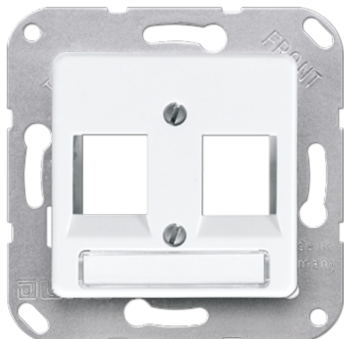


# Productdatablad

## Afdekking voor modular jack



### Artikelnr.

169-25 NWE WW

### Afdekking (schroefbevestiging) met tekstvenster 6 x 37 mm

(met draagring, schroefbevestiging)

voor modular jacks van

**TE Connectivity (Tyco Electronics / AMP NETCONNECT)**

voor kabel Ø max. 10 mm:

EMT Cat. 5e, 180° art.nr. 0-0188650-5

EMT Cat. 5e, 90° art.nr. 0-0188650-6

voor kabel Ø max. 6,5 mm:

EMT Cat. 5e, 180° art.nr. 0-0338038-1

EMT Cat. 5e, 90° art.nr. 0-0338038-2

Toolless Jack Cat. 3 niet afgeschermd: art.nr. 0-1116603-x

Toolless Jack Cat. 5e niet afgeschermd: art.nr. 0-1116604-x,

Toolless Jack Cat. 5e afgeschermd: art.nr. 0-1339015-1

Toolless Jack Cat. 6 niet afgeschermd: art.nr. 0-1116605-x,

Toolless Jack Cat. 6 afgeschermd: art.nr. 0-1339016-1

MTRJ-LWL-jack (glasvezelkabel): art.nr. 1278414-1, diepe inbouwdoos (min. 62 mm) noodzakelijk

LeGrand connector 076587 (Cat. 5e kabel)

LeGrand connector 076588 (Cat. 6 kabel)

LeGrand connector 076589 (Cat. 6a UTP kabel)

**2-voudig**

### Ersatzteil:

Transparente Abdeckung mit Einlage Art.-Nr.: CD 20 NA

### Inbouwapparatuur met afdekking 50 x 50 mm (schroefbevestiging).

#### Te integreren in programma

AS 500 / A 500 / A creation / A plus: met tussenraam A 590 Z..

CD 500 / CD plus: met tussenraam ..590 Z.. of klapdeksel CD 590 KL..

CD universeel: met klapdeksel CD 590 BF KL..

LS 990 / LS plus: met tussenraam LS 961 Z.. of klapdeksel LS 990 KL..

Aluminium: met klapdeksel AL 2990 KL

Edelstaal: met klapdeksel ES 2990 KL

Antraciet: met klapdeksel AL 2990 KL AN

Glanzend Chroom: met klapdeksel GCR 2990 KL

Goudkleurig: met klapdeksel GO 2990 KL

Goud 24 Karaat: met klapdeksel LS 990 KL GGO

Print uw eigen ontwerp voor tekstvelden met de GRAPHIC TOOL ([www.jung-group.com](http://www.jung-group.com) > Service).

### Thermoplast (slagvast) hoogglanzend

#### Kleur:

alpine wit

#### Materiaal:

thermoplast