



Paola



FUX



NAV



BLK

Das Modell PAOLA ist ein modischer, geschlossener Schuh, der völlig an die Bedürfnisse der Gesundheitsfachkräfte angepasst worden ist. Dieses geschlossene Modell mit Schnürsenkeln unterstützt und schützt Ihren Fuß in vollem Maße. Das Innenfutter aus *Coolmax*[®] sorgt für eine wirkungsvolle Abfuhr von Schweiß. Das Obermaterial besteht aus Leder und ist einfach mit einem feuchten Tuch und Seife zu reinigen. Das anatomisch geformte Fußbett und die Laufsohle, die an jedem Punkt den Boden berührt, bieten Ihrem Fuß einen gesunden Halt.

Das *Oxyfashion*-Sortiment präsentiert einen modischen Entwurf mit antistatischen Eigenschaften und einer rutschhemmenden Sohle.



Paola

CE-Norm
Zertifiziert nach CE EN 20347.



Leder

Das Obermaterial des Schuhs besteht aus Leder.



Coolmax® Innenfutter
Das technologische Material führt wirkungsvoll Schweiß ab.



Einfache Pflege
Der Schuh kann einfach mit einem feuchten Tuch gereinigt werden.



Herausnehmbare Innensohle
Herausnehmbare Innensohle aus Coolmax®. Wechseln Sie regelmäßig Ihre Innensohle oder benutzen Sie Ihre eigenen orthopädischen Einlagen.



Gewicht: 270 Gramm

Ein Schuh wiegt im Durchschnitt 330 Gramm.



Stoßabsorbierend

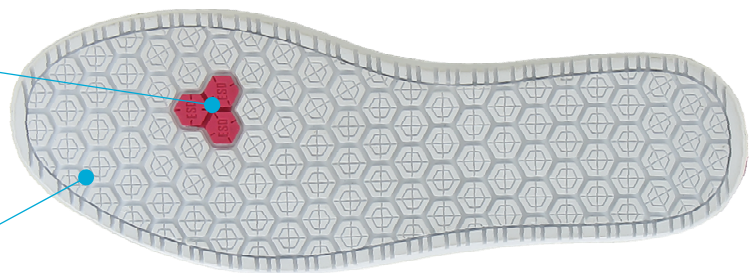
Die Zwischensohle aus EVA sorgt für eine optimale Stoßdämpfung.



Antistatisch ESD
Der Schuh ist gemäß ESD-Norm (Electro Static Discharge) mit einem antistatischen Einsatz ausgestattet, der statische Aufladung verhindert.



Antislip SRC
Die Laufsohle aus Gummi sorgt für einen festen Halt auf trockenen sowie nassen Böden und ist mit der SRC-Norm konform.



Verwendung

Geeignet für Personen, die täglich längere Zeit herumlaufen müssen oder auf den Beinen sind, also besonders für:

- Personal in Krankenhäusern, Seniorenheimen, Pflegeeinrichtungen, Rehazentren, ...
- Krankenschwestern und Pfleger/innen
- Personal im Schönheitsbereich
- Ambulante Alten- und Krankenpflege

Nicht geeignet um Patienten in die Dusche zu begleiten.

Größen

EU	36	37	38	39	40	41	42
UK	3.5	4	5	5.5	6.5	7	8
US	6	6.5	7.5	8	9	9.5	10.5