

# Broche de serrage acier ou Inox avec plaque d'adaptation, forme A

## Description de l'article/illustrations du produit



### Description

**Matière :**

Plaque d'adaptation en acier.  
Clavettes de serrage en acier 1.0715 ou Inox 1.4305.

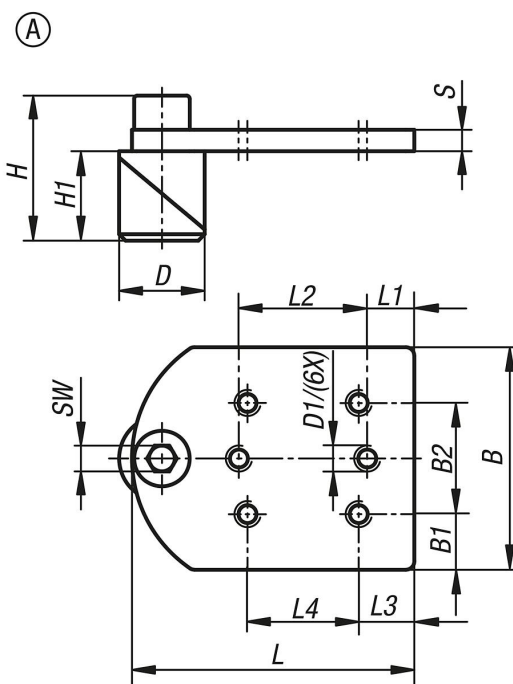
**Finition :**

Plaque d'adaptation zinguée.  
Clavettes de serrage brunies ou naturelles.

**Nota :**

Les plaques d'adaptation offrent une compatibilité entre la sauterelle à levier Kipp et le gabarit de perçage 3, pour les plaques à trame et les plaques avec alésage Ø16 mm, Ø20 mm et Ø28 mm.  
Une rotation de la vis CHC permet de serrer les pièces de la broche de serrage dans l'alésage.

## Dessins



## Aperçu des articles

Référence	Forme	Matière du corps de base	B	B1	B2	D	D1	H	H1	L	L1	L2	L3	L4	S	SW
K1506.0016	A	acier	52	13	26	16	M5	30,5	17,5	66	11	30	13	26	5	6
K1506.1020	A	acier inoxydable	52	13	26	20	M5	34	21	66	11	30	13	26	5	6
K1506.0028	A	acier	52	13	26	28	M5	41	28	66	11	30	13	26	5	6

