

## FICHA TÉCNICA – TECHNICAL DATA SHEET: TORAB ST

### VENTAJAS – BENEFITS

- Tornillo para fijación en placas metálicas – screw for fixing on metal sheet.
- Tornillo rosca chapa con punta broca que permite taladrar placas metálicas de hasta 6mm - self tapping screw with drill point that allows to drill metal sheet of 6mm of thickness.
- Rapidez de instalación (12 seg) – quick installation (12 sec)
- No requiere agujero - no hole needed.
- Alta resistencia – high resistance.
- Versátil. Tres tipos de rosca (M8, M7 y M6) - Versatile. Three types of metric thread (M8, M7 and M6)
- Todo en una única pieza - All in one piece.
- homologado – homologated.
- Patentado – Patented.

### Foto Producto / product photo



### Homologaciones/ approvals



### APLICACIONES – APPLICATIONS.

Montaje de abrazaderas M6 y M8 (y otros elementos roscados) en vigas de acero - To install M6 and M8 clamps (also other threaded elements) on steel beam.

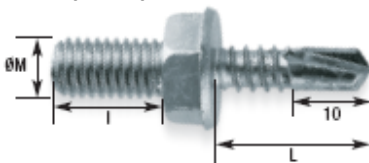
	Gancho M6	Cáncamo M6	Manguito M/H	Manguito Separador	Abrazaderas M6	Abrazaderas reforzadas M8	Abrazaderas desague D
Torab® M6	•	•	•	•	•		
Torab® M8 x 10				•			•
Torab® M8 x 15				•		•	

### CARACTERÍSTICAS – FEATURES

#### Material / material

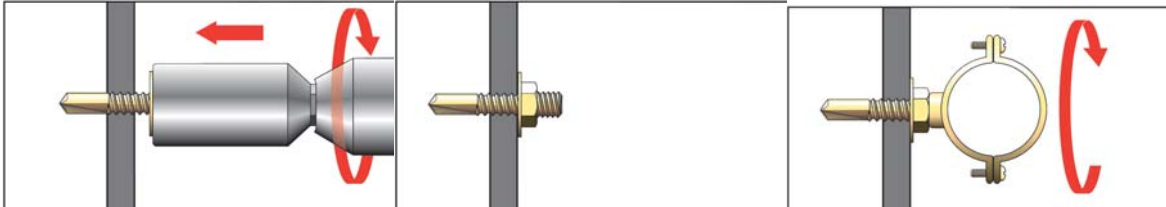
- acero bicromatado (M6 & M7) y cincado (M8) – Yellow (M6 & M7) and white (M8) zinc plated steel.

#### Cotas principales - Main dimensions



Referencia Reference	Tuerca nut	L mm	I mm
TORAB ST M6	M6	20	6
TORAB ST M7	M7	20	6
TORAB ST M8x10	M8	20	10
TORAB M8x15	M8	20	15

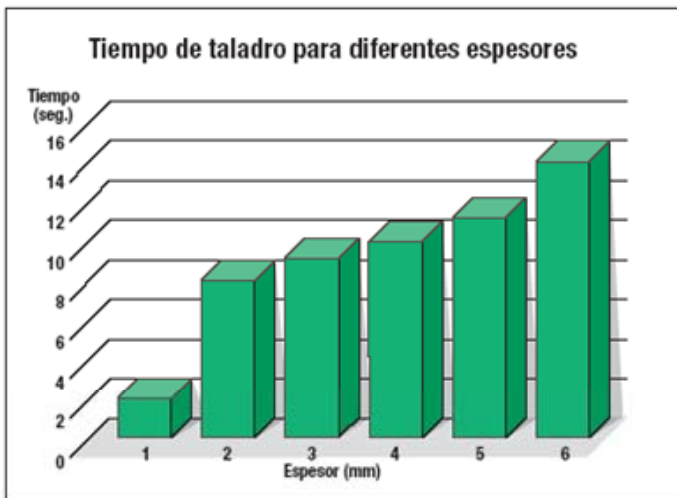
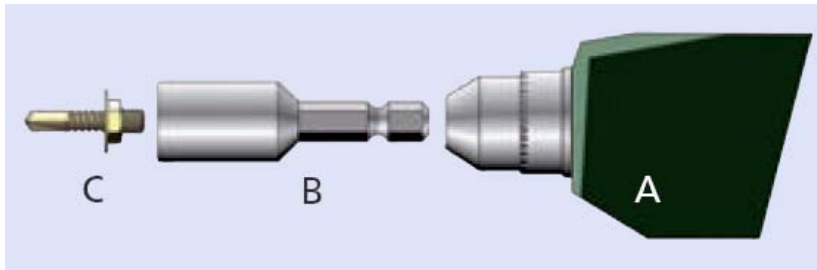
## PROCEDIMIENTO DE INSTALACIÓN / INSTALLATION PROCEDURE



## PARÁMETROS DE INSTALACIÓN / INSTALLATION PARAMETERS

Montaje directo llave TRB M6 o M8 – Direct fixing using TRB M6 or M8 key.

Usar una máquina con embrague de seguridad y potencia mínima de 500W y 1500rpm - Use a machine with safety engage and minimum power of 500W and 1500rpm.

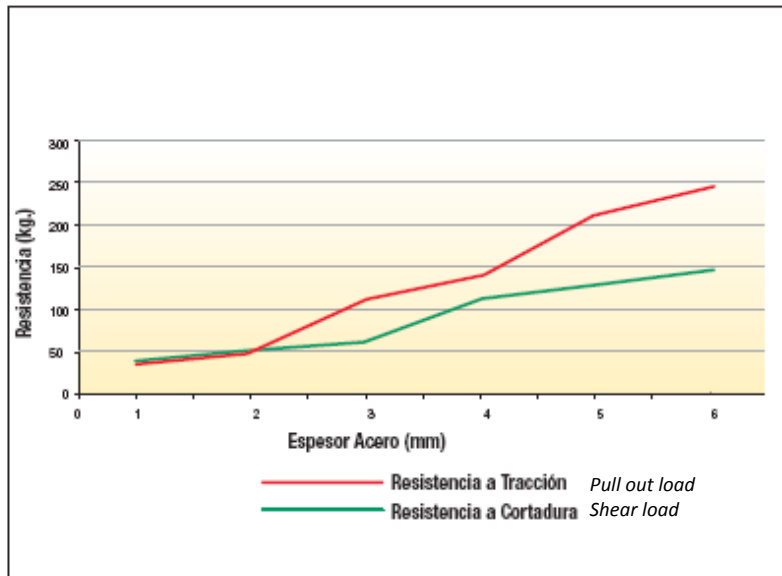


Material del tornillo Screw material	Par máximo Maximum torque Nm
Acero – steel C15	7,7

## MATERIALES BASE / BASE MATERIAL

Acero / Steel

**CARGAS RECOMENDADA (kg)<sup>(1)</sup> / RECOMMENDED LOADS (kg)<sup>(1)</sup>.**



<sup>(1)</sup> *Factor de seguridad incorporado / <sup>(1)</sup> Safety factor included.*