

Zawleccki DIN EN ISO 1234

Opis artykułu/ilustracje produktu



Opis

Materiał:

Stal lub stal nierdzewna 1.4310.

Wersja:

Stal ocynkowana.

Stal nierdzewna z polyskiem.

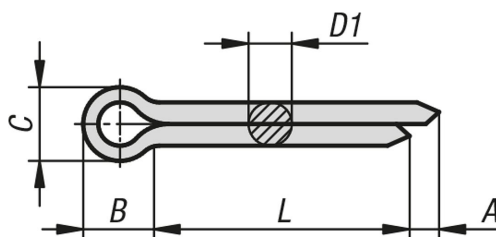
Wskazówka:

Zawleccki są stosowane jako elementy zabezpieczające w budowie maszyn i pojazdów. Stosuje się je przede wszystkim do zabezpieczania nakrętek koronowych. Zabezpieczenia dokonuje się przez przełożenie zawleccki przez otwór i wygięcie końców.

Możliwe jest skrócenie zawleccek. Zawleccka powinna być mniej więcej dwa razy dłuższa od długości otworu.

Ponieważ zabezpieczanie i odbezpieczanie powoduje zmianę struktury materiału, po demontażu nie wolno ponownie wykorzystywać zawleccek.

Rysunki



Przegląd artykułów

Zawleccki DIN EN ISO 1234

Nr Zamówienia	Materiał korpusu	Średnica otworu	D1 maks.	L	A min.	B	C maks.	dla śrub	do trzpieni o \emptyset
K1136.1010X10	stal	1	0,9	10	0,8	3	1,8	3,5-4,5	3-4
K1136.1010X12	stal	1	0,9	12	0,8	3	1,8	3,5-4,5	3-4
K1136.1010X16	stal	1	0,9	16	0,8	3	1,8	3,5-4,5	3-4
K1136.1010X20	stal	1	0,9	20	0,8	3	1,8	3,5-4,5	3-4
K1136.1010X25	stal	1	0,9	25	0,8	3	1,8	3,5-4,5	3-4
K1136.1016X12	stal	1,6	1,4	12	1,25	3,2	2,8	5,5-7	5-6
K1136.1016X16	stal	1,6	1,4	16	1,25	3,2	2,8	5,5-7	5-6
K1136.1016X20	stal	1,6	1,4	20	1,25	3,2	2,8	5,5-7	5-6
K1136.1016X25	stal	1,6	1,4	25	1,25	3,2	2,8	5,5-7	5-6
K1136.1016X32	stal	1,6	1,4	32	1,25	3,2	2,8	5,5-7	5-6
K1136.1020X10	stal	2	1,8	10	1,25	4	3,6	7-9	6-8
K1136.1020X16	stal	2	1,8	16	1,25	4	3,6	7-9	6-8
K1136.1020X20	stal	2	1,8	20	1,25	4	3,6	7-9	6-8
K1136.1020X25	stal	2	1,8	25	1,25	4	3,6	7-9	6-8
K1136.1020X32	stal	2	1,8	32	1,25	4	3,6	7-9	6-8
K1136.1020X36	stal	2	1,8	36	1,25	4	3,6	7-9	6-8
K1136.1020X40	stal	2	1,8	40	1,25	4	3,6	7-9	6-8
K1136.1020X50	stal	2	1,8	50	1,25	4	3,6	7-9	6-8

Przegląd artykułów

Nr Zamówienia	Materiał korpusu	Średnica otworu	D1 maks.	L	A min.	B	C maks.	dla śrub	do trzpieni o Ø
K1136.1025X20	stal	2,5	2,3	20	1,25	5	4,6	9-11	8-9
K1136.1025X25	stal	2,5	2,3	25	1,25	5	4,6	9-11	8-9
K1136.1025X32	stal	2,5	2,3	32	1,25	5	4,6	9-11	8-9
K1136.1025X36	stal	2,5	2,3	36	1,25	5	4,6	9-11	8-9
K1136.1025X40	stal	2,5	2,3	40	1,25	5	4,6	9-11	8-9
K1136.1025X50	stal	2,5	2,3	50	1,25	5	4,6	9-11	8-9
K1136.1032X16	stal	3,2	2,9	16	1,6	6,4	5,8	11-14	9-12
K1136.1032X20	stal	3,2	2,9	20	1,6	6,4	5,8	11-14	9-12
K1136.1032X25	stal	3,2	2,9	25	1,6	6,4	5,8	11-14	9-12
K1136.1032X32	stal	3,2	2,9	32	1,6	6,4	5,8	11-14	9-12
K1136.1032X36	stal	3,2	2,9	36	1,6	6,4	5,8	11-14	9-12
K1136.1032X40	stal	3,2	2,9	40	1,6	6,4	5,8	11-14	9-12
K1136.1032X50	stal	3,2	2,9	50	1,6	6,4	5,8	11-14	9-12
K1136.1032X63	stal	3,2	2,9	63	1,6	6,4	5,8	11-14	9-12
K1136.1040X20	stal	4	3,7	20	2	8	7,4	14-20	12-17
K1136.1040X25	stal	4	3,7	25	2	8	7,4	14-20	12-17
K1136.1040X32	stal	4	3,7	32	2	8	7,4	14-20	12-17
K1136.1040X36	stal	4	3,7	36	2	8	7,4	14-20	12-17
K1136.1040X40	stal	4	3,7	40	2	8	7,4	14-20	12-17
K1136.1040X50	stal	4	3,7	50	2	8	7,4	14-20	12-17
K1136.1040X63	stal	4	3,7	63	2	8	7,4	14-20	12-17
K1136.1040X80	stal	4	3,7	80	2	8	7,4	14-20	12-17
K1136.1050X25	stal	5	4,6	25	2	10	9,2	20-27	17-23
K1136.1050X32	stal	5	4,6	32	2	10	9,2	20-27	17-23
K1136.1050X36	stal	5	4,6	36	2	10	9,2	20-27	17-23
K1136.1050X40	stal	5	4,6	40	2	10	9,2	20-27	17-23
K1136.1050X50	stal	5	4,6	50	2	10	9,2	20-27	17-23
K1136.1050X63	stal	5	4,6	63	2	10	9,2	20-27	17-23
K1136.1050X80	stal	5	4,6	80	2	10	9,2	20-27	17-23
K1136.1063X32	stal	6,3	5,9	32	2	12,6	11,8	27-39	23-29
K1136.1063X36	stal	6,3	5,9	36	2	12,6	11,8	27-39	23-29
K1136.1063X40	stal	6,3	5,9	40	2	12,6	11,8	27-39	23-29
K1136.1063X50	stal	6,3	5,9	50	2	12,6	11,8	27-39	23-29
K1136.1063X63	stal	6,3	5,9	63	2	12,6	11,8	27-39	23-29
K1136.1063X80	stal	6,3	5,9	80	2	12,6	11,8	27-39	23-29
K1136.1063X100	stal	6,3	5,9	100	2	12,6	11,8	27-39	23-29
K1136.1080X50	stal	8	7,5	50	2	16	15	39-56	29-44
K1136.1080X63	stal	8	7,5	63	2	16	15	39-56	29-44
K1136.1080X80	stal	8	7,5	80	2	16	15	39-56	29-44
K1136.1080X100	stal	8	7,5	100	2	16	15	39-56	29-44
K1136.2010X16	stal nierdzewna A2	1	0,9	16	0,8	3	1,8	3,5-4,5	3-4
K1136.2010X20	stal nierdzewna A2	1	0,9	20	0,8	3	1,8	3,5-4,5	3-4
K1136.2016X12	stal nierdzewna A2	1,6	1,4	12	1,25	3,2	2,8	5,5-7	5-6
K1136.2016X16	stal nierdzewna A2	1,6	1,4	16	1,25	3,2	2,8	5,5-7	5-6
K1136.2016X20	stal nierdzewna A2	1,6	1,4	20	1,25	3,2	2,8	5,5-7	5-6
K1136.2016X25	stal nierdzewna A2	1,6	1,4	25	1,25	3,2	2,8	5,5-7	5-6
K1136.2016X32	stal nierdzewna A2	1,6	1,4	32	1,25	3,2	2,8	5,5-7	5-6
K1136.2020X10	stal nierdzewna A2	2	1,8	10	1,25	4	3,6	7-9	6-8
K1136.2020X16	stal nierdzewna A2	2	1,8	16	1,25	4	3,6	7-9	6-8
K1136.2020X20	stal nierdzewna A2	2	1,8	20	1,25	4	3,6	7-9	6-8
K1136.2020X25	stal nierdzewna A2	2	1,8	25	1,25	4	3,6	7-9	6-8
K1136.2020X32	stal nierdzewna A2	2	1,8	32	1,25	4	3,6	7-9	6-8
K1136.2020X40	stal nierdzewna A2	2	1,8	40	1,25	4	3,6	7-9	6-8
K1136.2025X20	stal nierdzewna A2	2,5	2,3	20	1,25	5	4,6	9-11	8-9
K1136.2025X25	stal nierdzewna A2	2,5	2,3	25	1,25	5	4,6	9-11	8-9
K1136.2025X32	stal nierdzewna A2	2,5	2,3	32	1,25	5	4,6	9-11	8-9
K1136.2032X16	stal nierdzewna A2	3,2	2,9	16	1,6	6,4	5,8	11-14	9-12
K1136.2032X20	stal nierdzewna A2	3,2	2,9	20	1,6	6,4	5,8	11-14	9-12
K1136.2032X25	stal nierdzewna A2	3,2	2,9	25	1,6	6,4	5,8	11-14	9-12
K1136.2032X32	stal nierdzewna A2	3,2	2,9	32	1,6	6,4	5,8	11-14	9-12
K1136.2032X36	stal nierdzewna A2	3,2	2,9	36	1,6	6,4	5,8	11-14	9-12
K1136.2032X40	stal nierdzewna A2	3,2	2,9	40	1,6	6,4	5,8	11-14	9-12

Przegląd artykułów

Nr Zamówienia	Materiał korpusu	Średnica otworu	D1 maks.	L	A min.	B	C maks.	dla śrub	do trzpieni o Ø
K1136.2032X50	stal nierdzewna A2	3,2	2,9	50	1,6	6,4	5,8	11-14	9-12
K1136.2032X63	stal nierdzewna A2	3,2	2,9	63	1,6	6,4	5,8	11-14	9-12
K1136.2040X20	stal nierdzewna A2	4	3,7	20	2	8	7,4	14-20	12-17
K1136.2040X25	stal nierdzewna A2	4	3,7	25	2	8	7,4	14-20	12-17
K1136.2040X32	stal nierdzewna A2	4	3,7	32	2	8	7,4	14-20	12-17
K1136.2040X40	stal nierdzewna A2	4	3,7	40	2	8	7,4	14-20	12-17
K1136.2040X50	stal nierdzewna A2	4	3,7	50	2	8	7,4	14-20	12-17
K1136.2040X63	stal nierdzewna A2	4	3,7	63	2	8	7,4	14-20	12-17
K1136.2050X32	stal nierdzewna A2	5	4,6	32	2	10	9,2	20-27	17-23
K1136.2050X36	stal nierdzewna A2	5	4,6	36	2	10	9,2	20-27	17-23
K1136.2050X40	stal nierdzewna A2	5	4,6	40	2	10	9,2	20-27	17-23
K1136.2050X50	stal nierdzewna A2	5	4,6	50	2	10	9,2	20-27	17-23
K1136.2050X63	stal nierdzewna A2	5	4,6	63	2	10	9,2	20-27	17-23
K1136.2063X36	stal nierdzewna A2	6,3	5,9	36	2	12,6	11,8	27-39	23-29
K1136.2063X40	stal nierdzewna A2	6,3	5,9	40	2	12,6	11,8	27-39	23-29
K1136.2063X50	stal nierdzewna A2	6,3	5,9	50	2	12,6	11,8	27-39	23-29
K1136.2063X63	stal nierdzewna A2	6,3	5,9	63	2	12,6	11,8	27-39	23-29
K1136.2063X80	stal nierdzewna A2	6,3	5,9	80	2	12,6	11,8	27-39	23-29
K1136.2080X50	stal nierdzewna A2	8	7,5	50	2	16	15	39-56	29-44
K1136.2080X80	stal nierdzewna A2	8	7,5	80	2	16	15	39-56	29-44
K1136.2080X100	stal nierdzewna A2	8	7,5	100	2	16	15	39-56	29-44