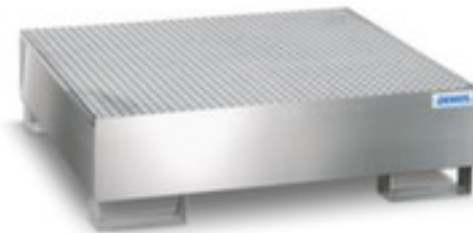


## Edelstahl-Auffangwanne pro-line

für 4 x 200-Liter-Fass,  
Auffangvolumen 205 l, Höhe x Breite  
x Tiefe 270 x 1260 x 1342 mm, mit  
herausnehmbarem Gitterrost aus  
Stahl feuerverzinkt

Artikelnummer: 235657



## Edelstahl-Auffangwanne

- zur Lagerung unter Dach
- Geeignet für wassergefährdende, brennbare und aggressive Stoffe
- Bodenwanne mit ÜHP-Zulassung
- für 4 x 200-Liter-Fass
- Auffangvolumen 205 l
- Höhe x Breite x Tiefe 270 x 1260 x 1342 mm
- Traglast 1400 kg
- mit herausnehmbarem Gitterrost aus Stahl feuerverzinkt
- Staplertaschen, Unterfahrhöhe 100 mm für den Staplertransport
- 10 Jahre Garantie









## Technische Details

Gefahrstoff-Lagertyp	Auffangwanne	Traglast	1400 kg
Auffangwannentyp	Edelstahl-Auffangwanne	Material	Edelstahl 1.4301
Lagerort	unter Dach	Auffangwanne Ausstattung	Gitterrost
Auffangvolumen	205 l	Material Gitterrost	Stahl
Kapazität	4 x 200-Liter-Fass	Oberfläche Gitterrost	feuerverzinkt
Gefahrstoffeingnung	wassergefährdende, brennbare und aggressive Stoffe	Unterbau	Staplertaschen
Bauweise (Zulassung)	Bodenwanne mit ÜHP- Zulassung	unterfahrbar	ja
Höhe	270 mm	Unterfahrhöhe	100 mm
Breite	1260 mm	Garantie	10 Jahre
Tiefe	1342 mm	Gewicht	70 kg

## Dazu passt auch ...

235631		Leckage-Warnsystem, für Auffangwannen, Höhe x Durchmesser 40 x 110 mm
235787		Bindemittel, Granulat, auf Basis von Polyurethanschaum, rutschhemmend und wasserabweisend, Korngröße 0,13 - 4 mm, Aufnahmekapazität 24 l pro Verpackungseinheit
235788		Bindemittel, Granulat, Korngröße 1 - 3 mm, Aufnahmekapazität 16 l pro Verpackungseinheit
503884		Microfaser-Sorbents, Lieferung als Tücher, Länge x Breite 400 x 500 mm, Aufnahmekapazität 124 l pro Verpackungseinheit, aus Polypropylen