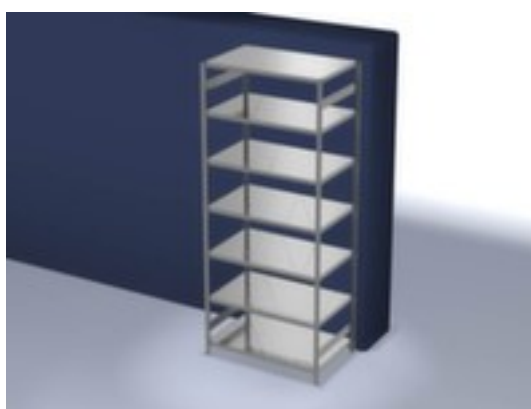


hofs rayonnage - rayonnage départ

hauteur x largeur x profondeur 3000 x 1360 x 835 mm, charge max. par tablette 190 kg, 7 niveaux avec tablette en acier, angle d'installation droit, utilisation bilatéral - possibilité d'installation flexible librement dans la pièce, montants avec revêtement en zinc anti-corrosion, niveaux avec revêtement en zinc anti-corrosion

Numéro d'article: 860031



hofs
REGALSYSTEME



hofs Rayonnage avec traverses

Rayonnage de départ

rayonnage - rayonnage départ

- Convient pour entrepôt et atelier
- système emboîtable
- hauteur x largeur x profondeur 3000 x 1360 x 835 mm
- charge maximale par élément 1300 kg
- charge max. par tablette 190 kg
- largeur x profondeur compartiment 1300 x 800 mm
- 7 niveaux avec tablette en acier



- Réglable au pas de 25 mm
- angle d'installation droit
- utilisation bilatéral - possibilité d'installation flexible librement dans la pièce
- Stabilité élevée grâce aux croisillons et aux traverses longitudinales
- montants avec embases et plateaux supérieurs pour profilés en plastique pour une finition propre en haut et en bas
- structure en acier
- montants avec revêtement en zinc anti-corrosion
- niveaux avec revêtement en zinc anti-corrosion
- volume de livraison : rayonnage de base avec 2 échelles et plateaux conf. à l'offre
- Produit livré démonté
- label de qualité RAL
- 5 années de garantie
- les charges max. par tablette indiquées s'entendent pour une répartition uniforme de la charge
- des tablettes/niveaux supplémentaires sont disponibles jusqu'à la charge max. par élément

Détails techniques





type de meuble	rayonnage	utilisation	bilatéral
type de rayonnage	rayonnage	type tablette/niveau	tablette en acier
rayonnage modulaire	système emboîtable	surface de tablette	galvanisé
champ de rayonnage	rayonnage départ	surface de montant	galvanisé
convient pour (secteurs)	entrepôt et atelier	surface de traverses	galvanisé
matériau	acier	alignement angle d'installation	droit
hauteur	3000 mm	stabilité / raidissement / renfo	croisillons // traverses longitudinales
largeur	1360 mm	équipement montant	embases, plateaux supérieurs pour profilés
profondeur	835 mm	volume de livraison	rayonnage de base avec 2 échelles et plateaux conf. à l'offre
charge maxi par tablette	190 kg	exécution couleur	galvanisé
charge maxi par élément	1300 kg	livraison	démonté
nombre de tablettes/niveaux	7 pièce	certification	label de qualité RAL
largeur de compartiment	1300 mm	garantie	5 années
profondeur de compartiment	800 mm	Poids	87,66 kg
tablette réglable au pas	25 mm		

Accessoires


100736






cache inférieur, pour rayonnage sans boulons, hauteur x largeur 75 x 1300 mm, équipé de avec traverses raidisseuses, en acier avec revêtement en zinc anti-corrosion

100738		cache inférieur, pour rayonnage sans boulons, hauteur x largeur 75 x 1300 mm, équipé de avec traverses raidisseuses, en acier avec finition époxy résistante aux chocs et aux rayures coloris RAL7035 gris clair
150122		ancrage mural pour rayonnage sans boulons, réglable jusqu'à 45 mm, en gris clair
150123		ancrage mural pour rayonnage sans boulons, réglable jusqu'à 45 mm, en acier avec revêtement en zinc anti-corrosion
586144		tablette pour rayonnage, largeur x profondeur 1300 x 800 mm, pour une charge max. par tabl. de 190 kg, en acier avec revêtement en zinc anti-corrosion
589652		paroi latérale pour rayonnage sans boulons, hauteur x profondeur 3000 x 800 mm, en acier, avec revêtement en zinc anti-corrosion, tôle pleineparoi
589823		paroi arrière pour rayonnage sans boulons, hauteur x largeur 3000 x 1300 mm, en acier, avec revêtement en zinc anti-corrosion, tôle pleineparoi
592125		paroi arrière pour rayonnage sans boulons, hauteur x largeur 3000 x 1300 mm, en acier, avec revêtement en zinc anti-corrosion, grillageparoi, grosseur de la maille 50x50 mm
599667		butée pour stockage en vrac, pour rayonnage sans boulons, hauteur x largeur 100 x 1300 mm, en acier avec revêtement en zinc anti-corrosion
859167		rayonnage - rayonnage suivant, hauteur x largeur x profondeur 3000 x 1010 x 835 mm, charge max. par tablette 130 kg, 7 niveaux avec tablette en acier, angle d'installation droit, utilisation bilatéral - possibilité d'installation flexible librement dans la pièce, montants avec revêtement en zinc anti-corrosion, niveaux avec revêtement en zinc anti-corrosion
859247		rayonnage - rayonnage suivant, hauteur x largeur x profondeur 3000 x 1010 x 835 mm, charge max. par tablette 130 kg, 7 niveaux avec tablette en acier, angle d'installation droit, utilisation bilatéral - possibilité d'installation flexible librement dans la pièce, montants galvanisé avec revêtement en plastique en RAL7035 gris clair, niveaux galvanisé avec revêtement en plastique en RAL7035 gris clair
860042		rayonnage - rayonnage suivant, hauteur x largeur x profondeur 3000 x 1310 x 835 mm, charge max. par tablette 190 kg, 7 niveaux avec tablette en acier, angle d'installation droit, utilisation bilatéral - possibilité d'installation flexible librement dans la pièce, montants avec revêtement en zinc anti-corrosion, niveaux avec revêtement en zinc anti-corrosion
860122		rayonnage - rayonnage suivant, hauteur x largeur x profondeur 3000 x 1310 x 835 mm, charge max. par tablette 190 kg, 7 niveaux avec tablette en acier, angle d'installation droit, utilisation bilatéral - possibilité d'installation flexible librement dans la pièce, montants galvanisé avec revêtement en plastique en RAL7035 gris clair, niveaux galvanisé avec revêtement en plastique en RAL7035 gris clair
868292		montant pour rayonnage de base, en acier avec revêtement en plastique résistant à l'usure coloris RAL5010 bleu gentiane, suppl. prix ! commande/livraison uniquement avec le produit principal
870567		paroi latérale pour rayonnage sans boulons, hauteur x profondeur 3000 x 800 mm, en acier, avec revêtement en zinc anti-corrosion, grillageparoi, grosseur de la maille 50x50 mm
870749		paroi latérale pour rayonnage sans boulons, hauteur x profondeur 3000 x 800 mm, en acier, avec revêtement en zinc anti-corrosion, tôle perforéeparoi

Cela s'adapte aussi ...

324647		bac à bec, hauteur x largeur x profondeur 200 x 300 x 500 / 450 mm, en polyéthylène en jaune
--------	---	--

526019		Système de consultation mural, DIN A4 dans format portrait, 5 tableaux de consultation, cadre en noir, avec support mural magnétique
763239		bac gerbable norme Europe, hauteur x longueur x largeur 170 x 600 x 400 mm, capacité 33 l, en polypropylène en gris, Parois plein, fond plein
862489		rayonnage modulaire - rayonnage suivant, hauteur x largeur x profondeur 2500 x 1010 x 635 mm, charge max. par tablette 330 kg, 6 niveaux avec tablette en acier, angle d'installation droit, utilisation bilatéral - possibilité d'installation flexible librement dans la pièce, montants galvanisé avec revêtement en plastique en RAL7035 gris clair, niveaux galvanisé avec revêtement en plastique en RAL7035 gris clair