


1. Beschreibung / *Description*

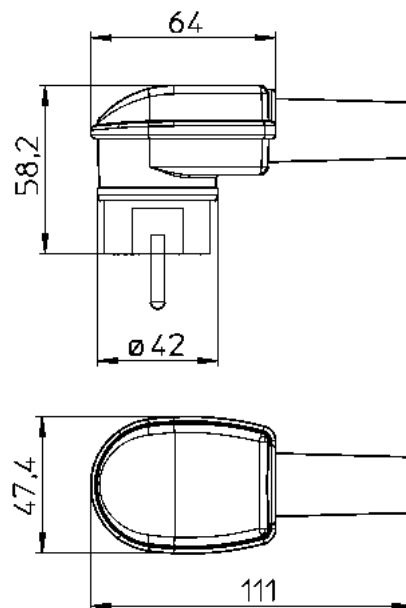
Vollgummi-Schutzkontakt-Winkelstecker, IP 44, schwere Ausführung mit Knickschutztülle und 2 Schutzkontaktsystemen gemäß CEE-Norm 7/VII, bruchfest, schlagfest, formbeständig auch bei härtestem Einsatz, für erschwerte Bedingungen 

2. Technische Daten / *Technical Data*

- Schutzkontaktstecker 16/250 ~
- Anschlussquerschnitt max. 3 x 2,5 mm²
- Zuleitung: min. H 05 VV-F 3G0,75 mm²
max. H 05 VV-F 3G2,5 mm², H 05 RR-F3G2,5 mm²
oder H 05 RN-F3G2,5 mm²

3. Zeichnungen / *Drawings*

3.1. Abbildung / *Illustration*



4. Materialien / *Materials*

- Gehäuse: Gummi
- Sockel: Gummi/Thermoplast
- Kontakte: Messing


5. Prüfbedingungen / *Testing Conditions***5.1. Prüfzeichen / *Required Approval Marks***

- VDE
- KEMA

5.2. Normen und Bestimmungen / *Norms and Regulations*

- DIN VDE 0620-1
- DIN 49 441-2 Form AR2
- IEC 60884 + A1

5.3. Umweltrichtlinien / *Environmental Requirements***5.4. Sonstige Anforderungen / *Other Requirements***

- Aufschriften
- Ursprungszeichen Typenzeichen
- 16/250 ~
- IP 44
- 

6. Fertigungshinweise / *Manufacturing Notes***7. Anwendungshinweise / *Application Notes*****7.1. Montage- und Installationshinweise / *Mounting/Installation Notes***

Wiederanschließbar, schraubbar, mit Zugentlastung

8. Sicherheitshinweise / *Safety instructions*

- 8.1. Installation nur durch Personen mit einschlägigen elektrotechnischen Kenntnissen und Erfahrungen.
- 8.2. Mit einer unsachgemäßen Installation besteht das Risiko von schweren Schäden, z. B. durch Brand.
- 8.3. Es droht für den Installateur die persönliche Haftung bei Personen- und Sachschäden.
- 8.4. Durch eine unsachgemäße Installation sind das eigene Leben und das Leben der Nutzer der elektrischen Anlage gefährdet.
- 8.5. Für die Installation sind insbesondere folgende Fachkenntnisse erforderlich:
 - 8.5.1. Die anzuwendenden „5 Sicherheitsregeln“:
 - Freischalten
 - gegen Wiedereinschalten sichern
 - Spannungsfreiheit feststellen
 - Erden und Kurzschließen

Erstellt: <i>Created:</i>	06.11.13 Payne	Ausgabe: <i>Edition:</i>						
Gepr. /App:	Ostertag							

- benachbarte, unter Spannung stehende Teile abdecken / abschränken

- 8.5.2. Auswahl des geeigneten Werkzeuges, der Messgeräte und ggf. der persönlichen Schutzausrüstung
- 8.5.3. Auswertung der Messergebnisse
- 8.5.4. Auswahl des Elektro-Installationsmaterials zur Sicherstellung der Abschaltbedingungen
- 8.5.5. IP-Schutzarten
- 8.5.6. Einbau des Elektroinstallationsmaterials
- 8.5.7. Art des Versorgungsnetzes (TN-System, IT-System, TT-System) und die daraus folgenden Anschlussbedingungen (klassische Nullung, Schutzerdung, erforderliche Schutzmaßnahmen etc.).