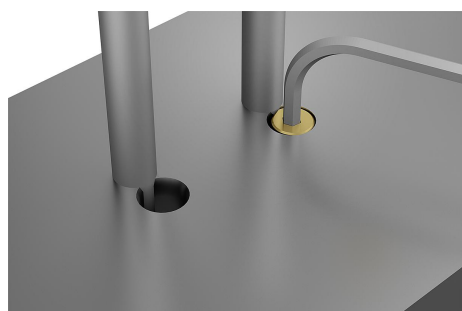
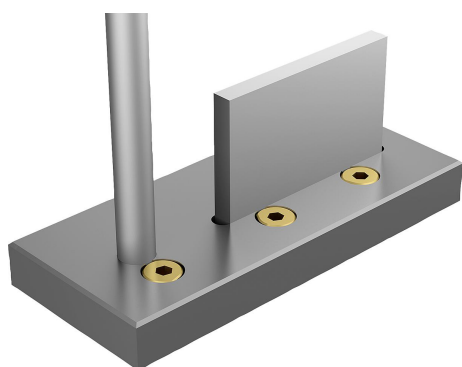
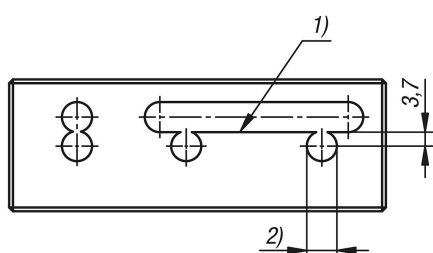


Zacisk mimośrodowy mosiężny

Opis artykułu/ilustracje produktu



Opis

Materiał:
Mosiądz.

Zastosowanie:

Zacisk mimośrodowy służy do ustalania elementów konstrukcyjnych w płytach i przedmiotach obrabianych.

Za pomocą zacisku mimośrodowego można połączyć elementy konstrukcyjne w sposób rozłączny.

Elementy zaciskowe umożliwiają dokładny montaż przedmiotów obrabianych.

Zalety:

W wielu przypadkach pozwala to uniknąć czasochłonnego wykonywania otworu poprzecznego pod śruby zaciskowe.

Otwór do mocowania zacisków mimośrodowych jest wykonywany w tym samym mocowaniu maszynowym, co otwór lub rowek pod łączony element, co jest rozwiązaniem korzystnym cenowo.

Zasada działania:

Przeznaczony do zaciśnięcia element oraz zacisk mimośrodowy umieścić w elemencie podstawowym. Oznaczenie punktowe na zacisku mimośrodowym wskazuje na zaciskany element.

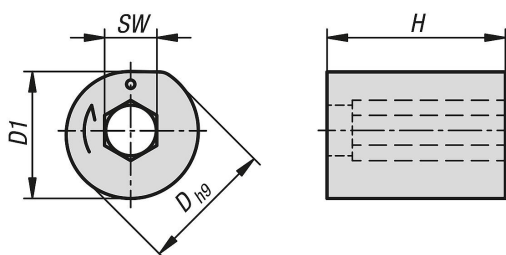
Z pomocą klucza imbusowego dokręcić zacisk mimośrodowy w kierunku wskazanym strzałką.

Odkręcając zacisk mimośrodowy można ponownie zwolnić element konstrukcyjny.

Wskazówka dotycząca planu:

- 1) Zaciskana krawędź
- 2) 8 H9 głębokość min. 8

Rysunki



Zacisk mimośrodkowy mosiężny**Przegląd artykułów**

Zacisk mimośrodkowy mosiężny

Nr Zamówienia	D	D1	H	SW
K1457.0808	8	7,5	8	3