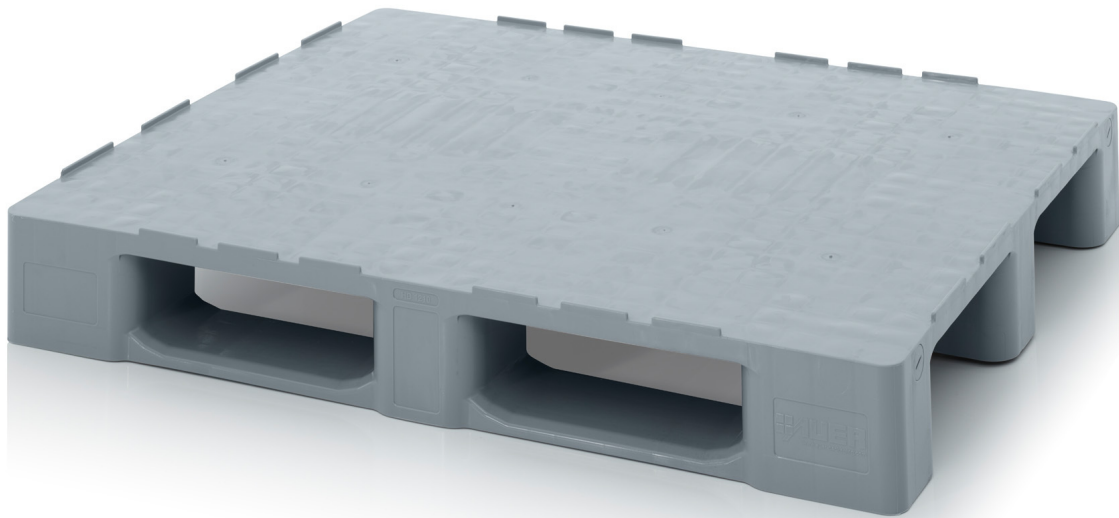


REINRAUMPALETTEN MIT SICHERUNGSRAND HD 1210



Glatte Sache

Die Reinraumpalette von AUER Packaging lässt sich durch ihre glatte, geschlossene Auflagefläche problemlos gründlich reinigen und ist somit ideal für die Lagerung und den Transport von hygienischen Waren geeignet. Die Palette ist sowohl mit als auch ohne Sicherungsrand erhältlich.

- Vollkommen glatte Oberfläche (Fertigungsbedingt Anspritzpunkte nicht vermeidbar)
- Problemlose Reinigung der Oberfläche
- Hochregal-geeignet
- Optionale Stahlrohrverstärkung

DETAILS

Abmessungen L x B x H	120 x 100 x 16,3 cm	Durchbiegung ±	15 mm
Oberdeck	Geschlossen	Toleranz ±	10%
Ausführung	mit 3 Kufen und Stahlrohr-Verstärkung	Gewicht	18,4 kg
Unterbrochener Sicherungsrand	Außenarretierung 7 mm	Material	HD-PE
Produktionshinweis	Fertigungsbedingt Anspritzpunkte nicht vermeidbar	Farbe	Silbergrau ähnlich RAL 7001
Traglasten*	Dynamisch: 2.500 kg Statisch: 4.500 kg Hochregal: 1.500 kg		

* Richtwerte, beziehen sich auf Praxiserfahrungen und Teile der ISO 8611, basierend auf gleichmäßig verteilte Lasten bei Raumtemperatur (20°C). Unterschiedliche Einsatzbedingungen ergeben abweichende Werte – wir empfehlen, das Produkt vor dem Einsatz zu testen.