

Produktinformation

95 62 190 T

Drahtseilschere

Geschmiedet

- Zange mit Befestigungsöse zum Anbringen einer Absturzsicherung
- Mit zwei Pressprofilen für Endhülsen an Bowdenhüllen und Endkappen für Drahtseilzüge
- Komfortables Arbeiten durch handliche, schlanke Bauform und innenliegende Öffnungsfeder
- Geschraubtes Gelenk für präzise Messerführung, nachstellbar
- Hohe Übersetzung für kraftsparendes Arbeiten
- Schneidhärte ca. 64 HRC
- Chrom-Vanadin-Hochleistungsstahl, geschmiedet, mehrstufig ölgehärtet

MM



Allgemein

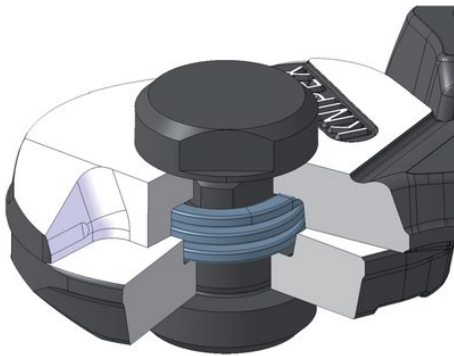
Artikel-Nr.	95 62 190 T
EAN	4003773080206
Kopf	brüniert
Griffe	mit Mehrkomponenten-Hüllen, mit integrierter Befestigungsöse zum Anbringen einer Absturzsicherung
Gewicht	345 g
Abmessungen	190 x 66 x 24 mm
REACH- Konformität	enthält keine SVHC
RoHS- Konformität	nicht anzuwenden

Technische Attribute

Schneidwerte Pianodraht (Durchmesser)	Ø 2,5 mm
Schneidwert Cu-Kabel, mehrdrähtig (Durchmesser)	Ø 7,0 mm
Schneidwerte Drahtseil (Durchmesser)	Ø 5,0 mm
Schneidwerte mittelharter Draht (Durchmesser)	Ø 4,0 mm
AWG	8
Absturzsicherung	ja

Technische Änderungen und Irrtümer vorbehalten





innenliegende Öffnungsfeder