

Produktdatenblatt Scott® Slimroll™ Handtücher - Weiß - 6697

Produktinformationen

Art.-Nr. Lang	06697000
Art.-Nr.	6697
Produktbeschreibung	Scott® Slimroll™ Handtücher - Weiß
Produktdatenblatt	22.10.2021



Verpackungsinhalt

Verpackungsinhalt	6697: 6 Rollen x 190 (m) = 1140 (m)
Verpackungsmaterial	Mixed Plastic
Außenverpackung	

Piktogramm	Stück	Abmessungen			Gewicht(kg)
	Rolle	19.80	x 15.00	Höhe x Durchmesser(cm)	1.00
	Tuch	190.00	x 19.80	Länge (m) x Breite(cm)	

Produktbeschreibung

Scott® Handtücher mit sind weicher, saugfähiger und stärker als herkömmliche Handtücher und bieten beständige Qualität zum günstigen Preis. Diese Handtücher sind für den Lebensmittelkontakt zertifiziert und eignen sich ideal für stark frequentierte Waschräume, Hygienestationen und Bereiche mit Lebensmittelkontakt. Das Design mit hoher Kapazität bei zugleich kompakter Rolle bedeutet, dass weniger Nachfüllvorgänge notwendig sind und weniger häufig Frust durch leere Rollen entsteht – so wird Zeit besser genutzt, und die Nutzerzufriedenheit steigt. Die Airflex™-Technologie sorgt dafür, dass jedes Handtuch besonders saugfähig ist, insbesondere im Vergleich zu herkömmlichen Papiertüchern. Das Airflex™-Gewebe bleibt bei Nässe stark und verhindert so das Aufweichen oder Reißen, während zugleich die weiche und angenehme Struktur beibehalten wird. Die Air Compression-Technologie bietet bis zu 18 % mehr Papierhandtücher pro Packung. Scott® Handtücher tragen das EU Ecolabel: Dies garantiert Ihnen, dass bei jedem Produktionsschritt großer Wert auf Umweltverträglichkeit gelegt wurde. Einzeltuchabmessungen: 19, 8 cm (B). Kompatibel mit Aquarius™ Rollenhandtuchspender (Artikelnummern 6953 und 7185) und Kimberly-Clark Professional™ elektronischer Rollenhandtuchspender (Artikelnummer 9960). 6 x 190 m Weiß, 1-lagige Rollen (1.140 m gesamt)

Produktmerkmale

- 6 x 190 m Weiß, 1-lagige Rollen (1.140 m gesamt)
- Diese Handtücher sind für den Kontakt mit Lebensmitteln zugelassen und eignen sich ideal für stark frequentierte Waschräume, Hygienestationen und Bereiche, in denen Lebensmittel zubereitet werden.
- Besonders saugfähig dank Airflex™ Material. Weich, reißfest und hoch saugfähig – auch in feuchtem Zustand.
- Mit dem EU-Umweltzeichen
- Kombinierbar mit den Aquarius™ Rollenhandtuchspendern (Art.-Nr. 6953 und 7185) und dem elektronischen Kimberly-Clark Professional™ Rollenhandtuchspender (Art.-Nr. 9960).
- Kompakte Rollen mit hoher Kapazität für weniger Wartungsaufwand, Nachfüllbedarf und Beschwerden.
- Kompakte Rollen mit hoher Kapazität für weniger Wartungsaufwand, Nachfüllbedarf und Beschwerden.

Produktspezifikationen

Rollentyp	Rollenhandtuch Slimroll	Innenkern (cm)	3.8
Primärfaser (%)	0	Bleichmethode	ECF
Prägung / Struktur	Nein	Technologie	UCTAD
Lagenanzahl	1	EAN (VE)	05027375047794
Recyclingfasern (%)	100	Farbe	Weiß

Internationale Standards und Zertifizierungen

Konzept / Plattform

Healthier Workplace

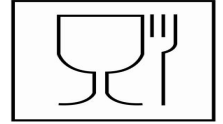
Sorgen Sie dafür, dass nur gute Dinge die Runde machen. Das HEALTHY WORKPLACE PROJECT* ist ein umfassendes Hygieneprogramm fürs Büro zur Reduzierung von Krankheitstagen und zur Steigerung der Mitarbeitermotivation.



Technische Daten

Food Contact Regulations

Dieses Produkt ist für den Kontakt mit Lebensmitteln geeignet und entspricht der Verordnung (EG) Nr. 1935/2004. Weiterhin entsprechen Nitril-Handschuhe der Verordnung (EG) Nr. 10/2011 sowie der BfR-Empfehlung Nr. XXI zu Materialien für den Lebensmittelkontakt und Hygienepapiere der BfR-Empfehlung Nr. XXXVI zu Materialien für den Lebensmittelkontakt.



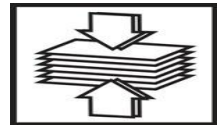
AIRFLEX* Technology

AIRFLEX*



Compression

Mithilfe der neuen Kompressionstechnologie realisiert KIMBERLY-CLARK PROFESSIONAL* bis zu 18% mehr Handtücher pro Verpackungseinheit, was zu einer Reihe von wirtschaftlichen und ökologischen Vorteilen führt.



Technologie

Healthy Workplace Project

Das Projekt "Gesunder Arbeitsplatz" ist ein innovatives Hygienekonzept, welches das Hygienebewusstsein der Mitarbeiter stärkt, und somit der Ausbreitung von Keimen am Arbeitsplatz entgegenwirkt. So werden Fehlzeiten reduziert, die Gesundheit verbessert sowie Mitarbeitermotivation und Produktivität gesteigert.



HEALTHY SCHOOLS PROJECT*

Das Projekt "Gesunde Schulen" ist ein Gesundheits- und Hygieneprogramm für Schulen, Kindergärten und Kitas, das Lehrer, Erzieher und Kinder motivieren soll, der Ausbreitung von Krankheitskeimen entgegenzuwirken.



Zertifizierungen

ISO 14001

ISO 14001 Die Norm definiert die Anforderungen an ein Umweltmanagementsystem und bestätigt die globale Bedeutung für Organisationen, dies in ökologisch nachhaltiger Weise zu betreiben.



ISO 9001

Die Norm definiert die Anforderungen an ein Qualitätsmanagementsystem. Sie gilt weltweit als Standard um Sicherheit bei Qualitätsanforderungen zu gewährleisten und die Kundenzufriedenheit in Lieferanten-Kunden-Beziehungen zu verbessern.



Regulation (EC) No 66/2010 of the European Parliament

EU-Umweltzeichen - Das Europäische Umweltzeichen ermutigt Unternehmen zur Vermarktung von Produkten und Dienstleistungen, die schonender für die Umwelt sind. Nur Produkte, die strenge Umweltstandards erfüllen sind berechtigt, das Umweltzeichen zu tragen. Dieses Produkt ist mit dem EU-Umweltzeichen zertifiziert. Ihre Garantie für Umweltverträglichkeit in jeder Phase des Produkt-Lebenszyklus.



Verpackungsdetails

Verpackungseinheit	VE	Nettogewicht (kg)	5.868
Bruttogewicht (kg)	6.67	Abmessungen Verpackungseinheit (LxBxH) (cm)	45 x 30 x 19.8
volle Palette	Ja		

Palettentyp	LxBxH (m)	VE pro Lage	Lagen pro Palette	VE pro Palette
E3	1.20 x 0.80 x 1.93	6	9	54

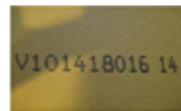
verwendbar mit folgenden Produkten

Art.-Nr.	Produktbeschreibung	Empfehlung
	Passender Spender	
6953	Aquarius™ Slimroll™ Rollenhandtuchspender - Weiß	✓
9960	Kimberly-Clark Professional™ Elektronische No Touch – Lose Module - Rolle / Weiß	

Batch code



Roll 3



Allgemeine Informationen

KIMBERLY-CLARK PROFESSIONAL* ist Partner für Arbeitgeber und Arbeitnehmer, wenn es um ausgezeichnete Arbeitsplätze geht. KIMBERLY-CLARK PROFESSIONAL* berät dabei, wie man Arbeitsplätze sicherer, gesünder und produktiver gestalten kann. Dies wird unterstützt durch bekannte Marken wie KLEENEX®, SCOTT®, WYPALL*, KLEENGUARD* and KIMTECH®. KIMBERLY-CLARK PROFESSIONAL* ist Teil der Kimberly-Clark Corporation.

Internetseiten www.kcprofessional.de

Telefonnummer Customer Service Für weitere Information kontaktieren Sie bitte den Kundendienst während der üblichen Bürozeiten
069 50985269

Ursprungsland Frankreich