

Signalleuchte mit integrierter LED, 5 mm, LED vorstehend, Leuchtmittel gelb, 28 V, Lötanschluss



Haupt- / Anwendungsgebiete

- › Messen-Steuern-Regeln
- › Elektrotechnik
- › Maschinen- und Anlagenbau
- › Signalbau
- › Modellbau



Beschreibung

Signalleuchten mit integrierter LED, Einbaudurchmesser 5 mm

Technische Daten

› Allgemein

| | |
|---|----------|
| beleuchtbar | ja |
| Farbe des Leuchtmittels | gelb |
| Verpackungseinheit | 10 Stück |
| Nettogewicht | 0,4 g |
| Regellieferzeit | 3 Wochen |
| Schutzart frontseitig gem. DIN EN 60529 | IP40 |
| RoHS konform | ja |
| REACH konform | ja |
| MOQ Auftrag | 10 |

› Einbaumaße

| | |
|----------------|--------|
| Einbauöffnung | 5 mm |
| Einbautiefe | 18 mm |
| Einbauhöhe | 3 mm |
| Maß des Bundes | 5.8 mm |

› Mechanische Kennwerte

| | |
|----------------------|-----------------------------|
| Befestigung | Eindrücken in Einbauöffnung |
| Anschluss rückseitig | Lötanschluss |
| Lötbarkeit | Ja |

Direkte Links

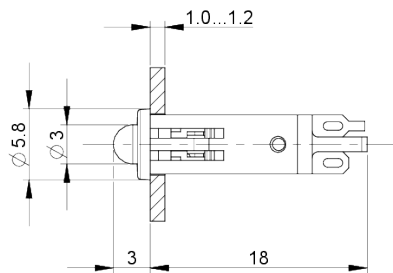
- › [RAFI eCatalog](#)

> Elektrische Kennwerte

| | |
|--|------|
| Betriebsspannung des Leuchtmittel, min. | 24 V |
| Betriebsspannung des Leuchtmittel, max. | 28 V |

Zeichnungen

Maß-Zeichnungen



Einbauöffnung-Zeichnungen

