

A9174006

Kontaktfedern-Set, 1 x 9 V

Zum Kontaktieren der Batterie.

Lieferumfang
2 Einfachkontakte



TECHNISCHE DATEN

Material	Stahl
Farbe	verzinnt
Standards	RoHS konform, REACH konform

Bitte die Maße an aktuellen Teilen abnehmen. Diese unterliegen material- und produktionsspezifischen Fertigungstoleranzen.

A9174006

Kontaktfedern-Set, 1 x 9 V

SYSTEMKOMPONENTEN ZUM KOMPLETTIEREN



A0615017
COMTEC 150 F, Ausf. II
ABS (UL 94 HB)
grauweiß RAL 9002
150x200x51,5mm
IP 40



A0615019
COMTEC 150 F, Ausf. II
ABS (UL 94 HB)
schwarz RAL 9005
150x200x51,5mm
IP 40



A0615117
COMTEC 150 H, Ausf. II
ABS (UL 94 HB)
grauweiß RAL 9002
150x200x71,5mm
IP 40



A0615119
COMTEC 150 H, Ausf. II
ABS (UL 94 HB)
schwarz RAL 9005
150x200x71,5mm
IP 40



A0620017
COMTEC 200 F, Ausf. II
ABS (UL 94 HB)
grauweiß RAL 9002
200x150x42,8mm
IP 40



A0620019
COMTEC 200 F, Ausf. II
ABS (UL 94 HB)
schwarz RAL 9005
200x150x42,8mm
IP 40



A0620117
COMTEC 200 H, Ausf. II
ABS (UL 94 HB)
grauweiß RAL 9002
200x150x62,8mm
IP 40



A0620119
COMTEC 200 H, Ausf. II
ABS (UL 94 HB)
schwarz RAL 9005
200x150x62,8mm
IP 40



A9046107
HAND-TERMINAL M, Ausf. I
PC+ABS (UL 94 V-0)
grauweiß RAL 9002
220x120x65mm
IP 65 opt.



A9046109
HAND-TERMINAL M, Ausf. I
PC+ABS (UL 94 V-0)
schwarz RAL 9005
220x120x65mm
IP 65 opt.



A9046207
HAND-TERMINAL M, Ausf. II
PC+ABS (UL 94 V-0)
grauweiß RAL 9002
220x120x65mm
IP 65 opt.



A9046209
HAND-TERMINAL M, Ausf. II
PC+ABS (UL 94 V-0)
schwarz RAL 9005
220x120x65mm
IP 65 opt.

A9174006

Kontaktfedern-Set, 1 x 9 V



A9052127
SOFT-CASE L
ABS (UL 94 HB)
grauweiß RAL 9002
73x117x24mm
IP 40



A9052128
SOFT-CASE L
ABS (UL 94 HB)
lava
73x117x24mm
IP 40



A9052229
SOFT-CASE L
PMMA (IR) (UL 94 HB)
schwarz RAL 9005
73x117x24mm
IP 40



A9074107
DATEC-MOBIL-BOX M, Ausf. I
ABS (UL 94 HB)
grauweiß RAL 9002
195x101x44mm
IP 65 opt.



A9074109
DATEC-MOBIL-BOX M, Ausf. I
ABS (UL 94 HB)
schwarz RAL 9005
195x101x44mm
IP 65 opt.



A9074127
DATEC-MOBIL-BOX M, Ausf. I,
hoch
ABS (UL 94 HB)
grauweiß RAL 9002
195x101x59mm
IP 65 opt.



A9074129
DATEC-MOBIL-BOX M, Ausf. I,
hoch
ABS (UL 94 HB)
schwarz RAL 9005
195x101x59mm
IP 65 opt.



A9074207
DATEC-MOBIL-BOX M, Ausf. II
ABS (UL 94 HB)
grauweiß RAL 9002
195x101x44mm
IP 65 opt.



A9074209
DATEC-MOBIL-BOX M, Ausf. II
ABS (UL 94 HB)
schwarz RAL 9005
195x101x44mm
IP 65 opt.



A9074227
DATEC-MOBIL-BOX M, Ausf. II,
hoch
ABS (UL 94 HB)
grauweiß RAL 9002
195x101x59mm
IP 65 opt.



A9074229
DATEC-MOBIL-BOX M, Ausf. II,
hoch
ABS (UL 94 HB)
schwarz RAL 9005
195x101x59mm
IP 65 opt.



A9074307
DATEC-MOBIL-BOX M, Ausf. III
ABS (UL 94 HB)
grauweiß RAL 9002
195x101x44mm
IP 65 opt.



A9074309
DATEC-MOBIL-BOX M, Ausf. III
ABS (UL 94 HB)
schwarz RAL 9005
195x101x44mm
IP 65 opt.



A9074407
DATEC-MOBIL-BOX M, Ausf. IV
ABS (UL 94 HB)
grauweiß RAL 9002
195x101x44mm
IP 65 opt.



A9074409
DATEC-MOBIL-BOX M, Ausf. IV
ABS (UL 94 HB)
schwarz RAL 9005
195x101x44mm
IP 65 opt.



A9077107
DATEC-CONTROL S, Ausf. I
ABS (UL 94 HB)
grauweiß RAL 9002
228x117x47mm
IP 65 opt.

A9174006

Kontaktfedern-Set, 1 x 9 V



A9077109
DATEC-CONTROL S, Ausf. I
ABS (UL 94 HB)
schwarz RAL 9005
228x117x47mm
IP 65 opt.



A9077157
SET: DATEC-CONTROL S, Ausf. I, Sockel..
ABS (UL 94 HB)
grauweiß RAL 9002
228x117mm
IP 65 opt.



A9077159
SET: DATEC-CONTROL S, Ausf. I, Sockel..
ABS (UL 94 HB)
schwarz RAL 9005
228x117mm
IP 65 opt.



A9077207
DATEC-CONTROL S, Ausf. II
ABS (UL 94 HB)
grauweiß RAL 9002
228x117x47mm
IP 65 opt.



A9077209
DATEC-CONTROL S, Ausf. II
ABS (UL 94 HB)
schwarz RAL 9005
228x117x47mm
IP 65 opt.



A9077257
SET: DATEC-CONTROL S, Ausf. II, Sockel..
ABS (UL 94 HB)
grauweiß RAL 9002
228x117mm
IP 65 opt.



A9077259
SET: DATEC-CONTROL S, Ausf. II, Sockel..
ABS (UL 94 HB)
schwarz RAL 9005
228x117mm
IP 65 opt.



A9174003
Batteriefach, 1 x 9 V
ABS (UL 94 HB)
grauweiß RAL 9002



A9177310
Batteriefach, 1 x 9 V
ABS (UL 94 HB)



B7010107
ERGO-CASE M, flach
ABS (UL 94 HB)
grauweiß RAL 9002
150x100x40mm
IP 54 opt.



B7010109
ERGO-CASE M, flach
ABS (UL 94 HB)
schwarz RAL 9005
150x100x40mm
IP 54 opt.



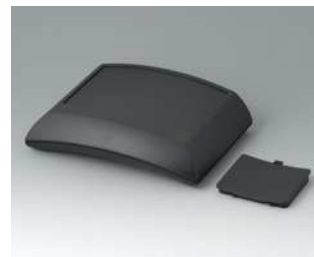
B7015107
ERGO-CASE M, hoch
ABS (UL 94 HB)
grauweiß RAL 9002
150x100x55mm
IP 54 opt.



B7015109
ERGO-CASE M, hoch
ABS (UL 94 HB)
schwarz RAL 9005
150x100x55mm
IP 54 opt.



B7020107
ERGO-CASE L, flach
ABS (UL 94 HB)
grauweiß RAL 9002
150x200x54mm
IP 54 opt.



B7020109
ERGO-CASE L, flach
ABS (UL 94 HB)
schwarz RAL 9005
150x200x54mm
IP 54 opt.



B7020137
ERGO-CASE L, flach
ABS (UL 94 HB)
grauweiß RAL 9002
150x200x54mm
IP 40

A9174006

Kontaktfedern-Set, 1 x 9 V



B7020139
ERGO-CASE L, flach
ABS (UL 94 HB)
schwarz RAL 9005
150x200x54mm
IP 40



B7020147
ERGO-CASE L, flach
ABS (UL 94 HB)
grauweiß RAL 9002
150x200x54mm
IP 40



B7020149
ERGO-CASE L, flach
ABS (UL 94 HB)
schwarz RAL 9005
150x200x54mm
IP 40



B7025107
ERGO-CASE L, hoch
ABS (UL 94 HB)
grauweiß RAL 9002
150x200x69mm
IP 54 opt.



B7025109
ERGO-CASE L, hoch
ABS (UL 94 HB)
schwarz RAL 9005
150x200x69mm
IP 54 opt.



B7025137
ERGO-CASE L, hoch
ABS (UL 94 HB)
grauweiß RAL 9002
150x200x69mm
IP 40



B7025139
ERGO-CASE L, hoch
ABS (UL 94 HB)
schwarz RAL 9005
150x200x69mm
IP 40



B7025147
ERGO-CASE L, hoch
ABS (UL 94 HB)
grauweiß RAL 9002
150x200x69mm
IP 40



B7025149
ERGO-CASE L, hoch
ABS (UL 94 HB)
schwarz RAL 9005
150x200x69mm
IP 40

Technische Änderungen vorbehalten. © OKW Gehäusesysteme, Buchen/Deutschland.