

Lasttrennschalter 160A, Baugr. 2, 4-polig Frontantrieb mittig Grundgerät ohne Handgriff Flachanschluss inkl. Phasentrennwänden



Ausführung	
Produkt-Markename	SENTRON
Produkt-Bezeichnung	Lasttrennschalter 3KD
Ausführung des Produkts	Schalter
Ausführung der Anzeige / für Schaltstellungsanzeige Türkupplungs-Drehantrieb	ON-OFF
Ausführung des Betätigungselements	ohne Handgriff
Ausführung des Schaltantriebs	Frontantrieb
Ausführung des Schaltantriebs / Motorantrieb	Nein
Allgemeine technische Daten	
Polzahl	4
Bauart des Geräts	Festeinbau
Baugröße des Lasttrennschalters	2
mechanische Lebensdauer (Schaltspiele) / typisch	15 000
elektrische Lebensdauer (Schaltspiele)	
<ul style="list-style-type: none"> <li>• bei AC-23 A / bei 690 V</li> <li>• bei DC-23 A / bei 440 V</li> </ul>	1 500 1 000
I <sup>2</sup> t-Wert	
<ul style="list-style-type: none"> <li>• bei geschlossenem Schalter / bei 1000 V / bei Kombination Schalter +gG/aM SITOR-Sicherung / maximal</li> <li>• der Sicherung / bei 500 V / maximal zulässig</li> <li>• der gG-Sicherung / bei 690 V / maximal zulässig</li> <li>• der gG/aM SITOR-Sicherung / bei 1000 V / maximal zulässig</li> <li>• des kompakten Leistungsschalters / bei 415 V / maximal zulässig</li> </ul>	19 815 A <sup>2</sup> ·s 223 005 A <sup>2</sup> ·s 226 005 A <sup>2</sup> ·s 48 000 A <sup>2</sup> ·s 1 750 000 A <sup>2</sup> ·s
Position / des Schaltantriebs	nach dem zweiten Pol
prozentuale Überspannung / bezogen auf die Betriebsspannung / bei AC / bei 400, 500, 690 V / bei 50/60 Hz	10 %
Überspannungskategorie	III
Verschmutzungsgrad	3
Spannung	
Betriebsspannung / bei Strombahnen in Reihe	
<ul style="list-style-type: none"> <li>• bei Verschmutzungsgrad 2 / bei DC / Bemessungswert</li> <li>• bei Verschmutzungsgrad 3 / bei DC / Bemessungswert</li> </ul>	440 V / 3 440 V / 3
Isolationsspannung	
<ul style="list-style-type: none"> <li>• Bemessungswert</li> </ul>	1 000 V

Stoßspannungsfestigkeit / Bemessungswert	8 kV
<b>Schutzart und Schutzklasse</b>	
Schutzart IP	IP00
Schutzart IP	
<ul style="list-style-type: none"> <li>• bei geschlossenem Schalter / mit Blende oder Kabelschuhabdeckung</li> </ul>	IP20
<ul style="list-style-type: none"> <li>• frontseitig</li> </ul>	IP00
<b>Verlustleistung</b>	
Verlustleistung [W]	
<ul style="list-style-type: none"> <li>• bei konventionellem thermischen Bemessungsstrom / je Pol</li> </ul>	4,6 W
<ul style="list-style-type: none"> <li>• bei konventionellem thermischen Bemessungsstrom / je Gerät</li> </ul>	18,4 W
<ul style="list-style-type: none"> <li>• bei Bemessungswert Strom / bei AC / bei warmem Betriebszustand / je Pol</li> </ul>	4,6 W
<b>Strom</b>	
Betriebsstrom	
<ul style="list-style-type: none"> <li>• bei 35 °C / Bemessungswert</li> <li>• bei 40 °C / Bemessungswert</li> <li>• bei 45 °C / Bemessungswert</li> <li>• bei 50 °C / Bemessungswert</li> <li>• bei 55 °C / Bemessungswert</li> <li>• bei 60 °C / Bemessungswert</li> <li>• bei 65 °C / Bemessungswert</li> <li>• bei 70 °C / Bemessungswert</li> <li>• bei AC / Bemessungswert</li> <li>• bei AC-23 A / bei 690 V / Bemessungswert</li> <li>• bei AC-23 A / bei 500 V / Bemessungswert</li> <li>• bei AC-23 A / bei 400 V / Bemessungswert</li> <li>• bei AC-22 A / bei 1000 V / maximal</li> <li>• bei AC-22 A / bei 690 V / Bemessungswert</li> <li>• bei AC-22 A / bei 500 V / Bemessungswert</li> <li>• bei AC-22 A / bei 400 V / Bemessungswert</li> <li>• bei AC-20 A / bei 1000 V / maximal</li> <li>• bei AC-21 A / bei 500 V / Bemessungswert</li> <li>• bei AC-21 A / bei 690 V / Bemessungswert</li> </ul>	160 A
Dauerstrom / der vorgeschalteten Sicherung / bei 500 V und 690 V / Bemessungswert	250 A
Dauerstrom / der vorgeschalteten Sicherung / bei 1000 V / Bemessungswert	250 A
Dauerstrom / des vorgeschalteten Kompaktleistungsschalters / bei 415 V / Bemessungswert	200 A
Betriebsstrom / bei DC / Bemessungswert	160 A
Durchlassstrom / der Sicherung / bei 500 V / maximal zulässig	25 700 A
Durchlassstrom / der gG-Sicherung / bei 690 V / maximal zulässig	29 500 A
Durchlassstrom / der aM-Sicherung / bei 690 V / maximal zulässig	32 900 A
Durchlassstrom / der gG/aM SITOR-Sicherung / bei 1000 V / maximal zulässig	12 500 A
Durchlassstrom / des kompakten Leistungsschalters / bei 415 V / maximal zulässig	28 000 A
Kurzzeitstromfestigkeit (I <sub>cw</sub> )	
<ul style="list-style-type: none"> <li>• bei AC 400 V / befristet auf 0,15 s / Bemessungswert</li> </ul>	15 kA
<b>Hauptstromkreis</b>	
Betriebsleistung	
<ul style="list-style-type: none"> <li>• bei AC-23 A / bei 500 V / Bemessungswert</li> </ul>	110 kW
Betriebsstrom / Bemessungswert	160 A
<b>Hilfsstromkreis</b>	
Anzahl der angeschlossenen Öffner / für Hilfskontakte	0

Anzahl der angeschlossenen Schließer / für Hilfskontakte	0
Anzahl der angeschlossenen Wechsler / für Hilfskontakte	0
Anzahl der Wechsler / für Hilfskontakte	4
Anzahl der Öffner / für Hilfskontakte	0
Anzahl der Schließer / für Hilfskontakte	0
<b>Eignung</b>	
Eignung zur Verwendung	
• Hauptschalter	Ja
• Lasttrennschalter	Ja
• NOT-AUS-Schalter	Ja
• Sicherheitsschalter	Ja
• Wartungs-/Reparaturschalter	Ja
<b>Produktdetails</b>	
Produktausstattung / Verriegelung	Nein
Produktbestandteil	
• Ausgelöstmelder	Nein
• Spannungsauslöser	Nein
• Unterspannungsauslöser	Nein
• Unterspannungsauslöser mit voreilem Kontakt	Nein
Produkterweiterung / Hilfsschalter	Ja
Produkterweiterung / optional	
• Motorantrieb	Nein
• Spannungsauslöser	Nein
<b>Kurzschluss</b>	
Kurzzeitstromfestigkeit (I <sub>cw</sub> ) / bei AC 1000 V/DC 440 V / befristet auf 1 s / Bemessungswert	4 kA
Einschaltvermögen Kurzschlussstrom (I <sub>cm</sub> ) / für Lasttrennschalter	
• bei AC 400 V / ohne Sicherungseinsatz / Bemessungswert / minimal	30 kA
• bei AC 1000 V / ohne Sicherungseinsatz / Bemessungswert / minimal	12 kA
• bei DC 440 V / ohne Sicherungseinsatz / Bemessungswert / minimal	12 kA
• ohne Sicherungseinsatz / Bemessungswert / minimal	12 kA
bedingter Kurzschlussstrom / bei netzseitiger Absicherung	
• bei 415 V / durch Kompaktleistungsschalter / Bemessungswert	65 kA
• bei 500 V / durch gG-Sicherung / Bemessungswert	100 kA
• bei 690 V / durch gG-Sicherung / Bemessungswert	100 kA
<b>Anschlüsse</b>	
Art der anschließbaren Leiterquerschnitte / für Al-Leiter	
• mehrdrähtig / mit Kabelschuh	1x (10 ... 70 mm <sup>2</sup> )
Art der anschließbaren Leiterquerschnitte	
• bei Kombination Al Leiter+Schalter	130A / 70 mm <sup>2</sup>
• für Cu-Stromschiene	1x (20x3 mm <sup>2</sup> )
Art der anschließbaren Leiterquerschnitte / für Cu-Leiter	
• mehrdrähtig / mit Kabelschuh / gemäß DIN 46234	1x (2,5 ... 95 mm <sup>2</sup> ), 2x (25 ... 50 mm <sup>2</sup> )
• mehrdrähtig / mit Kabelschuh / gemäß DIN 46235	1x (25 ... 70 mm <sup>2</sup> ), 2x (25 ... 50 mm <sup>2</sup> )
Ausführung des elektrischen Anschlusses / für Hauptstromkreis	Flachanschluss
<b>Mechanischer Aufbau</b>	
Höhe	168 mm
Breite	148 mm
Tiefe	68 mm
Befestigungsart	Schraub- und Hutschienebefestigung 35 mm
Befestigungsart	
• Frontmontage mit 4-Loch Befestigung	Nein
• Frontmontage mit Zentralbefestigung	Nein
• Schienen-Montage	Ja

Einbaulage	beliebig
Nettogewicht	1 313 g
<b>Umgebungsbedingungen</b>	
Umgebungstemperatur / während Betrieb	
• minimal	-25 °C
• maximal	70 °C
Umgebungstemperatur / während Lagerung	
• minimal	-50 °C
• maximal	80 °C
<b>allgemeine Produktzulassung</b>	<b>Konformitätserklärung</b>



[Bestätigungen](#)



[Sonstige](#)



EG-Konf.

<b>Konformitätserklärung</b>	<b>Marine / Schiffbau</b>	<b>Sonstige</b>
------------------------------	---------------------------	-----------------

[UK-Konformitätserklärung](#)



LRS



[Sonstige](#)

### Weitere Informationen

**Information- and Downloadcenter (Kataloge, Broschüren,...)**

<http://www.siemens.de/lowvoltage/kataloge>

**Industry Mall (Online-Bestellsystem)**

<https://mall.industry.siemens.com/mall/de/de/Catalog/product?mfb=3KD3440-0NE20-0>

**Service&Support (Handbücher, Betriebsanleitungen, Zertifikate, Kennlinien, FAQs,...)**

<https://support.industry.siemens.com/cs/ww/de/ps/3KD3440-0NE20-0>

**Bilddatenbank (Produktfotos, 2D-Maßzeichnungen, 3D-Modelle, Geräteschaltpläne, ...)**

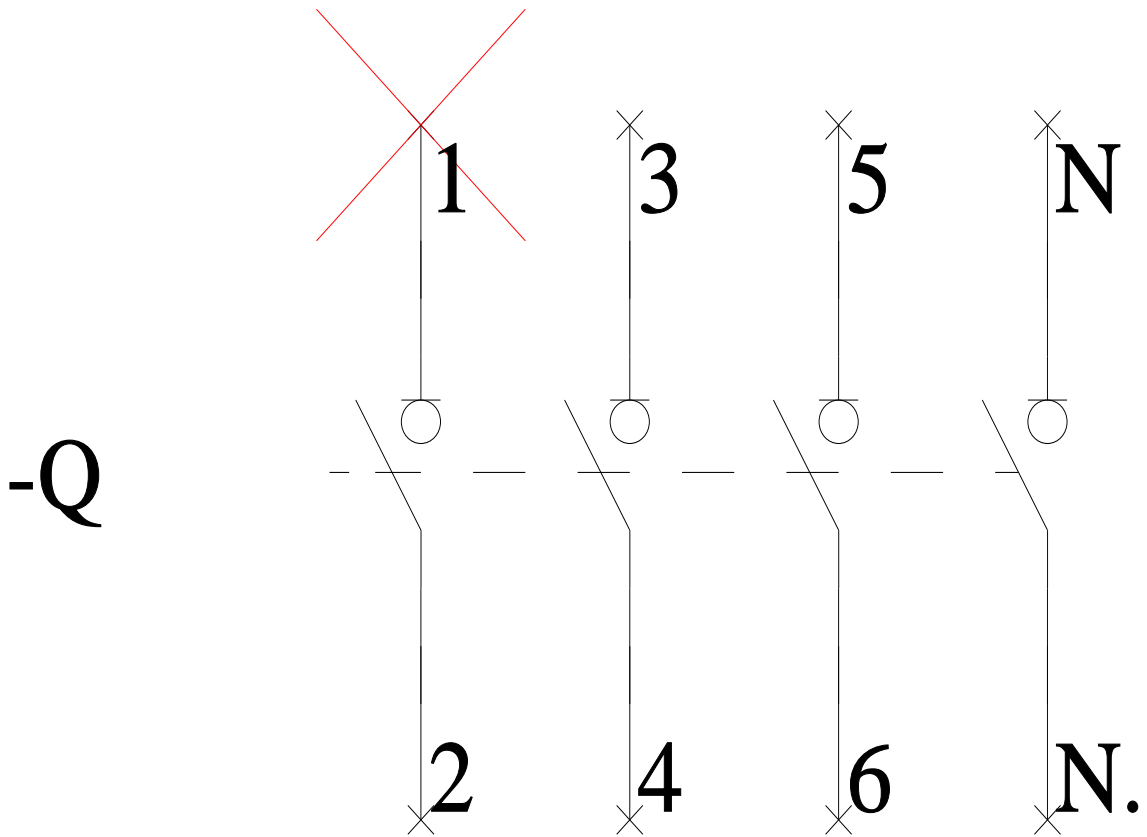
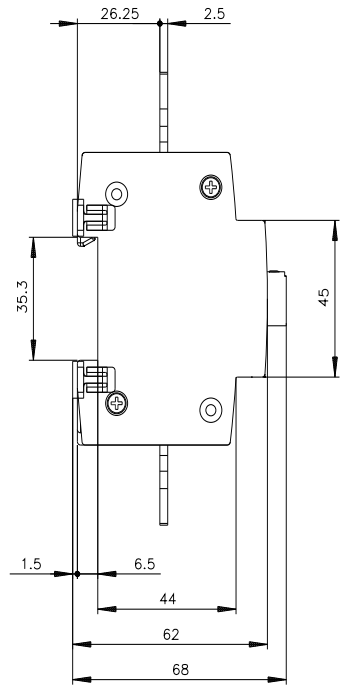
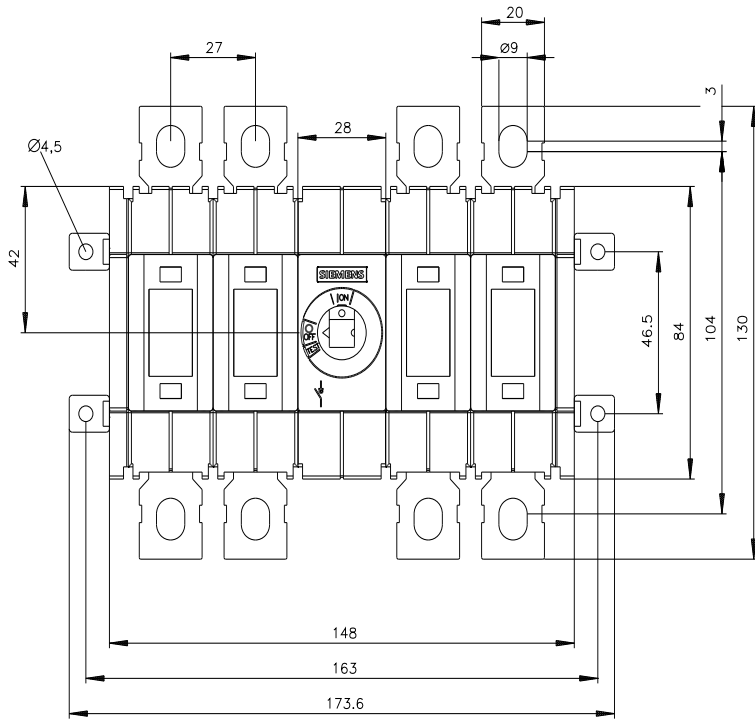
[http://www.automation.siemens.com/bilddb/cax\\_de.aspx?mfb=3KD3440-0NE20-0](http://www.automation.siemens.com/bilddb/cax_de.aspx?mfb=3KD3440-0NE20-0)

**CAx-Online-Generator**

<http://www.siemens.com/cax>

**Ausschreibungstexte (Leistungsverzeichnisse)**

<http://www.siemens.de/ausschreibungstexte>



**-CR**

