

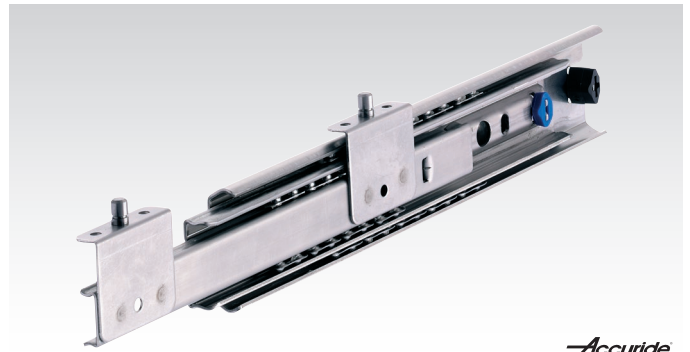
Auszugschienen DS 5322, Breite 20,7 mm, bis 120 kg, Edelstahl, Überauszug

Werkstoff: Edelstahl 1.4301 (V2A).



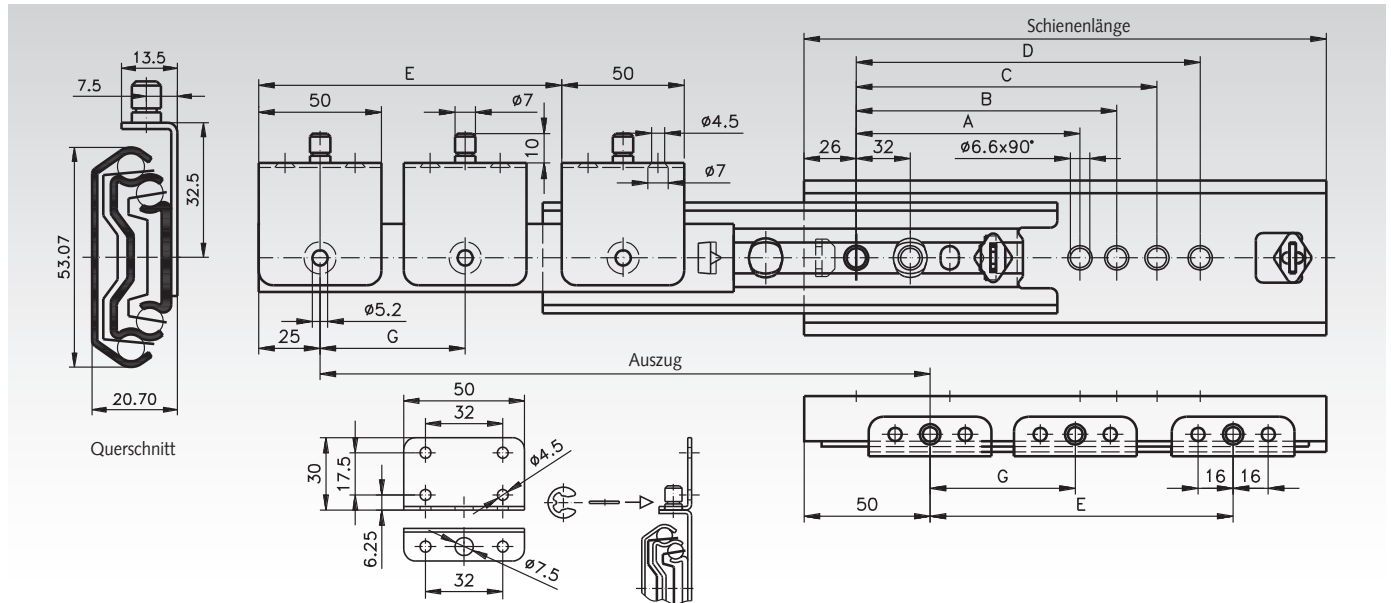
Kugelgelagerte Präzisions-Teleskopschienen für Anwendungen in Industrie und Elektronik.

- Ideal für Umgebungen, wo Baustahl korrodieren könnte.
- Einhaltung in geschlossener Position.
- Einfach zu montierende Winkel mit Bolzen.
- Besonders hohe Nutzungsdauer, bis zu 80.000 Zyklen.
- Temperaturbereich: -20°C bis +70°C.

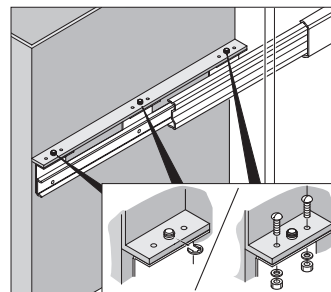
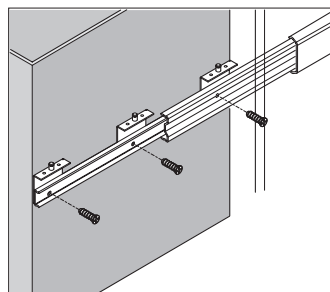
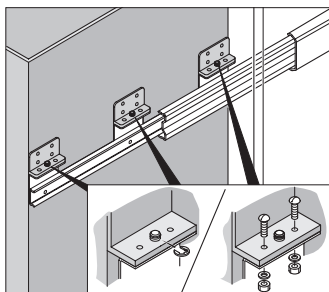


Accuride

Bestellangaben: z.B.: Art.-Nr. 649 048 30, Auszugschienen DS 5322



Artikel-Nr. pro Paar	Schienenlänge mm	Auszug +/-3,2 mm	A mm	B mm	C mm	D mm	E mm	G mm	Lastwert Paar kg	Gewicht Paar kg
649 048 30	300	342	-	-	192	224	177	-	80	1,83
649 048 35	350	392	-	-	256	288	227	-	90	2,15
649 048 40	400	442	160	192	288	320	277	-	100	2,45
649 048 45	450	492	192	224	352	384	327	-	110	2,74
649 048 50	500	542	192	224	384	416	377	-	120	3,04
649 048 55	550	592	224	256	448	480	427	-	110	3,33
649 048 60	600	642	256	288	480	512	477	238,5	100	3,74
649 048 70	700	742	320	352	608	640	577	288,5	70	4,37
649 048 80	790	822	352	384	672	704	677	338,5	50	4,92



Hinweis

Empfohlene Befestigung: M5 Senkkopfschraube / Euro-Senkkopfschraube 6mm.

Es sind alle Befestigungspositionen zu verwenden, damit der maximale Lastwert erzielt wird.