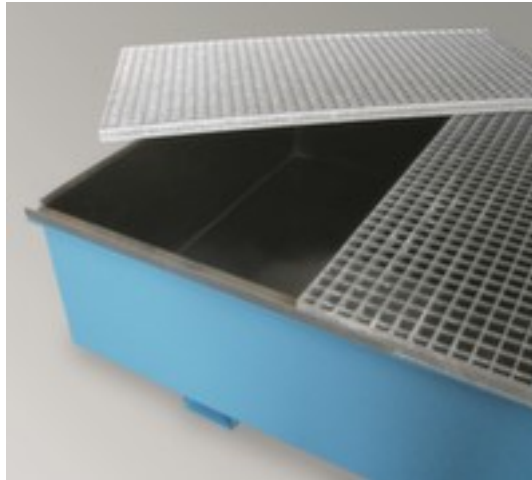


## PE-Auskleidung für Auffangwanne

für 1 x KTC/IBC, Aufpreis! Artikel nur  
zusammen mit Hauptprodukt  
bestellbar/lieferbar

**Artikelnummer: 201113**



PE-Auskleidung für Auffangwanne

- für 1 x KTC/IBC
- Aufpreis! Artikel nur zusammen mit Hauptprodukt bestellbar/lieferbar

### Technische Details

Gefahrstoff-Lagertyp	Zubehör	Aufpreis	Aufpreis! Artikel nur zusammen mit Hauptprodukt bestellbar/lieferbar
Zubehör für für Kapazität	Auffangwanne 1 x KTC/IBC	Gewicht	16 kg