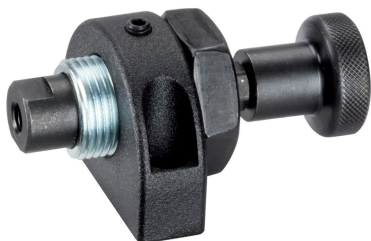


Pistoncino a spinta • con perno, antirotazione

23230.0510



Descrizione prodotto

Il pistoncino a spinta è adatto per un facile posizionamento di pezzi o di componenti prima del serraggio o dell'assemblaggio.
La versione con foro filettato permette il montaggio di perni personalizzati per adattarsi al disegno ed alla geometria del pezzo.

Materiale

Perno

- Acciaio cementato, brunito

Corpo

- Acciaio, zincato mediante zincatura

Vite di spinta

- Acciaio brunito, con punturale in ottone

Blocchetto di montaggio

- Zinco pressofuso, rivestito, nero

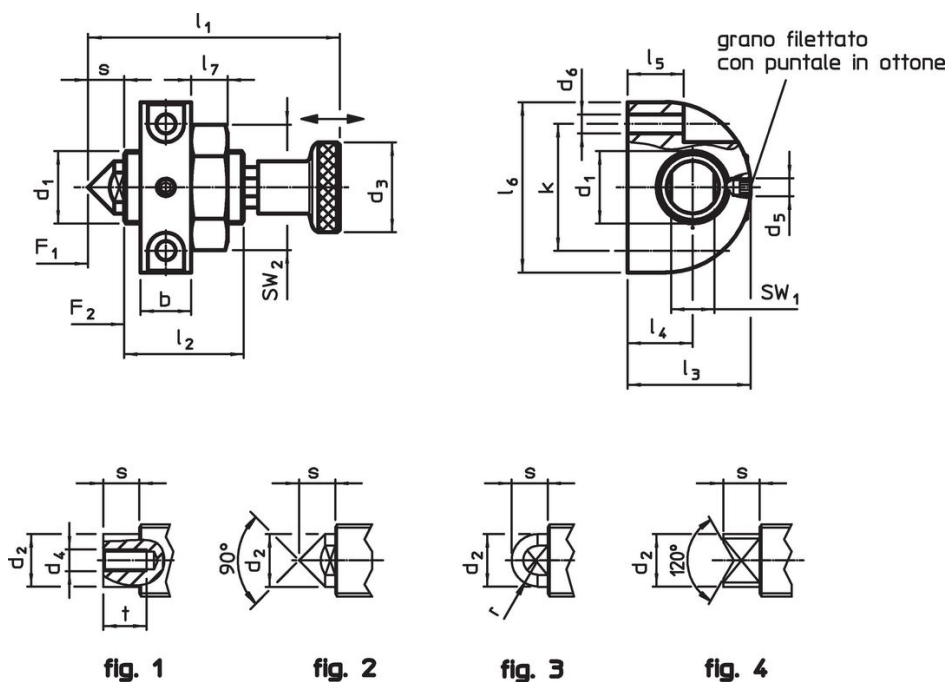
Pomello

- Acciaio, brunito

Dado

- Acciaio, brunito

Disegno

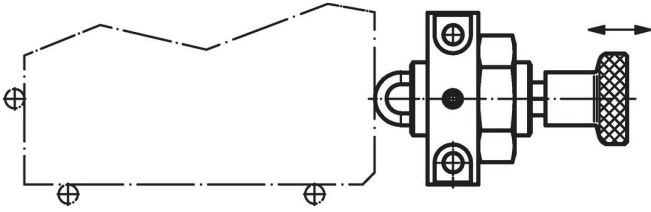


Caratteristiche

Dimensioni															Corsa	SW		Spinta ¹⁾		max.		Codice	
d ₁	d ₂	d ₃	d ₄	d ₅	d ₆	l ₁	l ₂	l ₃	l ₄	l ₅	l ₆	l ₇	t	b	k	s	SW ₁	SW ₂	F ₁	F ₂	[°C]	[g]	
[mm]															[mm]	[mm]		[N]					
Con foro filettato – Fig. 1																							
M12 x 1,5	9	21	M4	M4	4,3	46	19	26	14	11,5	35	6	8	12	25	6	8	19	16	35	100	85	23230.0510

¹⁾ Valori medi statistici

Esempio di applicazione



Conformità

Conforme alla normativa RoHS

Contiene piombo - conforme alle eccezioni 6a / 6b / 6c.

Contiene sostanze SVHC >0,1% p/p

Contiene piombo - elenco SVHC [REACH] aggiornato al 14.06.2023.

Contiene sostanze della Proposition 65



L'esposizione al piombo può causare cancro e danni riproduttivi
<https://www.P65Warnings.ca.gov/>

Privo di minerali di conflitto

Questo prodotto non contiene sostanze designate come "minerali da conflitto" come tantalio, stagno, oro o tungsteno della Repubblica Democratica del Congo o dei paesi limitrofi.