

Bügelgriffe Edelstahl oval mit Außenbohrung

Artikelbeschreibung/Produktabbildungen



Beschreibung

Produktbeschreibung:

Diese Bügelgriffe sind besonders stabil und können auch dort eingesetzt werden, wo robuste Handhabung und Korrosionsbeständigkeit verlangt werden.

Werkstoff:

Edelstahl 1.4308 oder 1.4404.

Ausführung:

poliert oder gestrahlt.

Anwendung:

Maschinenbau, Anlagenbau, Werkzeugbau, Lebensmittelindustrie, Reha- und Medizintechnik

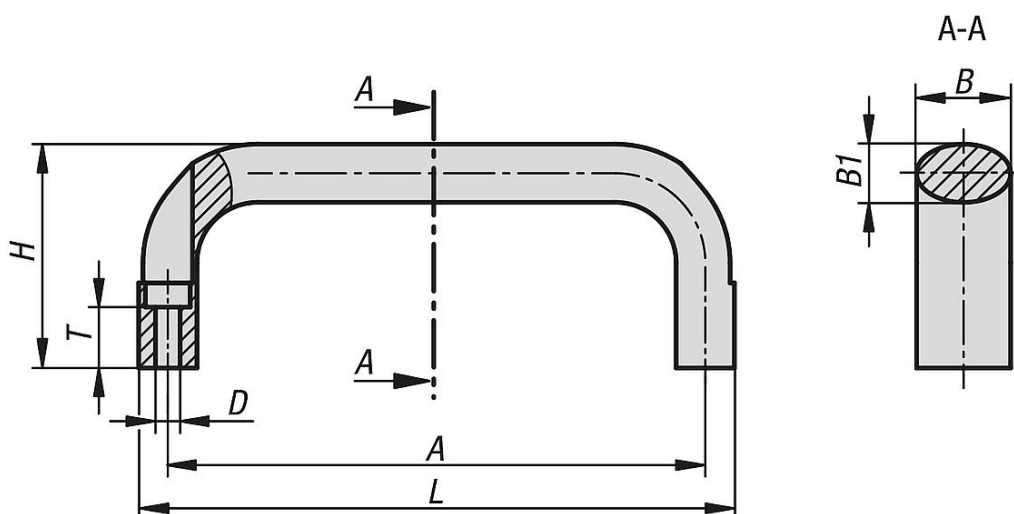
Montage:

Von der Bedienseite.

Zubehör:

Zylinderschrauben mit Innensechskant DIN 912 / DIN EN ISO 4762-M5.

Zeichnungen



Artikelübersicht

Bügelgriffe Edelstahl oval mit Außenbohrung

Bestellnummer	Stahlschlüssel	Oberfläche Grundkörper	A	B	B1	D	H	L	T	Tragkraft N
K1640.1100160051	1.4308	gestrahlt	100	21	13	5,5	50	113	13,6	1000
K1640.1112160051	1.4308	gestrahlt	112	21	13	5,5	50	125	13,6	1000
K1640.1120160051	1.4308	gestrahlt	120	21	13	5,5	50	133	13,6	1000
K1640.1128160051	1.4308	gestrahlt	128	21	13	5,5	50	141	13,6	1000
K1640.1160160051	1.4308	gestrahlt	160	21	13	5,5	50	173	13,6	1000
K1640.1100161051	1.4308	poliert	100	21	13	5,5	50	113	13,6	1000
K1640.1112161051	1.4308	poliert	112	21	13	5,5	50	125	13,6	1000
K1640.1120161051	1.4308	poliert	120	21	13	5,5	50	133	13,6	1000

Bügelgriffe Edelstahl oval mit Außenbohrung

Artikelübersicht

Bestellnummer	Stahlschlüssel	Oberfläche Grundkörper	A	B	B1	D	H	L	T	Tragkraft N
K1640.1128161051	1.4308	poliert	128	21	13	5,5	50	141	13,6	1000
K1640.1160161051	1.4308	poliert	160	21	13	5,5	50	173	13,6	1000
K1640.1100160052	1.4404	gestrahlt	100	21	13	5,5	50	113	13,6	1000
K1640.1112160052	1.4404	gestrahlt	112	21	13	5,5	50	125	13,6	1000
K1640.1120160052	1.4404	gestrahlt	120	21	13	5,5	50	133	13,6	1000
K1640.1128160052	1.4404	gestrahlt	128	21	13	5,5	50	141	13,6	1000
K1640.1160160052	1.4404	gestrahlt	160	21	13	5,5	50	173	13,6	1000
K1640.1100161052	1.4404	poliert	100	21	13	5,5	50	113	13,6	1000
K1640.1112161052	1.4404	poliert	112	21	13	5,5	50	125	13,6	1000
K1640.1120161052	1.4404	poliert	120	21	13	5,5	50	133	13,6	1000
K1640.1128161052	1.4404	poliert	128	21	13	5,5	50	141	13,6	1000
K1640.1160161052	1.4404	poliert	160	21	13	5,5	50	173	13,6	1000