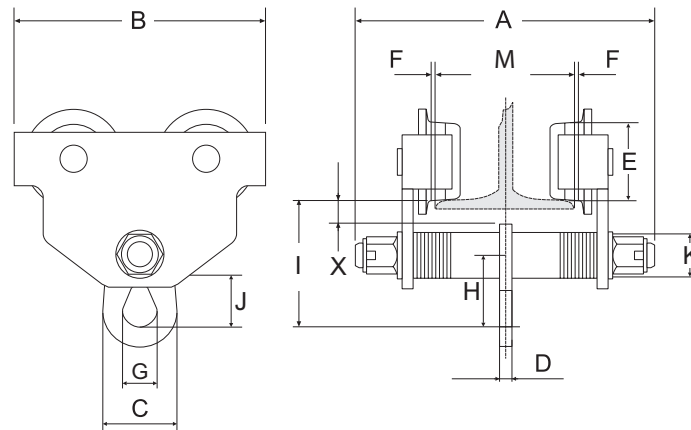


REMA 116 duwloopkat



Kenmerken

- Instelbare flensbreedte d.m.v. stelringen.
- Geschikt voor diverse profielen, met zowel een rechte als een hellende flens.
- Voorzien van massief stalen gedraaide wielen.
- Lagering d.m.v. onderhoudsvrije kogellagers.
- Wielbreuksteunen en kantelbeveiliging zorgen voor extra veiligheid.



| Type | Veilige werklust (kg) | Flensbreedte M (mm) | Minimale radius (mm) | Gewicht (kg) | Artikelnummer |
|---------|-----------------------|---------------------|----------------------|--------------|---------------|
| 116-0.5 | 500 | 50 - 152 | 800 | 6.5 | 0921001 |
| 116-1.0 | 1000 | 64 - 203 | 1000 | 10.5 | 0921003 |
| 116-2.0 | 2000 | 88 - 203 | 1100 | 17.5 | 0921005 |
| 116-3.0 | 3000 | 100 - 203 | 1300 | 27.0 | 0921007 |
| 116-5.0 | 5000 | 114 - 203 | 1400 | 41.0 | 0921009 |

| Type | A (mm) | B (mm) | C (mm) | D (mm) | E (mm) | F (mm) | G (mm) | H (mm) | I (mm) | J (mm) | X (mm) | K (mm) |
|---------|--------|--------|--------|--------|--------|---------|--------|--------|--------|--------|--------|--------|
| 116-0.5 | 245 | 199 | 51 | 6 | 55 | 1.5 - 3 | 24 | 37 | 105 | 25 | 25 | 24 |
| 116-1.0 | 311 | 246 | 62.5 | 8 | 68 | 1.5 - 3 | 30 | 46 | 125 | 31 | 31 | 30 |
| 116-2.0 | 327 | 276 | 76 | 12 | 80 | 1.5 - 3 | 36 | 58 | 150 | 40 | 40 | 36 |
| 116-3.0 | 343 | 332 | 86 | 13.6 | 100 | 1.5 - 3 | 42 | 90 | 171 | 69 | 69 | 42 |
| 116-5.0 | 355 | 377 | 109 | 16.4 | 110 | 1.5 - 3 | 48 | 110 | 196 | 86 | 86 | 48 |