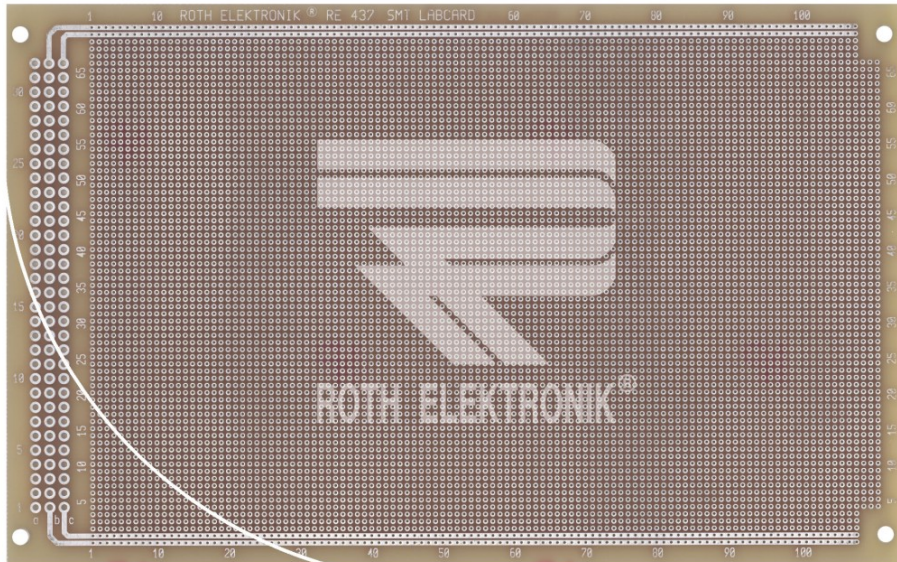


SMT Labcard (1/40)



RE437-LF

- Epoxyd FR4 1,50 mm, zweiseitig 35 µm CU (durchkontaktiert)
- chem. SN
- Lochraster 1,27 x 1,27 mm
- 108 x 69 Lötinseln 1,0 mm² (7452 Lötinseln)
- 4 Potentialbahnen
- Steckverbinder 32/ 64/ 96-polig DIN 41612 Bauform C
- Größe 100 x 160 mm