



Zeichnungsmappe - Graupappe

- aus Graupappe
- Stärke: 500 g/qm
- 3 Einschlagklappen
- ohne Druck - nach Wunsch bemal- / beklebbar

Anwendungsbeispiele:

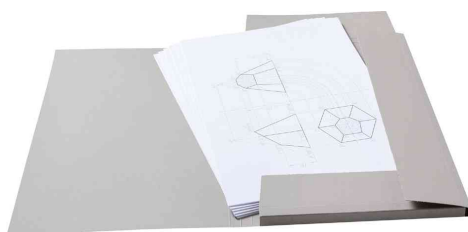
- zur Aufbewahrung von Zeichnungen und Blättern

Für wen geeignet:

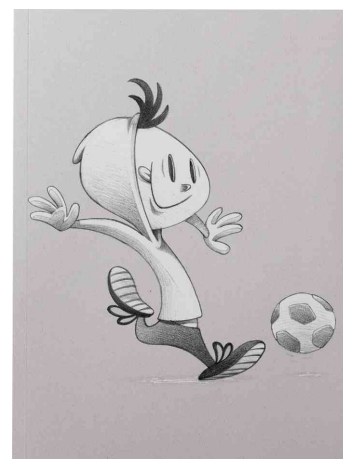
- Kindergarten
- Schule
- Studenten
- Architekten



Zeichnungsmappe - Graupappe



Zeichnungsmappe - Graupappe, Innenansicht



Symbolbild: zeigt das Produkt in Anwendung

Produkt	Ausführung	Format	Farbe	VE	Hersteller- Nummer	Bestell- Nummer
Zeichnungsmappe	Karton	A3	grau		6906	57907406