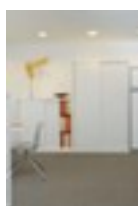


Bisley armoire à portes coulissantes

Eco

hauteur x largeur x profondeur 1637
x 1200 x 430 mm, 3 niveaux avec
tablette en acier, 4 hauteurs de
classeur, corps en gris clair

Numéro d'article: 126699



BISLEY





Bisley Armoire à portes coulissantes Eco

armoire à portes coulissantes

- hauteur x largeur x profondeur 1637 x 1200 x 430 mm
- structure en acier
- portes coulissantes
- affleurant le corps
- 3 niveaux avec tablette en acier
- 4 hauteurs de classeur
- avec poignée barre
- verrouillable avec serrure à cylindre
- soubassement pieds de réglage de hauteur
- corps en gris clair
- certification GS et TÜV
- 5 années de garantie

type de meuble	armoire	système de fermeture	serrure à cylindre
type d'armoire	armoire de bureau	soubassement	pieds de réglage de hauteur
type de porte	por. coul.	matériau	acier
hauteur	1637 mm	verrouillable	oui
largeur	1200 mm	cloison de séparation médiane	non
profondeur	430 mm	poignée	poignée barre
hauteurs de classeurs	4 pièce	roulant	non
équipement armoire	tablettes	certification	GS // TÜV
nombre de tablettes/niveaux	3 pièce	garantie	5 années
type tablette/niveau	tablette en acier	Poids	71 kg
couleur du corps	gris clair		

Cela s'adapte aussi ...

146303		destructeur de documents mobile, type de coupe Particule 4x10 mm, puissance de coupe jusqu'à 6 feuille, volume du récipient 30 l, niveau de sécurité : P-4, O-1, T-2, E-2, hauteur x largeur x profondeur 520 x 444 x 360 mm
146387		cadre magnétique, DIN A5 dans format vertical/horizontal, cadre en noir, face arrière magnétique