



### Beschreibung

- Einbau in Platten:  
Schnapp- oder Schraubbefestigung von Frontseite
- 2 Funktionen:  
Gerätestecker Schutzklasse I, Netzfilter in standard und medizinal Ausführung
- Steckanschlüsse 6.3 x 0.8 mm

### Zulassungen

- VDE Ausweisnummer: 40035745
- UL Ausweisnummer: E72928
- CCC Ausweisnummer: 2006010204191430

### Merkmale

- Äusserst kompakte Bauweise
- Die einzelnen Modul-Komponenten sind bereits verdrahtet
- Geeignet für den Einsatz in Geräten nach IEC/UL 60950
- Geeignet für den Einsatz in Medizinalgeräten nach IEC/UL 60601-1

### Weitere Ausführungen auf Anfrage

- Kapazität CX 100 nF
- Medizinalausführung M80

### Referenzen

Alternativ: Version ohne Netzfilter 6100-3

### Weblinks

[pdf-Datenblatt](#), [html-Datenblatt](#), [Allgemeine Produktinformationen](#), [RoHS](#), [CHINA-RoHS](#), [REACH](#), [Mating Connectors](#), [e-Shop](#), [SCHURTER-Stock-Check](#), [Distributor-Stock-Check](#), [Zubehör](#), [Kabelkonfektion](#)

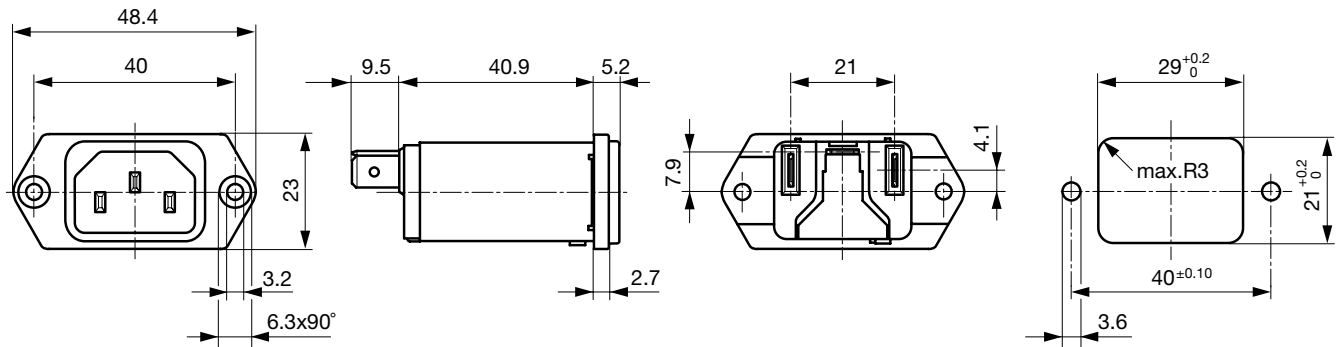
### Technische Daten

Nennspannung IEC	1 - 10A @ Tu 40 °C / 250 VAC; 50Hz
Nennspannung UL/CSA	1 - 15A @ Tu 40 °C / 125 VAC; 60Hz
Ableitstrom	standard < 0.5 mA (250 V / 60Hz) medizinal < 5 µA (250 V / 60 Hz)
Spannungsfestigkeit	> 1.7 kVDC zwischen L-N > 2.7 kVDC zwischen L/N-PE Prüfspannung (2 sec)
Zulässige Betriebstemp.	-25 °C bis 85 °C
Klimakategorie	25/085/21 gemäss IEC 60068-1
Schutzgrad	von Frontseite IP 40 nach IEC 60529
Schutzklasse	Geeignet für Geräte der Schutzklasse I nach IEC 61140
Anschluss	Steckanschlüsse 6.3 x 0.8 mm
Plattendicke s	Schraub: max 5 mm Anzugsdrehmoment max 0.5 Nm Schnapp: 0.8 mm bis 3 mm
Material: Gehäuse	Thermoplast, schwarz, UL 94V-0

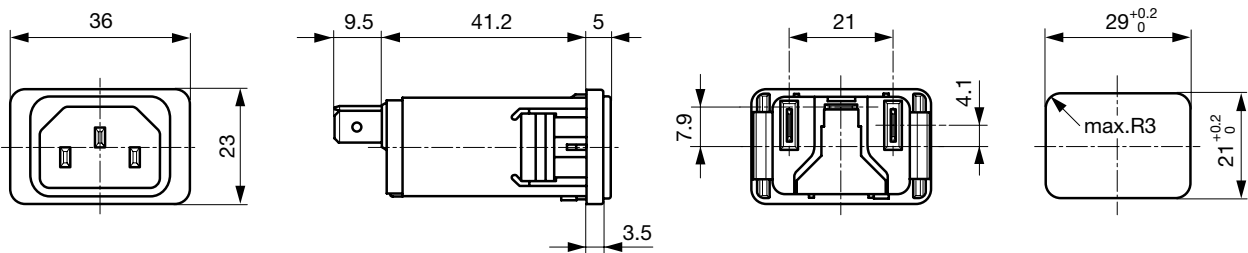
Gerätestecker/-dose	C14 gemäss IEC 60320, UL 498, CSA C22.2 no. 42 (Für kalte Bedingungen) Stiftemperatur 70 °C, 10A, Schutzklasse I
Netzfilter	Standard- und Medizinalversion, IEC 60939, UL 1283, CSA C22.2 no. 8 <a href="#">Technische Details</a>
MTBF	> 3'100'000h nach MIL-HB-217 F

**Abmessung**

Schraubmontage



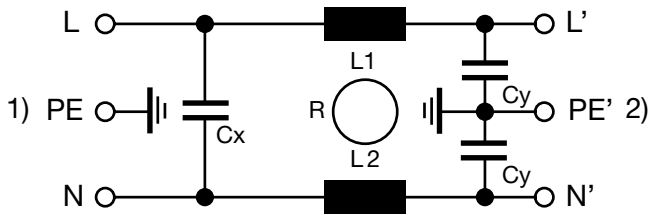
Schnappmontage

**Daten der Filterkomponenten**

Nennstrom [A]	Filter-Typ	Induktivitäten L [mH]	Kapazität CX [nF]	Kapazität CY [nF]	R [MΩ]
1	Standard Version	2 x 11	47	2.2	-
2	Standard Version	2 x 4	47	2.2	-
3	Standard Version	2 x 2.5	47	2.2	-
4	Standard Version	2 x 1.6	47	2.2	-
6	Standard Version	2 x 0.7	47	2.2	-
8	Standard Version	2 x 0.6	47	2.2	-
10	Standard Version	2 x 0.4	47	2.2	-
15	Standard Version	2 x 0.1	47	2.2	-
1	Medizinal Version (M5)	2 x 11	47	-	1
2	Medizinal Version (M5)	2 x 4	47	-	1
3	Medizinal Version (M5)	2 x 2.5	47	-	1
4	Medizinal Version (M5)	2 x 1.6	47	-	1
6	Medizinal Version (M5)	2 x 0.7	47	-	1
8	Medizinal Version (M5)	2 x 0.6	47	-	1
10	Medizinal Version (M5)	2 x 0.4	47	-	1
15	Medizinal Version (M5)	2 x 0.1	47	-	1
10	Standard- und Medizinalversion	2 x 0.4	47	2.2	1

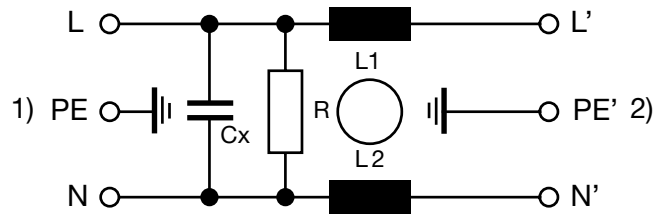
Schaltbilder

Standard Version



1) Netz  
2) Last

Medizinal Version



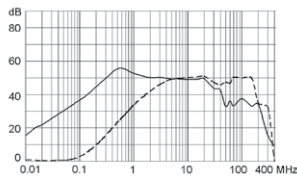
1) Netz  
2) Last

Einfügungsdämpfungen

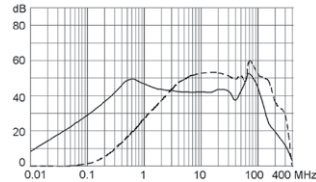
Standard Version

--- symmetrisch    \_\_\_\_ asymmetrisch

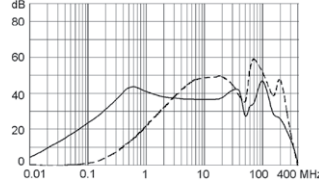
1 A



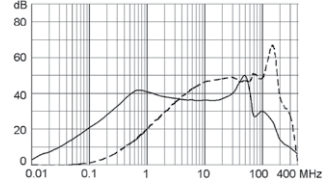
2 A



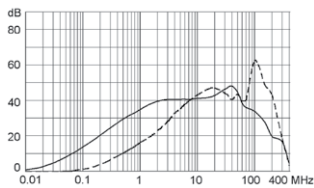
3 A



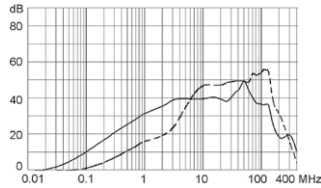
4 A



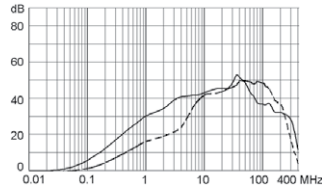
6 A



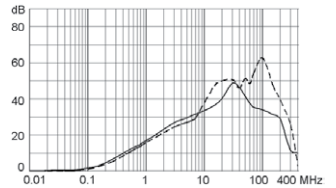
8 A



10 A

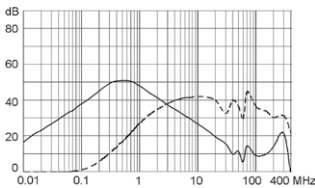


15 A

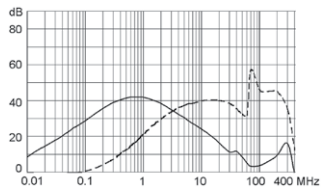


Medizinal Version (M5)

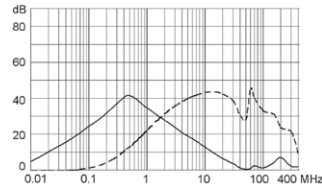
1 A



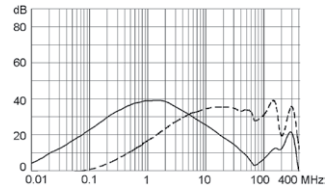
2 A



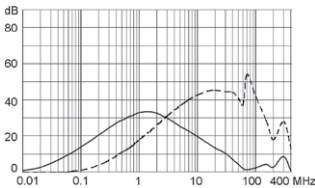
3 A



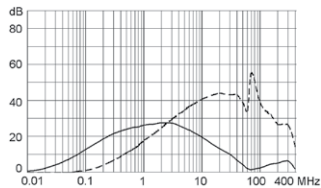
4 A



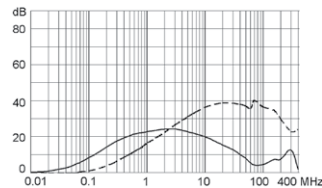
6 A



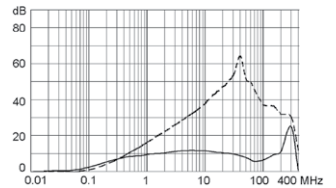
8 A



10 A



15 A



## Alle Varianten

Nennstrom [A]	Filter-Typ	Plattenmontage	Bestell-Nummer	
1	Standard Version	Schraub	5110.0133.1	■
2	Standard Version	Schraub	5110.0233.1	
3	Standard Version	Schraub	5110.0333.1	■
4	Standard Version	Schraub	5110.0433.1	
6	Standard Version	Schraub	5110.0633.1	■
8	Standard Version	Schraub	5110.0833.1	
10	Standard Version	Schraub	5110.1033.1	■
15	Standard Version	Schraub	5110.1533.1	■
1	Standard Version	Schnapp	5110.0143.1	■
2	Standard Version	Schnapp	5110.0243.1	■
3	Standard Version	Schnapp	5110.0343.1	■
4	Standard Version	Schnapp	5110.0443.1	■
6	Standard Version	Schnapp	5110.0643.1	■
8	Standard Version	Schnapp	5110.0843.1	
10	Standard Version	Schnapp	5110.1043.1	■
15	Standard Version	Schnapp	5110.1543.1	■
1	Medizinal Version (M5)	Schraub	5110.0133.3	
2	Medizinal Version (M5)	Schraub	5110.0233.3	
3	Medizinal Version (M5)	Schraub	5110.0333.3	
4	Medizinal Version (M5)	Schraub	5110.0433.3	
6	Medizinal Version (M5)	Schraub	5110.0633.3	■
8	Medizinal Version (M5)	Schraub	5110.0833.3	
10	Medizinal Version (M5)	Schraub	5110.1033.3	■
15	Medizinal Version (M5)	Schraub	5110.1533.3	■
1	Medizinal Version (M5)	Schnapp	5110.0143.3	
2	Medizinal Version (M5)	Schnapp	5110.0243.3	
3	Medizinal Version (M5)	Schnapp	5110.0343.3	
4	Medizinal Version (M5)	Schnapp	5110.0443.3	
6	Medizinal Version (M5)	Schnapp	5110.0643.3	
8	Medizinal Version (M5)	Schnapp	5110.0843.3	
10	Medizinal Version (M5)	Schnapp	5110.1043.3	■
15	Medizinal Version (M5)	Schnapp	5110.1543.3	■

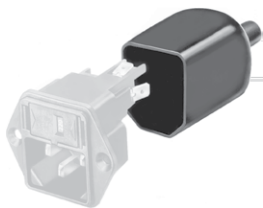
■ Oft verkauft.

Sie können die Verfügbarkeit all unserer Produkte in Echtzeit prüfen:<http://www.schurter.com/de/Stock-Check/Produktverfuegbarkeit-SCHURTER>

**Verpackungseinheit** 10 ST

Zubehör

Beschreibung



Diverse Abdeckung  
Rückseitige Schutzabdeckung



Kabelkonfektionierung  
Kabelbaum für SCHURTER-Produkte



Sicherungsbügel  
Auszugssicherung für Kabelstecker

Passende Dosen

Kategorie / Beschreibung

Geräteeinbausteckdose Übersicht komplett



IEC Geräteeinbausteckdose F, Schraubmontage, frontseitig, Lötanschluss	4787
IEC Geräteeinbausteckdose F, Schnappmontage, frontseitig, Löt- oder Steckanschluss	4788
IEC Geräteeinbausteckdose F oder H, Schraubmontage, frontseitig, Löt-, PCB- oder Steckanschluss	5091

[Geräteeinbausteckdose weitere Typen zu 5110](#)

Gerätesteckdose Übersicht komplett



IEC Gerätesteckdose C15A für Kabelmontage, gerade	0102
IEC Gerätesteckdose C15A für Kabelmontage, gerade	0102-G
IEC Gerätesteckdose C15A für Kabelmontage, abgewinkelt	0112
IEC Gerätesteckdose C13 für Kabelmontage, abgewinkelt	4012
IEC Gerätesteckdose C13 für Kabelmontage, gerade	4022

[Gerätesteckdose weitere Typen zu 5110](#)