

HEINE QUALITY
MADE IN GERMANY

➤ HEINE handgehaltene ophthalmologische Instrumente

Für eine präzise Diagnostik in der Augenuntersuchung.

NEU!

Weitere Produkte
mit LED in HQ





LED HQ

LED JETZT IN HEINE QUALITÄT.



HEINE BETA[®] 200 / BETA[®] 200 S OPHTHALMOSKOP

Für ein klares, helles Fundusbild ohne Lichtreflexe – zuverlässige Leistung über viele Jahre.

BETA 200	BETA 200 S
- 35 / + 40 27 Dioptrien-Schritte	- 36 / + 38 74 Ein-Dioptrien-Schritte
6 Blenden:  Spalt, Fixationsstern mit Polarkoordinaten, Blaufilter, großer Kreis, mittlerer Kreis, Halbkreis	7 Blenden:  Blaufilter, Fixationsstern mit Polarkoordinaten, großer Kreis, mittlerer Kreis, MicroSpot, Spalt, Halbkreis
 Mit Rotfrei-Filter	 Mit Rotfrei-Filter

Staubdichtes Gehäuse



Reflexionsarmes Bild dank dem „Asphärischen Optischen System“ (AOS)* von HEINE

Die optischen Komponenten sind in einen Rahmen aus Aluminiumguss integriert



LED JETZT IN HEINE QUALITÄT.

XHL oder LED^{HQ} für exakte Lichtverhältnisse und farbgetreue Bildwiedergabe bei der fundoskopischen Untersuchung

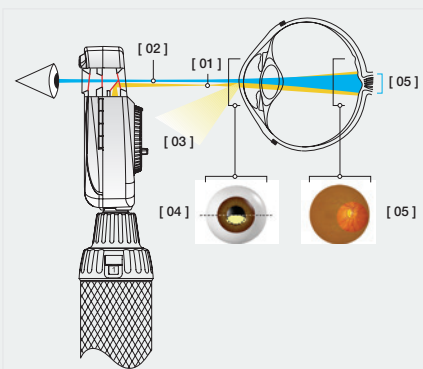
Patenterte stufenlose Helligkeitsregelung
Pat.-Nr. DE 102015108217

BETA4 Ladegriff mit neuester Li-ion Technologie



EN 200 Diagnostik Center:

Alle wichtigen Diagnostik-Instrumente platzsparend und ständig einsatzbereit in Ihrer Nähe



*Das „Asphärische Optische System“ (AOS) von HEINE

eliminiert Lichtreflexe, optimiert die nutzbare Beleuchtung auf dem Augenhintergrund und sorgt dadurch für ein einzigartig großes, helles und kontrastreiches Netzhautbild.

[01] Elliptisch geformtes Lichtbündel in der Pupillenebene; hervorgerufen durch das asphärische System.

[02] Beobachtungsstrahl.

[03] Abgelenkter Iris- und Hornhautreflex.

[04] Knapp unterhalb der Pupillennitte tritt ein gebündelter Lichtstrahl in das zu untersuchende Auge. Die Trennung des Beleuchtungs- und Beobachtungsstrahls vermeidet störende Lichtreflexe in das Untersucherauge (Gullstrand-Prinzip). Durch seine elliptische Form gelangt nahezu das gesamte Lichtbündel in das Auge.

[05] Das Lichtbündel weitet sich nach Eintritt in die vordere Augenkammer aus und beleuchtet einen großen Bereich der Netzhaut.

HEINE® iC 2 FUNDUSKOP

Die nächste Generation direkter, digitaler Ophthalmoskope: einfache, mobile Fundusfotografie in überzeugender Qualität.

Angenehmer Arbeitsabstand für Arzt und Patient



Zuverlässiger Schutz der Augen: Vollständige Helligkeitsregulierung sowie eine LED-Beleuchtung entsprechend den höchsten Ansprüchen (ISO 15004-2, Gruppe I, internationaler Standard für den Schutz gegen Gefährdung durch Licht)



Deutlich bessere Übersicht der Peripherie: Mit einem Sichtfeld bis zu 34°



LED JETZT IN HEINE QUALITÄT.

Ausgleich von Fehlsichtigkeiten der Patienten: Stufenloser manueller Dioptrienausgleich von +/- 15 dpt. und Autofokus mit +/- 3 dpt.

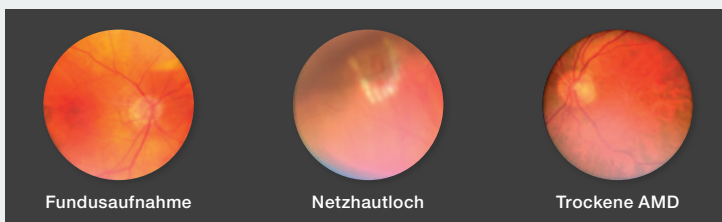


iC2 App: Einfache Lokalisation von Bildern. E-Mail- und Vergrößerungsfunktion. Speicherung zusätzlicher Patientendaten. Stets aktuell durch Updates über den App Store*

Mobil und leicht: Mit nur 300g, kleinen Abmessungen und kabellosem Betrieb ideal für die Verwendung bei bettlägerigen Patienten oder von Patienten mit Behinderung

Hochwertige Fundusbilder: Komfortable Dokumentation des Ist-Zustandes und des Krankheitsverlaufes. Ausgezeichnete Aufnahmequalität mit bis zu 12 MP**

Beispiele zu Fundusaufnahmen mit dem HEINE iC2 Funduskop



Erläutern Sie dem Patienten den Befund



* Apple, das Apple Logo und iPhone sind Marken der Apple Inc., die in den USA und weiteren Ländern eingetragen sind. App Store ist eine Dienstleistungsmarke der Apple Inc.
** Mit iPhone ab Version 6s

HEINE BETA[®] 200 SKIASKOP

Für eine schnelle, verlässliche und objektive Bestimmung des Refraktionsfehlers.

NEU!
Jetzt mit LED
in HQ

Polarisationsfilter:
Eliminiert Streulicht und
interne Reflexe

Staubdichtes Gehäuse

Sehr hell leuchtendes,
präzises Lichtband

Einziger ParaStop* zur
präzisen Einstellung des
parallelen Strahlenganges

Die Position des
Fokussierings wird
durch das Gehäuse
geschützt

LED^{HQ}

LED JETZT IN HEINE QUALITÄT.

XHL oder LED^{HQ}
Beleuchtung

Patentierter stufenloser
Helligkeitsregelung
Pat.-Nr. DE 102015108217

Fixationskarten
mit Halter für
dynamische
Skioskopie



*HEINE ParaStop

Das BETA200 Skioskop mit ParaStop und modernster mehrfach vergüteter Optik führt zu einem außergewöhnlich hellen Fundusreflex, um den Flackerpunkt leichter zu erkennen. ParaStop ist eine HEINE-Entwicklung zur mühelosen, präzisen Einstellung des parallelen Strahlenganges. Mit ParaStop wird das Aufsuchen der Zylinderachse einfacher, schneller und exakter als bisher. Auch die Prüfung der Zylinderkorrektur nach Brillenanpassung wird durch ParaStop genauer und rascher.

LED^{HQ}

LED JETZT IN HEINE QUALITÄT.

Licht, das die Farben so lässt, wie sie sind

- ✓ Helle und gleichmäßige Ausleuchtung
- ✓ Getreue Farbwiedergabe
- ✓ Konstante Leuchtkraft und Leistung über die gesamte Lebensdauer
- ✓ Effizienz mit BETA4 Ladegriff ca. 3x mehr Untersuchungszeit

Für einen klaren, gut sichtbaren Fundusreflex:

Sehr präzises, helles LED Lichtband. Absolut homogenes und helles Licht für eine präzise, schnelle Diagnose. Lebensdauer LED typ. 50 000 Stunden. Wohlfühllicht für den Patienten einstellbar: Einzigartige stufenlose Helligkeitsregelung (Patentiert: DE 102015108217) zwischen 3% und 100% mit Einfinger-Bedienung für blendfreies Licht.



HEINE® HSL 150 HANDSPALTLAMPE

Die ideale tragbare Lösung für die Untersuchung des vorderen Augenabschnitts. Leicht, mobil und einfach anzuwenden.



Die HSL150 bietet mit der XHL Xenon Halogenbeleuchtung

eine ähnliche Beleuchtungsstärke für die Untersuchung des vorderen Augenabschnitts wie eine hochwertige Spaltlampe konventioneller Bauart. Mit einem Handgriff wird die Lupe so eingestellt, dass ein optimales Spaltbild erzeugt wird. Die Spaltgröße von ca. 10x0,2mm bis 14x4mm ist ideal ausgelegt für einen optischen Schnitt durch die vorderen Augenabschnitte. Die HSL150 ist eine praktische Alternative für die Untersuchungen, bei denen es nicht möglich oder unpraktisch ist, mit einer statischen Spaltlampe zu arbeiten. Typische Einsatzgebiete sind Screening, in der Praxis, der Notaufnahme und bei bettlägerigen Patienten oder Kleinkindern.



HEINE® LAMBDA 100 RETINOMETER

Einfache Ermittlung der potenziellen Sehschärfe nach einer Kataraktoperation – von Studien belegt*.



*STUDIENZUSAMMENFASSUNG:

- ✓ Selbst bei trüben Medien relativ genaue Vorhersage der potenziellen Sehschärfe (insbesondere bei moderater Katarakt).³⁻⁵
- ✓ Retrospektive Analyse: in 94,5% der Fälle stimmt die postoperativ erreichte Sehschärfe mit den zuvor ermittelten Werten überein oder übertrifft diese.⁵
- ✓ Hilfreich bei der OP-Planung, vor allem bei Patienten mit einer zusätzlichen Visus beeinträchtigenden Erkrankung – betrifft knapp ein Drittel aller Kataraktpatienten.^{1,5}
- ✓ Klärung der Notwendigkeit eines kombinierten Eingriffes oder ob eine Kataraktoperation ausreicht.
- ✓ Geeignet zur Vermittlung von realistischen Erwartungen – besonders sinnvoll bei Vorliegen einer okulären Komorbidität und nur geringer Aussicht auf eine verbesserte Sehschärfe nach einer Operation.⁵
- ✓ Schnelle Untersuchung in weniger als 2 Minuten, unkomplizierte Durchführung.²



Das HEINE LAMBDA 100 Retinometer unterstützt bei der Patientenaufklärung – für ein vertrauensvolles Verhältnis zwischen Arzt und Patient!

1. Lundström M, et al. J Cat Refract Surg 2012; 38:1086-1093.
2. Gebrauchsinformation HEINE LAMBDA 100 Retinometer.
3. Mistlberger A, Alzner E. Spektrum Augenheilkunde 1995;9/2:77-79.

4. Mimouni M, et al. Eur J Ophthalmol. 2017; 30:27:559-564.
5. Bamahfouz A, et al. Int J Sci Stud 2015;3:105-109.



HEINE® INDIREKTES HAND-OPHTHALMOSKOP

Für eine schnelle und verlässliche Fundusuntersuchung. Benutzerfreundliches, handgehaltenes indirektes Ophthalmoskop für den mobilen Einsatz.

Modernste mehrfach vergütete Optik ermöglicht klare, scharfe Bilder auch bei hoher Lichtintensität

Integrierter Interferenz-Rotfrei-Filter für höhere Kontraste

Einhandbedienung: sämtliche Bedienelemente sind bequem mit dem Daumen zu erreichen

HEINE XHL Xenon Halogen Beleuchtung

Stufenlose Helligkeitsregelung

+3 dpt. Lupenaufsatz

Einstellbarer Beleuchtungsstrahlengang für die Untersuchung von engen Pupillen

BETA 4 Ladegriff mit neuester Li-ion Technologie



HEINE A.R. Asphärische Ophthalmoskopierlupe

Die Ophthalmoskopierlupe, die für die Untersuchung benötigt wird, liefert eine 3- bis 5-fache Vergrößerung des Fundus. 16D/Ø 54 mm, 20D/Ø 50 mm und 30D/Ø 46 mm.



HEINE handgehaltenes indirektes Binokular-Ophthalmoskop

Durch Aufsetzen des Binokularteils kann mit dem indirekten Hand-Ophthalmoskop stereoskopisch untersucht werden. PD-Einstellung von 54 bis 74 mm.

BESTELLÜBERSICHT



BETA200
Ophthalmoskop

BETA200 Ophthalmoskop mit	2,5V XHL	3,5V XHL	LED
BETA Batteriegriff , Ersatzlampe, Hartschalenetui	C-144.10.118		
BETA4 USB Ladegriff , med. zugelassenes Steckernetzteil, Griffablage, Ersatzlampe bei XHL-Version, Hartschalenetui ⚡		C-144.27.388	C-144.28.388
BETA4 NT Ladegriff , NT 4 Tisch-Ladegerät, Ersatzlampe bei XHL-Version, Hartschalenetui		C-144.23.420	C-144.24.420
BETA200 Ophthalmoskop einzeln, ohne Griff und Zubehör	C-001.30.100	C-002.30.100	C-008.30.100



BETA200 S
Ophthalmoskop

BETA200 S Ophthalmoskop mit	2,5V XHL	3,5V XHL	LED
BETA Batteriegriff , Ersatzlampe, Hartschalenetui	C-261.10.118		
BETA4 USB Ladegriff , med. zugelassenes Steckernetzteil, Griffablage, Ersatzlampe bei XHL-Version, Hartschalenetui ⚡		C-261.27.388	C-261.28.388
BETA4 NT Ladegriff , NT 4 Tisch-Ladegerät, Ersatzlampe bei XHL-Version, Hartschalenetui		C-261.23.420	C-261.24.420
BETA200 S Ophthalmoskop einzeln, ohne Griff und Zubehör	C-001.30.120	C-002.30.120	C-008.30.120



iC2 Funduskop

iC2 Funduskop mit	LED
Adapterschale Smartphone iC 2/7 für Apple® iPhone® 7 und 8*, med. zugelassenes Steckernetzteil und Tasche	C-152.40.303
Wie oben, aber mit Adapterschale Smartphone iC 2/6 für Apple iPhone 6/6s*	C-151.40.303
Wie oben, aber mit Adapterschale Smartphone iC 2/5 für Apple iPhone 5s und SE*	C-150.40.303



BETA200
Strich-Skiaskop

BETA200 Strich-Skiaskop mit	2,5V XHL	3,5V XHL	LED
BETA Batteriegriff , Ersatzlampe, Hartschalenetui	C-034.10.118		
BETA4 USB Ladegriff , med. zugelassenes Steckernetzteil, Griffablage, Ersatzlampe bei XHL-Version, Hartschalenetui ⚡		C-034.27.388	C-034.28.388
BETA4 NT Ladegriff , NT 4 Tisch-Ladegerät, Ersatzlampe bei XHL-Version, Hartschalenetui		C-034.23.420	C-034.24.420
BETA200 Strich-Skiaskop einzeln, ohne Griff und Zubehör	C-001.15.353	C-002.15.353	C-008.15.353
Zubehör:			
Ersatzlampe für Umbau zum Fleck-Skiaskop	X-001.88.088	X-002.88.090	
Fixationskarten mit Halter für dynamische Skiaskopie			C-000.15.360

BESTELLÜBERSICHT



HSL 150
Handspaltlampe

HSL 150 Handspaltlampe mit	2,5V XHL	3,5V XHL
BETA 4 SLIM NT Ladegriff und NT 4 Tisch-Ladegerät, Ersatzlampe, im Hartschalenetui		C-266.20.471
BETA SLIM Batteriegriff , in Stofftasche, ohne Ersatzlampe	C-252.10.105	
HSL 150 Handspaltlampe einzeln, ohne Griff und Zubehör	C-001.14.602	C-002.14.602
Zubehör: HSL 10x Lupenaufsatz für HSL 150		C-000.14.606



LAMBDA 100
Retinometer

LAMBDA 100 Retinometer mit	2,5V XHL	3,5V XHL
Fraktionsskala (Skala 2), BETA 4 USB Ladegriff , med. zugelassenes Steckernetzteil, Griffablage, Ersatzlampe		C-037.27.388
Dezimalskala (Skala 1), BETA 4 USB Ladegriff , med. zugelassenes Steckernetzteil, Griffablage, Ersatzlampe		C-038.27.388
LAMBDA 100 Retinometer mit Fraktionsskala 20/300 bis 20/25 (Skala 2) einzeln, ohne Griff und Zubehör	C-001.35.015	C-002.35.015
LAMBDA 100 Retinometer mit Dezimalskala 0.06 bis 0.8 (Skala 1) einzeln, ohne Griff und Zubehör	C-001.35.010	C-002.35.010



Indirektes
Hand-Ophthalmoskop

Indirektes Hand-Ophthalmoskop MONOKULAR mit	3,5V XHL
BETA 4 USB Ladegriff , med. zugelassenes Steckernetzteil, Griffablage	C-020.27.388
BETA 4 NT Ladegriff , NT 4 Tisch-Ladegerät	C-020.23.420
Indirektes Hand-Ophthalmoskop MONOKULAR einzeln, ohne Griff und Zubehör	C-002.33.001
Indirektes Hand-Ophthalmoskop BINOKULAR – PD-Einstellung von 54 bis 74 mm mit	3,5V XHL
BETA 4 USB Ladegriff , med. zugelassenes Steckernetzteil, Griffablage	C-021.27.388
BETA 4 NT Ladegriff , NT 4 Tisch-Ladegerät	C-021.23.420
Indirektes Hand-Ophthalmoskop BINOKULAR einzeln, ohne Griff und Zubehör	C-002.33.002

ZUSÄTZLICHES ZUBEHÖR:



[01]



[02]

[03]



Ladestandsanzeige
in der Bodeneinheit



[04]

Zubehör:	2,5V XHL	3,5V XHL
BETA Batteriegriff [01]	X-001.99.118	
BETA 4 USB Ladegriff mit med. zugelassenem Steckernetzteil und Griffablage [02]		X-007.99.388
BETA 4 NT Ladegriff für NT 4 Tisch-Ladegerät [03]		X-007.99.396
NT 4 Tisch-Ladegerät, ohne Griffe [04]		X-002.99.494


Bei der Gründung der Firma HEINE Optotechnik im Jahr 1946 hatte unser Firmengründer Helmut A. Heine ein klares Ziel: Er wollte die qualitativ besten medizinischen Diagnostik-Instrumente weltweit bauen. Er war davon überzeugt, dass nur mit den qualitativ besten Diagnostik-Instrumenten eine frühestmögliche und äußerst verlässliche Diagnose möglich ist. Seit mehr als 70 Jahren können sich unsere Kunden auf dieses Versprechen und auf die präzise diagnostische Leistung, einzigartige Funktionalität und lange Lebensdauer ihrer HEINE Instrumente verlassen.

Als weltweit führender Hersteller von Primärdiagnostik-Instrumenten mit mehr als 500 Mitarbeitern, halten wir auch heute unverändert an unseren Gründungsprinzipien fest. Wir sind noch immer ein zu 100 Prozent inhabergeführtes Familienunternehmen. Unsere Mitarbeiter, unsere Kunden und die Qualität unserer Produkte liegen uns sehr am Herzen. Noch immer entwickeln und fertigen wir HEINE Instrumente ausschließlich in unseren Produktionseinrichtungen am Standort Deutschland, wo wir jahrzehntelange Erfahrung und Handwerkskunst mit modernsten Fertigungstechnologien vereinen.

www.heine.com



DEUTSCHLAND

 HEINE Optotechnik GmbH & Co. KG
Kientalstr. 7
82211 Herrsching
Tel. +49 (0) 81 52-38 0
Fax +49 (0) 81 52-3 82 02
E-Mail: info@heine.com
www.heine.com

NORDAMERIKA

HEINE USA LTD.
10 Innovation Way
Dover, NH 03820
Tel. (603) 7 42-71 03
Fax (603) 7 42-72 17
Toll Free (800) 367-4872
E-Mail: service@heine-na.com

AUSTRALIEN

HEINE AUSTRALIA PTY. LTD.
Unit 9, 98 Old Pittwater Road
PO Box 7218 Warringah Mall
NSW 2100
Tel. +61 (0) 2-99 38 95 00
Fax +61 (0) 2-99 39 23 05
E-Mail: info@heine.com.au

SCHWEIZ

HEINE (Schweiz) AG
Tobeläckerstr. 9
CH-8212 Neuhausen am Rheinflall
Tel. +41 (0) 52-6 72 22 66
Fax +41 (0) 52-6 72 63 77
E-Mail: info@heineschweiz.ch

Ihr Fachhändler

06/18. A-000.00.230 d

