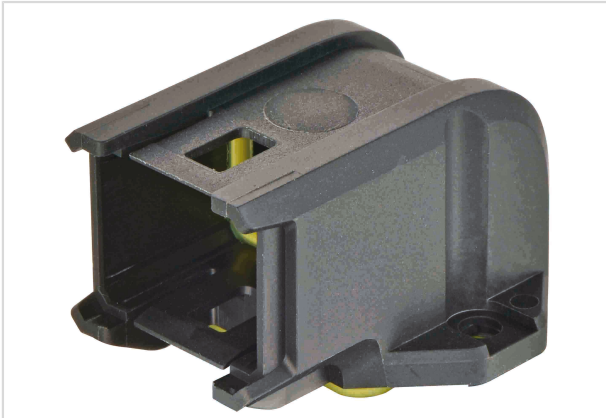


Han 1A-base angled



Das Bild dient lediglich illustrativen Zwecken. Bitte beachten Sie die Produktbeschreibung.

Artikelnummer	09 10 000 0800
Beschreibung	Han 1A-base angled
HARTING eCatalogue	https://b2b.harting.com/09100000800

Bezeichnung

Kategorie	Gehäuse
Baureihe	Han [®] 1A
Gehäuseart	Anbaugehäuse
Gehäusebeschreibung	gewinkelt

Ausführung

Baugröße	1 A
Hinweise	2x Befestigungsschrauben M3 verwenden

Technische Kennwerte

Anzugsdrehmoment	0,3 Nm Schrauben M3
Grenztemperatur	-30 ... +90 °C
Anzahl der Wiederverriegelungen	<10
Schutzart nach IEC 60529	IP65

Materialeigenschaften

Werkstoff Gehäuse	Polyamid (PA)
Farbe Gehäuse	RAL 9005 (tiefschwarz)
Werkstoff Dichtung	TPE
Farbe Dichtung	gelb
Materialbrennbarkeitsklasse nach UL 94	V-0
RoHS	konform
ELV Status	konform



Pushing Performance
Since 1945

Materialeigenschaften

China RoHS	e
REACH Annex XVII Stoffe	nicht enthalten
REACH ANNEX XIV Stoffe	nicht enthalten
REACH SVHC Stoffe	nicht enthalten
Brandschutz in Schienenfahrzeugen	EN 45545-2 (2020-08)
Anforderungssatz mit Gefährdungsstufen	R22 (HL 1-3) R23 (HL 1-3)

Normen und Zulassungen

Normen	EN 45545-2 R22: HL1, HL2, HL3
	EN 45545-2 R23: HL1, HL2, HL3
	EN 45545-2 R24: HL1, HL2, HL3
	IEC 61373 Kategorie 1 Klasse B
Zulassungen	DNV GL
UL / CSA	UL 1977 ECBT2.E235076
	CSA-C22.2 No. 182.3 ECBT8.E235076 Bitte kontaktieren Sie Ihre HARTING Landesgesellschaft für weitere Informationen.
CE	ja

Kaufmännische Daten

Packungsgröße	1
Nettogewicht	12 g
Ursprungsland	Deutschland
europäische Zolltarifnummer	85366990
eCl@ss	27440202 Gehäuse für Industriesteckverbinder