

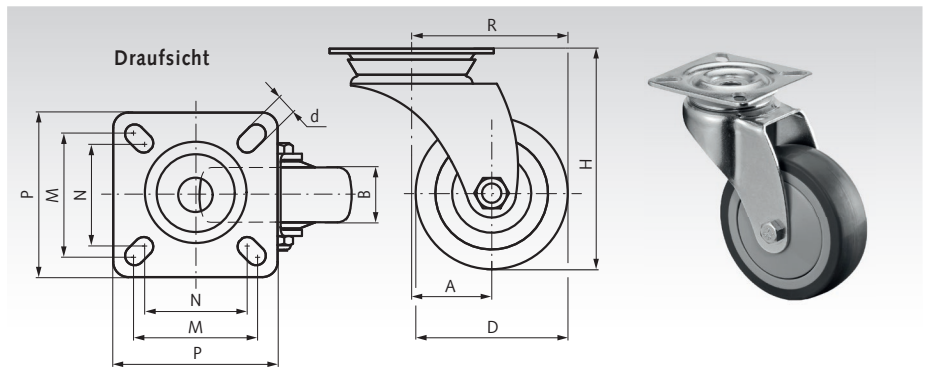
Apparaterollen mit Lochplatte, Gummibandage TPE, leichte Ausführung

Lenkrollen

Werkstoff: Gabel: Stahlblech, verzinkt.
Lauffläche: Thermoplastischer Gummi, grau.
Radkörper: Kunststoff, verschraubt.
Radlagerung: Kugellager.
Schwenklagerung: Zweifacher Kugelkranz.
Für den Innenbereich. Geräuscharmer Lauf bei geringem Roll- und Schwenkwiderstand. Spurlos. Der Laufbelag ist leicht ölhaltig und kann bei empfindlichem Untergrund zu Kontaktverfärbungen führen.

Temperaturbereich: -20°C bis +60°C.

Bestellangaben: z.B.: Art.-Nr. 777 100 50,
Lenkrolle, TPE leicht, D 50 mm



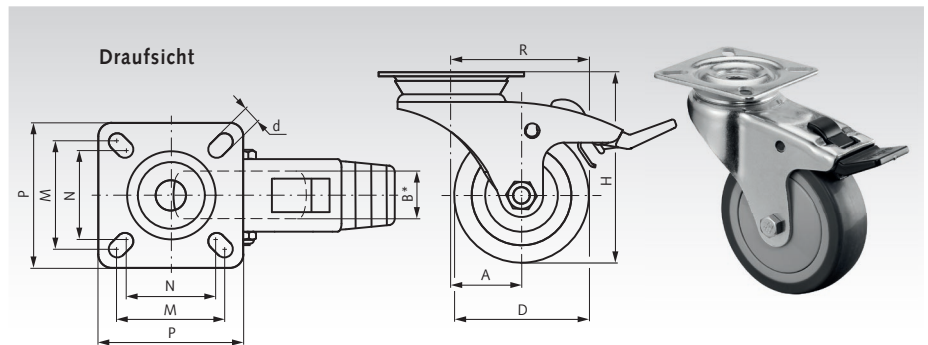
Artikel-Nr.	D mm	B mm	H mm	A mm	R mm	d mm	P mm	M mm	N mm	Tragkraft kg	Gewicht kg
777 100 50	50	20	73	26	51	6,3	54	40	34	50	0,20
777 100 75	75	25	103	38	75,5	6,3	60	48	38	60	0,28

Lenkrollen mit Feststeller

Werkstoff: Gabel: Stahlblech, verzinkt.
Lauffläche: Thermoplastischer Gummi, grau.
Radkörper: Kunststoff, verschraubt.
Radlagerung: Kugellager.
Schwenklagerung: Zweifacher Kugelkranz.
Für den Innenbereich. Geräuscharmer Lauf bei geringem Roll- und Schwenkwiderstand. Spurlos. Der Laufbelag ist leicht ölhaltig und kann bei empfindlichem Untergrund zu Kontaktverfärbungen führen.

Temperaturbereich: -20°C bis +60°C.

Bestellangaben: z.B.: Art.-Nr. 777 110 50,
Lenkrolle mit Feststeller, TPE leicht, D 50 mm



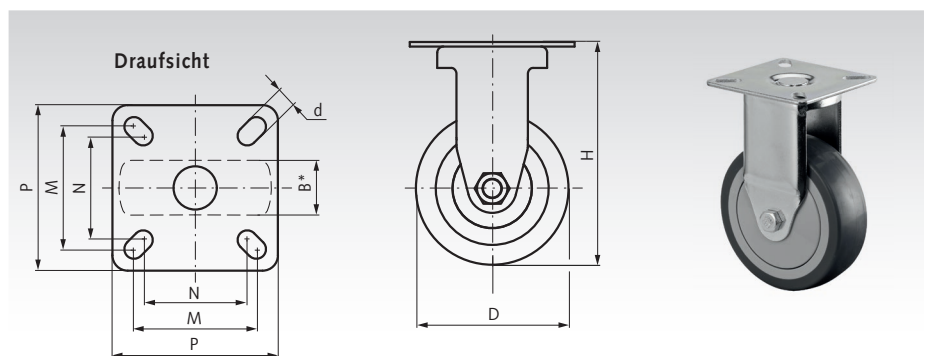
Artikel-Nr.	D mm	B mm	H mm	A mm	R mm	d mm	P mm	M mm	N mm	Tragkraft kg	Gewicht kg
777 110 50	50	20	73	26	51	6,3	54	40	34	50	0,20
777 110 75	75	25	103	38	75,5	6,3	60	48	38	60	0,33

Bockrollen

Werkstoff: Gabel: Stahlblech, verzinkt.
Lauffläche: Thermoplastischer Gummi, grau.
Radkörper: Kunststoff, verschraubt.
Radlagerung: Kugellager
Für den Innenbereich. Geräuscharmer Lauf bei geringem Roll- und Schwenkwiderstand. Spurlos. Der Laufbelag ist leicht ölhaltig und kann bei empfindlichem Untergrund zu Kontaktverfärbungen führen.

Temperaturbereich: -20°C bis +60°C.

Bestellangaben: z.B.: Art.-Nr. 777 120 50,
Bockrolle, TPE leicht, D 50 mm



Artikel-Nr.	D mm	B mm	H mm	d mm	P mm	M mm	N mm	Tragkraft kg	Gewicht kg
777 120 50	50	20	73	6,3	54	40	34	50	0,13
777 120 75	75	25	103	6,3	60	48	38	60	0,23

* Radbreite