



ELG3-0090P513

ELG

SCHALTENDE AUTOMATISIERUNGS-LICHTGITTER

SICK
Sensor Intelligence.



Abbildung kann abweichen



Bestellinformationen

Typ	Artikelnr.
ELG3-0090P513	1025443

Weitere Geräteausführungen und Zubehör → www.sick.com/ELG

Technische Daten im Detail

Merkmale

Sensorprinzip	Sender/Empfänger
Kleinstes detektierbares Objekt (MDO)	20 mm ¹⁾
Strahlabstand	30 mm
Strahlanzahl	4
Überwachungshöhe	90 mm
Auswertung Strahlen	Kreuzstrahl

¹⁾ Kreuzstrahl.

Mechanik/Elektrik

Wellenlänge	880 nm
Versorgungsspannung U_v	DC 15 V ... 30 V ¹⁾
Stromaufnahme Sender	< 100 mA ²⁾
Stromaufnahme Empfänger	< 100 mA ²⁾
Restwelligkeit	< 5 V _{ss}
Ausgangsstrom I_{max}	≤ 100 mA
Ausgangslast kapazitiv	100 nF
Ausgangslast induktiv	1 H
Initialisierungszeit	1 s
Abmessungen (B x H x T)	34 mm x 166 mm x 29 mm
Anschlussart	Stecker M12, 4-polig
Gehäusematerial	Aluminium

¹⁾ Typische Werte.

²⁾ , Typische Werte.

³⁾ Betrieb im Außenbereich nur mit einem externen Schutzgehäuse.

⁴⁾ Q / \bar{Q} .

⁵⁾ Q = aktiv, wenn min. ein Strahl unterbrochen, /Q = aktiv, wenn alle Strahlen frei.

Anzeige	LED
Synchronisation	Optisch
Schutzart	IP65 3)
Schutzschaltungen	U _V -Anschlüsse verpolsicher, Ausgang Q kurzschlussgeschützt, Störimpulsunterdrückung
Schutzklasse	III
Gewicht	700 g
Pulsfrequenz	250 kHz
Frontscheibe	PMMA
Schaltausgang	2 x PNP 4)
Ausgangsmodus	Q dunkelschaltend 5)

1) Typische Werte.

2) , Typische Werte.

3) Betrieb im Außenbereich nur mit einem externen Schutzgehäuse.

4) Q / \bar{Q} .

5) Q = aktiv, wenn min. ein Strahl unterbrochen, /Q = aktiv, wenn alle Strahlen frei.

Performance

Maximale Reichweite	3 m
Minimale Reichweite	≥ 500 mm
Betriebsreichweite	2 m
Ansprechzeit	84 ms 1)

1) Mit ohmscher Last.

Umgebungsdaten

EMV	EN 60947-5-2
Umgebungstemperatur Betrieb	-25 °C +55 °C
Umgebungstemperatur Lager	-40 °C +70 °C
Fremdlichtunempfindlichkeit	Indirekt: ≤ 150.000 lx 1)
Schwingfestigkeit	5 g, 10 Hz ... 55 Hz (IEC 68-2-6)
Schockbelastung	10 g / DIN EN 60068-2-29 / 16 ms

1) Sonnenlicht.

Klassifikationen

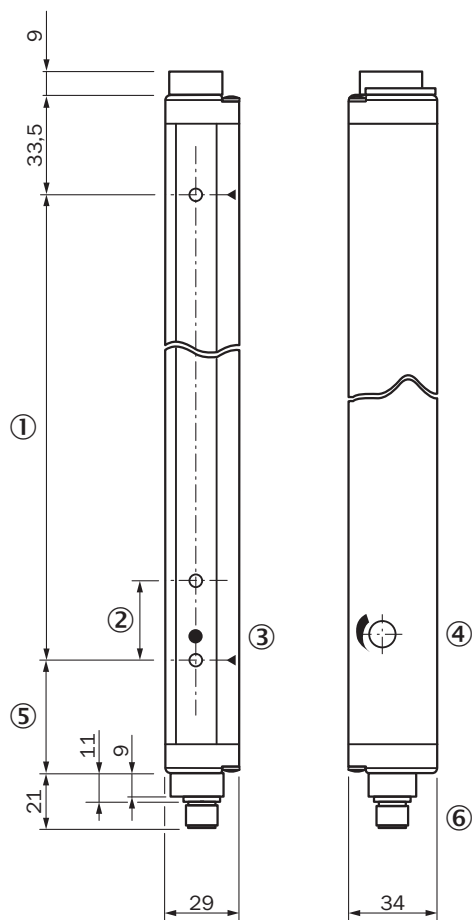
ECl@ss 5.0	27270910
ECl@ss 5.1.4	27270910
ECl@ss 6.0	27270910
ECl@ss 6.2	27270910
ECl@ss 7.0	27270910
ECl@ss 8.0	27270910
ECl@ss 8.1	27270910
ECl@ss 9.0	27270910
ETIM 5.0	EC002549
ETIM 6.0	EC002549

UNSPSC 16.0901

39121528

Maßzeichnung (Maße in mm)

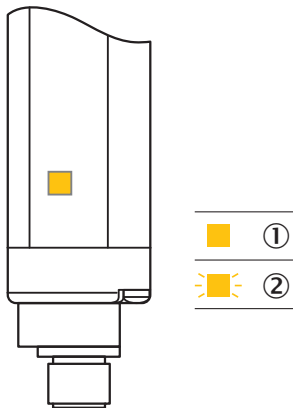
ELG3/ELG6



- ① Überwachungshöhe
- ② Strahlabstand ELG3: 30 mm/ELG6: 60 mm
- ③ Statusanzeige (ELGE)/Power-on (ELGS)
- ④ Empfindlichkeitseinsteller
- ⑤ Abstand zum ersten Strahl; ELG3: 42,5 mm/ELG6: 72,5 mm
- ⑥ Anschluss

Einstellmöglichkeiten

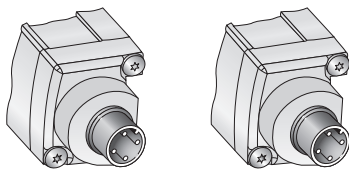
LED Anzeige Empfänger



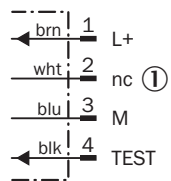
- ① Lichtweg frei (Ausrichtung OK)
- ② Verschmutzungsmeldung

Anschlussart und -schema

Anschlussart und -schema

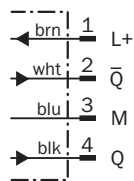


Sender



① Nicht belegt

Empfänger

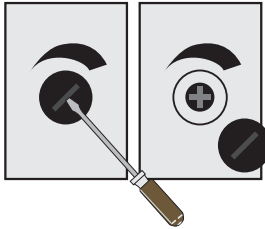


Bedienkonzept

Besondere Funktionen

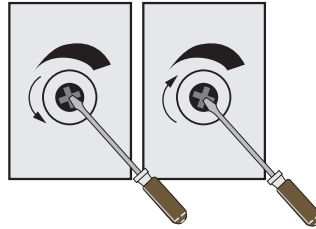
Einstellung Empfindlichkeit

1. Kappe mit Schlitzschraubendreher entfernen



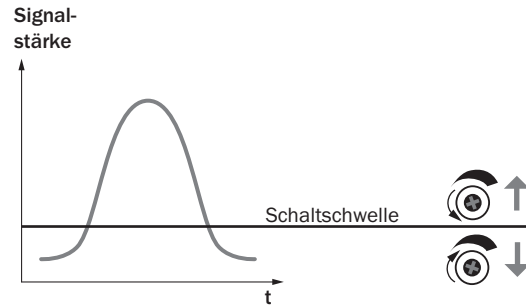
Kappe mit Schlitzschraubendreher herausdrehen und abnehmen.

2. Potentiometer einstellen

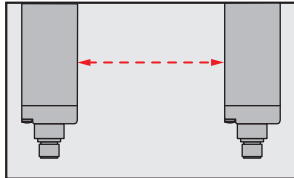


Potentiometer nach links drehen = für kleinere Reichweiten.
Potentiometer nach rechts drehen = für größere Reichweiten.

Einstellung Empfindlichkeit



Optische Synchronisation



Die Lichtgitter kommunizieren über Lichtstrahlen miteinander. Für die optische Synchronisation ist keine Leitung notwendig.

Empfohlenes Zubehör

Weitere Geräteausführungen und Zubehör → www.sick.com/ELG

	Kurzbeschreibung	Typ	Artikelnr.
Klemm- und Ausrichthalterungen			
	4 Stück, Befestigungssatz 1, schwenkbar, Swivel Mount, Kunststoff	BEF-2SMKEAKU4	2019649
Steckverbinder und Leitungen			
	Kopf A: Dose, M12, 4-polig, gerade, A-kodiert Kopf B: loses Leitungsende Leitung: Sensor-/Aktor-Leitung, PVC, ungeschirmt, 5 m	YF2A14-050VB3XLEAX	2096235

SICK AUF EINEN BLICK

SICK ist einer der führenden Hersteller von intelligenten Sensoren und Sensorlösungen für industrielle Anwendungen. Ein einzigartiges Produkt- und Dienstleistungsspektrum schafft die perfekte Basis für sicheres und effizientes Steuern von Prozessen, für den Schutz von Menschen vor Unfällen und für die Vermeidung von Umweltschäden.

Wir verfügen über umfassende Erfahrung in vielfältigen Branchen und kennen ihre Prozesse und Anforderungen. So können wir mit intelligenten Sensoren genau das liefern, was unsere Kunden brauchen. In Applikationszentren in Europa, Asien und Nordamerika werden Systemlösungen kundenspezifisch getestet und optimiert. Das alles macht uns zu einem zuverlässigen Lieferanten und Entwicklungspartner.

Umfassende Dienstleistungen runden unser Angebot ab: SICK LifeTime Services unterstützen während des gesamten Maschinenlebenszyklus und sorgen für Sicherheit und Produktivität.

Das ist für uns „Sensor Intelligence.“

WELTWEIT IN IHRER NÄHE:

Ansprechpartner und weitere Standorte → www.sick.com