

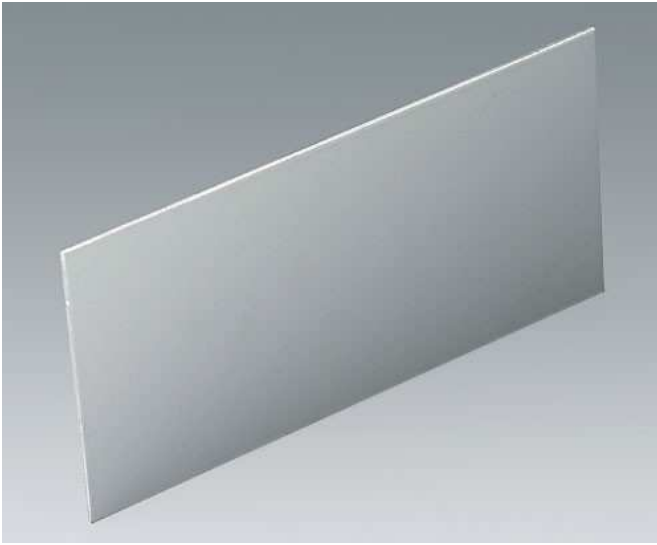
A9146101

Frontplatte M

Für HAND-TERMINAL Ausführung II. Frontplatte-Montage am Oberteil von hinten.

Lieferumfang

1 Frontplatte (Schrauben im Gehäuse-Montage-Set)



TECHNISCHE DATEN

Material	Aluminium	Länge	179 mm
Farbe	matt eloxiert	Breite	88 mm
Standards	RoHS konform, REACH konform	Dicke	2 mm

Bitte die Maße an aktuellen Teilen abnehmen. Diese unterliegen material- und produktionsspezifischen Fertigungstoleranzen.

Technische Änderungen vorbehalten. © OKW Gehäusesysteme, Buchen/Deutschland.