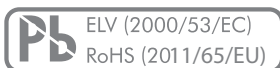


## Produktbeschreibung

### HAUPTMERKMALE

#### MINIATURAUSFÜHRUNG

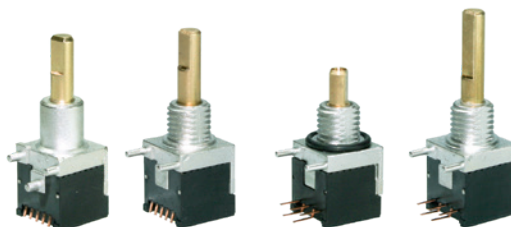
- › Gray-Codierung 16 Positionen
- › Schaltart: Kurzschliessend
- › Rastmoment: 2.5 Ncm
- › Abmessungen: 9 x 9 x 10 mm
- › Kleinstes Profil von der Leiterplatte zur Mittellinie der Achse: 4.65 mm
- › Schaltzyklen 20'000
- › THT horizontal
- › IP68 Frontplattendichtung
- › Betriebstemperaturbereich: -40 bis +85 °C



### PRODUKTVARIANTEN

- Zentralbefestigung mit oder ohne Gewinde
- Mit oder ohne Endanschlag
- Frontplattendichtung nach IP60 oder IP68
- Verschiedene Achstypen
- Box- oder Tape & Reel-Verpackung

#### C08



### MÖGLICHE ANPASSUNGEN

- Achsabmessung und -form
- Anderes

### TYPISCHE ANWENDUNGEN

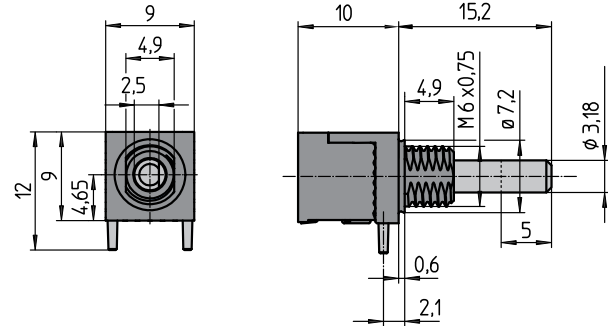
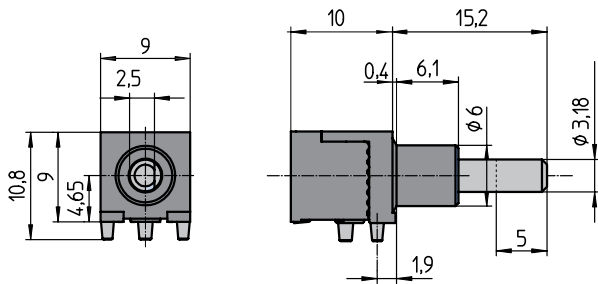
- Frequenz- und Kanalwahl für Funksprechgeräte
- Zieleinrichtungen
- Andere kleine mobile Anwendungen

## Abmessungen und Pinbelegung

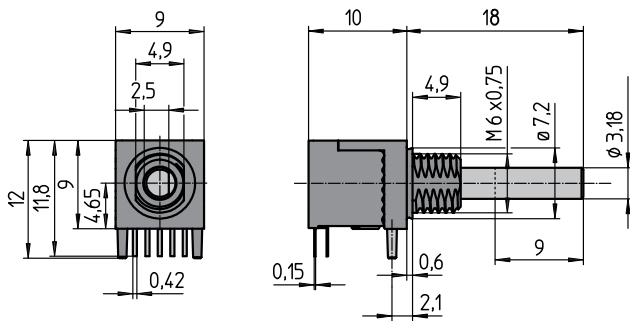
### SCHALTERAUFBAU

SMT OHNE GEWINDE

SMT MIT GEWINDE



THT MIT GEWINDE



### PINBELEGUNG UND BOHRPLAN

SMT OHNE GEWINDE

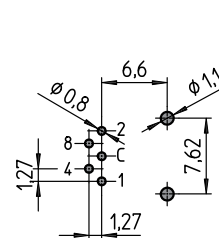
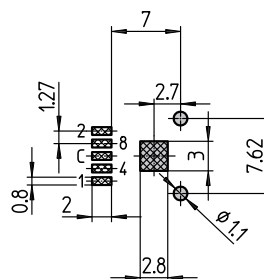
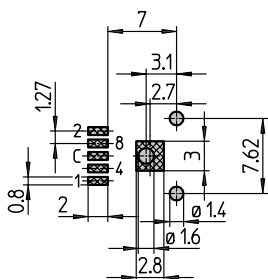
SMT MIT GEWINDE

THT MIT GEWINDE

Ansicht von der Komponentenseite

Ansicht von der Komponentenseite

Ansicht von der Komponentenseite



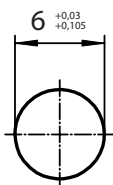
Abmessungen in mm  
Toleranzen nach DIN ISO 2768-1 (m), sofern nicht anders festgelegt

## Abmessungen und Pinbelegung

### FRONTPLATTENAUSSCHNITT

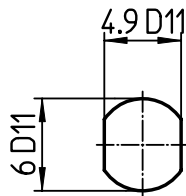
SMT OHNE GEWINDE

Ansicht von der Komponentenseite



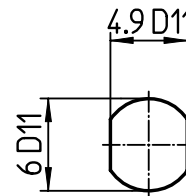
SMT MIT GEWINDE

Ansicht von der Komponentenseite



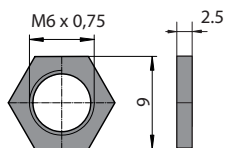
THT MIT GEWINDE

Ansicht von der Komponentenseite

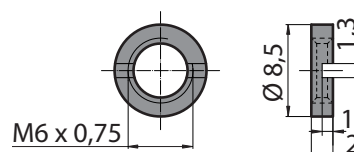


### MUTTER

SECHSKANTMUTTER (MITGELIEFERT)



SCHLITZMUTTER



## Bestellangaben

### BESTELNUMMERNESCHLÜSSEL

C08	-	-	-	1	-	-
-----	---	---	---	---	---	---

#### LEITERPLATTENMONTAGE

- S** SMT
- T** THT

#### BEFESTIGUNGSART

- 1** Gewinde (Mutter mitgeliefert, separat verpackt)
- 2** Ohne Gewinde (nur für SMT lieferbar)
- 3** Mit Gewinde | IP68 | Achse / Frontplattendichtung (Mutter mitgeliefert, separat verpackt)

#### ENDANSCHLAG

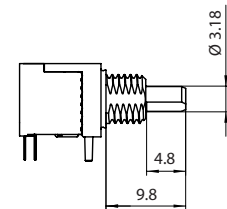
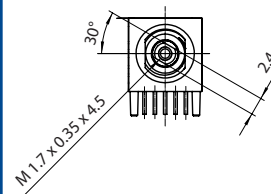
- 1** Mit Endanschlag
- 2** Ohne Endanschlag

#### VERPACKUNG

- T** Verpackungsart (50 Stück / Verpackungsart, Ring mitgeliefert für SMT-Typ)
- R** Tape & Reel (300 Stück / Reel, Ring mitgeliefert)

#### ACHSTYP

- S** D-Form | kurz | 15.2 mm
- L** D-Form | lang | 18.0 mm
- U** Doppel-D-Form mit Gewinde



### STANDARTYPEN<sup>1</sup>

VERPACKUNG	IP-SCHUTZ	LEITERPLATTEN-MONTAGE	BEFESTIGUNGS-ART	ACHSLÄNGE	ARTIKELNUMMER	
					MIT ENDANSCHLAG	OHNE ENDANSCHLAG
Verpackungsart	IP60	SMT	Ohne Gewinde	15.2 mm	C08S211ST	C08S221ST
			Gewinde	15.2 mm	C08S111ST	C08S121ST
		THT	Gewinde	18 mm	C08T111LT	C08T121LT
			Gewinde	15.2 mm	C08T111ST	C08T121ST
IP68	SMT	Gewinde	15.2 mm	C08S311ST	C08S321ST	
		THT	Gewinde	18 mm	C08T311LT	C08T321LT
			Gewinde	15.2 mm	C08T311ST	C08T321ST

<sup>1</sup> Für andere Typen | Optionen siehe Bestellnummernschlüssel

## Bestellangaben

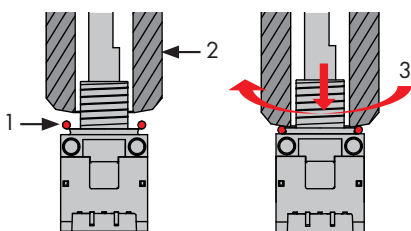
### VERPACKUNG

Blisterschachtel:	50 Stück
Tape & Reel:	300 Stück

### MONTAGEWERKZEUG FÜR O-RING

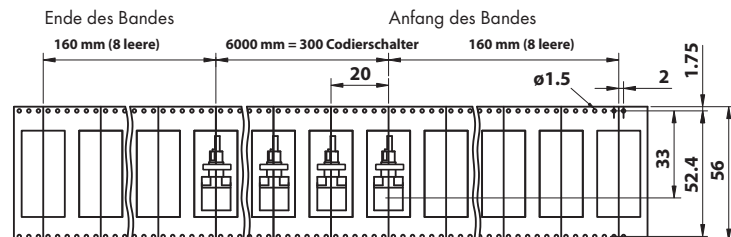
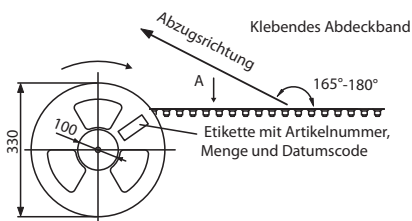


Artikelnummer: C08RINGTL

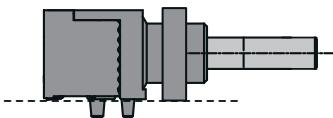


- 1 Schieben Sie den geschmierten O-Ring über die Zentralbefestigung.
- 2 Schieben Sie das Montagewerkzeug über die Zentralbefestigung.
- 3 Drücken Sie den O-Ring herunter und drehen Sie gleichzeitig das Montagewerkzeug.

### TAPE & REEL-VERPACKUNG



### LÖTSTÜTZRING



Für Zentralbefestigungen in Tape & Reel-Verpackung oder in Verpackungsart verpackte SMT-Typen wird ein Lötstützring geliefert. Dieser ist nach dem Löten zu entfernen.

### ZUBEHÖR UND ERSATZTEILE

Sechskantmutter M6 x 0.75:	Artikelnummer 4424-22 (50 Stück / Beutel), Messing
Schlitzmutter M6 x 0.75:	Artikelnummer 4424-28 (50 Stück / Beutel), Messing
	Artikelnummer 4424-31 (50 Stück / Beutel), Edelstahl (Kreuzschlitz)

## Technische Daten

### MECHANISCHE DATEN

Rastwinkel   Position:	22.5° Rastwinkel   16 Positionen
Drehbegrenzung   Endanschlag:	Ohne oder zwischen erster und letzter Position
Rastmoment:	2.5 Ncm ( $\pm 30\%$ im Neuzustand)
Lebenszyklen:	> 20'000 Zyklen (geprüft bei Raumtemperatur)
Anschlagfestigkeit:	> 40 Ncm
Anzugsdrehmoment der Mutter (Zentralbefestigung):	M6 x 0.75: < 100 Ncm

### ELEKTRISCHE DATEN

Elektrischer Anschluss:	SMT: Lötflächen THT: Pins 0.15 x 0.42 mm
Schaltspannung:	< 15 VDC (ohmsche Last)
Schaltstrom:	< 10 mA (ohmsche Last)
Übergangswiderstand:	< 50 m $\Omega$ (im Neuzustand)
Signal   Codierung:	Gray
Kontaktübergang:	Kurzschliessend
Durchschlagsfestigkeit:	500 VDC während 60 s (Pin-zu-Pin, Pin-zu-Gehäuse)
Isolationswiderstand:	> 1 G $\Omega$ bei 500 VDC (Pin-zu-Pin, Pin-zu-Gehäuse, im Neuzustand)

### MATERIALIEN

Achse:	Messing CuZn39Pb3
Zentralbefestigung   Gehäuse:	Zinkdruckguss (mit Miralloy-Plattierung), glasfaserverstärktes Polyamid
Kontaktoberfläche:	Cu-Legierung (Au beschichtet)
Lötkontakte:	Cu-Legierung
Sechskantmutter:	Messing
Schlitzmutter:	Messing oder Edelstahl
O-Ringe:	NBR (Nitril Gummi), 70 Shore A

### UMWELTDATEN

Betriebstemperatur:	-40 bis +85 °C (IEC 60068-2-14)
Lagertemperatur:	-40 bis +85 °C (IEC 60068-2-14)
IP-Schutz gegen Frontplatte:	IP60 ohne Dichtung IP68 mit Achs- und Frontplattendichtung (2 bar, 1 h)
Vibration:	10 G <sub>RMS</sub> bei 10 bis 2'000 Hz
Brandschutz:	UL94-HB

### LÖTBEDINGUNGEN

Handlöten:	< 280 °C während 2 s
Wellenlöten:	< 280 °C während 2 s

©Copyright 2018 by Elma Electronic AG, CH-8620 Wetzikon. Alle Angaben ohne Gewähr. Änderungen vorbehalten.

**Für mehr Informationen kontaktieren Sie bitte unser Sales Team.**

China: +86 21 5866 5908  
Frankreich: +33 388 56 72 50

Deutschland: +49 7231 97 34 0  
Israel: +972 3 930 50 25

Singapur: +65 6479 8552  
Schweiz: +41 44 933 41 11

England: +44 1234 838 822  
Vereinigte Staaten: +1 510 656 3400