

# Bride latérale, forme A

## Description de l'article/illustrations du produit



### Description

**Matière :**

Corps de base en acier de traitement.  
Poignée indexable en acier de traitement.

**Finition :**

Corps de base bruni.  
Surface d'appui rectifiée.

**Nota :**

Serrez la vis d'arrêt pour éviter que le crampon plaqueur ne glisse vers l'arrière pendant l'opération de serrage. (Forme A)

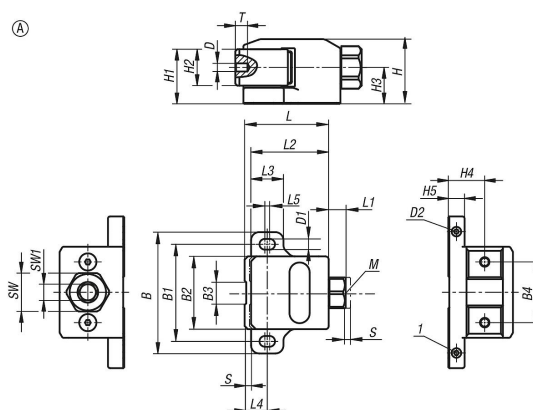
**Avantages :**

- Forces de serrage élevées
- Surfaces d'appui rectifiées
- La force de plaquage empêche la pièce de se soulever

**Indication de dessin :**

- 1) Vis d'arrêt
- 2) Vis à tête cylindrique
- 3) Vis sans tête
- 4) Position desserrée
- 5) Course de précontrainte
- 6) Position de serrage initiale
- 7) Position bridée

## Dessins



## Aperçu des articles

Référence	Forme	B	B1	B2	B3	B4	D	D1	D2	H	H1	H2	H3	H4	H5
K1697.1400	A	100	80	60	20	40	M5	8,6	M5x8	40	33	22	22	22	10
K1697.0900	A	75	60	45	15	30	M4	6,6	M4x6	32	27	18	18	18	8

Référence	Forme	L	L1	L2	L3	L4	L5	SW	SW1	T	Course S	Force de serrage kN	Couple de serrage max Nm
K1697.1400	A	69	13	63	26	19	4	24	10	8	4	14	50
K1697.0900	A	52	10	48	20	14	3	19	8	6	3	9	25

