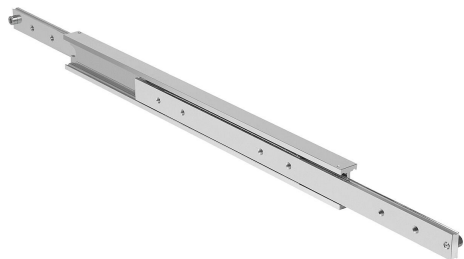


Glissières télescopiques en acier compactes extension intégrale, capacité de charge jusqu'à 420 kg

Description de l'article/illustrations du produit



Description

Matière :

Rails en acier.
Cage à billes en acier.
Billes en inox.

Finition :

Glissières zinguées.
Cage à billes zinguée.
Billes trempées.

Remarques concernant la commande :

Vendues à l'unité.

Nota :

Pour les glissières télescopiques avec extension intégrale, la course est égale à la longueur du rail, ce qui garantit plus de confort et d'accessibilité. Les glissières télescopiques atteignent les capacités de charge mentionnées en cas de montage latéral.

La capacité de charge dynamique des glissières télescopiques indique la contrainte maximale d'une paire de glissières montées verticalement avec utilisation de l'intégralité de la course d'extension.

La capacité de charge est inférieure de 70 % en cas de montage horizontal.

Convient pour un espacement des glissières jusqu'à 1 000 mm.

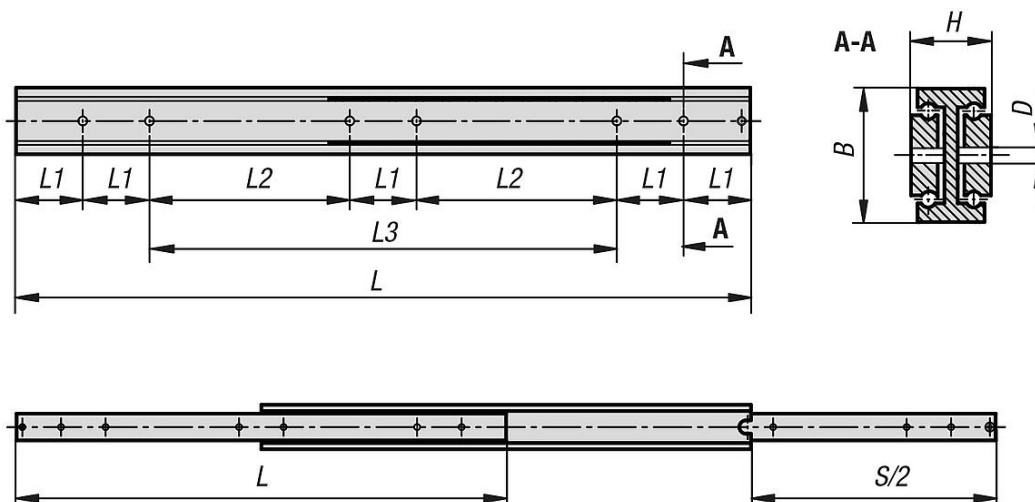
Données techniques :

Vitesse de déplacement : 0,5 m/s.

Plage de température :

-20° C - +180° C.

Dessins



Glissières télescopiques en acier compactes extension intégrale, capacité de charge jusqu'à 420 kg

Aperçu des articles

Glissières télescopiques en acier compactes, extension intégrale, capacité de charge jusqu'à 420 kg

Référence	B	D	H	L	L1	L2	L3	Nombre d'alésages	Course S	Portance par paire en kg
K2073.0300	50	M8	30	300	50	-	100	4	300	360
K2073.0350	50	M8	30	350	50	-	150	4	350	370
K2073.0400	50	M8	30	400	50	-	200	4	400	380
K2073.0450	50	M8	30	450	50	-	250	4	450	390
K2073.0500	50	M8	30	500	50	-	300	4	500	400
K2073.0550	50	M8	30	550	50	150	-	6	550	410
K2073.0600	50	M8	30	600	50	175	-	6	600	420
K2073.0650	50	M8	30	650	50	200	-	6	650	410
K2073.0700	50	M8	30	700	50	225	-	6	700	400
K2073.0750	50	M8	30	750	50	250	-	6	750	390
K2073.0800	50	M8	30	800	50	275	-	6	800	380
K2073.0850	50	M8	30	850	50	300	-	6	850	370
K2073.0900	50	M8	30	900	50	325	-	6	900	360
K2073.0950	50	M8	30	950	50	350	-	6	950	350
K2073.1000	50	M8	30	1000	50	375	-	6	1000	340
K2073.1050	50	M8	30	1050	50	400	-	6	1050	330
K2073.1100	50	M8	30	1100	50	425	-	6	1100	320
K2073.1150	50	M8	30	1150	50	450	-	6	1150	310
K2073.1200	50	M8	30	1200	50	475	-	6	1200	290