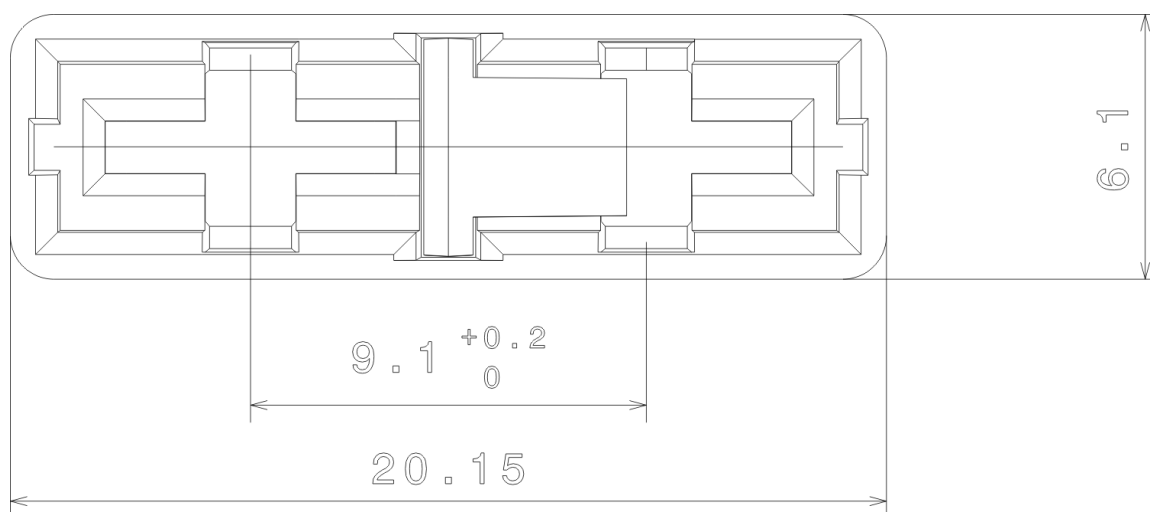




Sicherungshalter 380.000



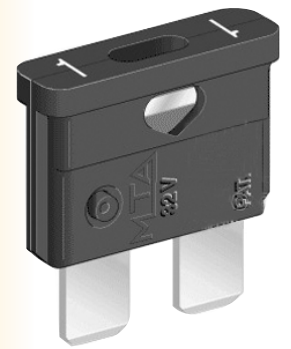
AUTOMOTIVE

ESKA



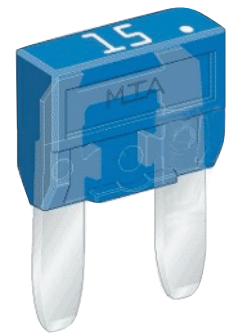
KFZ-Stecksicherungen (Standard)

ESKA-Nr.	Farbe	Ampere	Spannung	Verp. in Stück	DIN
340.017	Schwarz	1	32 V	100, 1000, 2000	72581/3C
340.020	Grau	2	32 V	100, 1000, 2000	72581/3C
340.022	Violett	3	32 V	100, 1000, 2000	72581/3C
340.023	Rosa	4	32 V	100, 1000, 2000	72581/3C
340.024	Beige	5	32 V	100, 1000, 2000	72581/3C
340.026	Braun	7,5	32 V	100, 1000, 2000	72581/3C
340.027	Rot	10	32 V	100, 1000, 2000	72581/3C
340.029	Blau	15	32 V	100, 1000, 2000	72581/3C
340.031	Gelb	20	32 V	100, 1000, 2000	72581/3C
340.032	Weiß	25	32 V	100, 1000, 2000	72581/3C
340.033	Grün	30	32 V	100, 1000, 2000	72581/3C
340.035	Orange	40	32 V	100, 1000, 2000	72581/3C



KFZ-Stecksicherungen (Mini)

ESKA-Nr.	Farbe	Ampere	Spannung	Verp. in Stück
341.120	Grau	2	32 V	200, 500, 5000
341.122	Violett	3	32 V	200, 500, 5000
341.123	Rosa	4	32 V	200, 500, 5000
341.124	Beige	5	32 V	200, 500, 5000
341.126	Braun	7,5	32 V	200, 500, 5000
341.127	Rot	10	32 V	200, 500, 5000
341.129	Blau	15	32 V	200, 500, 5000
341.131	Gelb	20	32 V	200, 500, 5000
341.132	Weiß	25	32 V	200, 500, 5000
341.133	Grün	30	32 V	200, 500, 5000



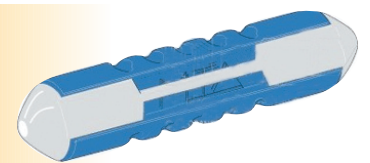
KFZ-Schraubsicherungen (Mega)

ESKA-Nr.	Farbe	Ampere	Spannung	Verp. in Stück
341.310	Gelb	100	32 V	50, 1000
341.312	Grün	125	32 V	50, 1000
341.315	Orange	150	32 V	50, 1000
341.317	Weiß	175	32 V	50, 1000
341.320	Blau	200	32 V	50, 1000
341.322	Beige	225	32 V	50, 1000
341.325	Rosa	250	32 V	50, 1000



ATS-Sicherungseinsätze

ESKA-Nr.	Farbe	Ampere	Spannung	Verp. in Stück	DIN
300.024	Gelb	5	36 V	100 oder 5000	72581/1
300.026	Weiß	8	36 V	100 oder 5000	72581/1
300.030	Rot	16	36 V	100 oder 5000	72581/1
300.032	Blau	25	36 V	100 oder 5000	72581/1



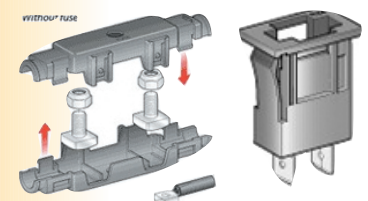
Sicherungsstreifen ZN

ESKA-Nr.	Farbe	Ampere	Dicke in mm	Verp. in Stück
341.233	Silber	30	0,20	100, 1000
341.235	Silber	40	0,25	100, 1000
341.237	Silber	50	0,35	100, 1000
341.239	Silber	60	0,40	100, 1000
341.241	Silber	80	0,50	100, 1000
341.243	Silber	100	0,55	100, 1000



KFZ-Sicherungshalter

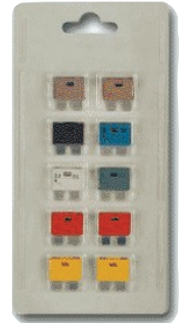
ESKA-Nr.	Farbe	Bauform	Spannung	Verp. in Stück	Typ
360.000	Schwarz	Schraubbar	32 V	100	KFZ-Standard
370.000	Schwarz	Rastbar	32 V	100	KFZ-Standard
380.000	Schwarz	Printmontage	32 V	100	KFZ-Standard
03.00370	Schwarz	Rastbar	32 V	100	S.streifen ZN
03.00380	Schwarz	Schraubbar	32 V	50	KFZ-Mega



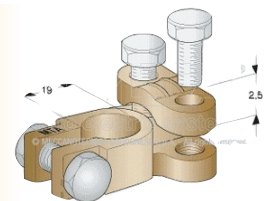
KFZ-Sicherungssortimente			
ESKA-Nr.	Spannung	Bestückung/Inhalt (U: UNIVAL, M: MINIVAL)	Verp. in Stück
06.50015	32 V	U: 10x4A, 10x5A, 10x7,5A, 10x10A, 10x15A, 10x20A, 10x25A, 10x30A	1 oder 25
06.50016	32 V	U: 20x4A, 20x5A, 20x7,5A, 20x10A, 20x15A, 20x20A, 20x25A, 20x30A	1 oder 25
06.00010	32 V	M: 10x2A, 3x3A, 10x4A, 3x5A, 10x7,5A, 10x10A, 10x15A, 10x20A, 4x25A, 10x30A	1 oder 25



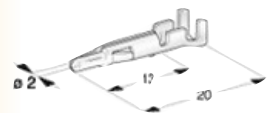
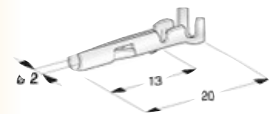
Blister-Sortimente			
ESKA-Nr.	Spannung	Bestückung/Inhalt (U: UNIVAL, M: MINIVAL, A: ATS)	Verp. in Stück
06.00408	32 V	U: 1x3A, 1x5A, 1x7,5A, 2x10A, 1x15A, 2x20A, 1x25A, 1x30A	1 oder 50
06.00418	32 V	U: 1x3A, 1x5A, 1x7,5A, 2x10A, 1x15A, 2x20A, 1x25A, 1x30A	1 oder 50
06.00508	32 V/ 250 V	U: 1x3A, 1x5A, 1x7,5A, 1x10A, 1x15A, 1x20A, 1x25A, 1x30A, 1x2A Glassich., 1x Ausziehhilfe	1 oder 30
30.04000	32 V	M: 1x3A, 1x5A, 1x10A, 1x15A, 1x20A, 1x30A,	1 oder 50
02.00138	36 V	A: 2x5A, 8x8A, 6x16A, 4x25A	1 oder 50
02.00127	36 V/250 V	A: 1x5A, 4x8A, 3x16A, 1x25A, 1x2A Glassich.	1 oder 50



Batterieklammern				
ESKA-Nr.	Polung	Kabelquerschnitt	Mater./Werkst.	Verp. in Stück
15.06270	Plus ø 19 mm	25 / 50 mm ²	CuZn	25
15.06280	Minus ø 17 mm	25 / 50 mm ²	CuZn	25
15.06100	Plus ø 19 mm	25 / 50 mm ² -Anschluß	CuZn	25
15.06110	Minus ø 17 mm	abgewinkelt	CuZn	25



Flachstecker/-hülsen / Rundstifte/-hülsen / Zubehör				
ESKA-Nr.	Dicke in mm	Kabelquerschnitt/Typ	Material/Oberfl. beschich.	Verp. in Stück
19.51194	0,40	1/2,5 mm ² /Stecker	CuZn/Sn	5000
19.11400	0,40	1/2,5 mm ² Hülse	CuZn/Sn	5000
17.01210	0,30	0,5/2,5 mm ² /Stecker	CuZn/Sn	5000
17.01200	0,30	0,5/2,5 mm ² /Hülse	CuZn/Sn	5000
16.06880	Blisterkarte/ Verbinder	Inhalt: 40 Stck. Stecker, 20 Stck. Hülsen, 10 Stck. Stecker-/Hülsenkombination, 25 Stck. Abdeckungen	Mass Karte: 120x235 mm	200
16.06950	Blisterkarte/ Verbinder/ Ringkabelsch.	Inhalt: 15 Stck. Stecker, 15 Stck. Hülsen, Ringkabelsch.: 15 Stck. 4,3 mm, 15 Stck. 5,4 mm, 15 Stck. 6,4 mm, 15 Stck. 8,4 mm	Mass Karte: 120x235 mm	200
16.07000	Blisterkarte/ Hülsen / Abdeck.	Inhalt: 10 Stck. Hülsen 6,3 mm, 10 Stck. Abdeckungen	Mass Karte: 120x140 mm	30
16.06820	Sortiment Verbinder	Inhalt: Stecker: 100 Stck. 4,75 mm, 50 Stck. 5 mm, 50 Stck. 6,3 mm, Hülsen: 100 Stck. 2,8 mm, 100 Stck. 4,7 mm, 50 Stck. 5 mm, 50 Stck. 6,3 mm, 25 Stck. 9,5 mm Ringkabelschuhe: 50 Stck. 4,3 mm, 50 Stck. 6,25 mm, 30 Stck. 8,4 mm, 20 Stck. Stecker-/Hülsenkombinationen, 80 Stck. Abdeckungen	Mass Box: 213x153x41 mm	1
96.02455	—	Zange zum manuellen Anlötlappen 6,5 / 6 mm	—	1



Allgemein:

KFZ-Sicherungen und deren Zubehör haben ihre Einsatzgebiete in der Automobilbranche, der Zulieferer- und Zubehörbranche. Die Vielfältigkeit der einzelnen Spezifikationen erlaubt eine nahezu lückenlose Verwend- und Austauschbarkeit der jeweiligen Komponenten.

An- und Einbauweise:

Der Einbau einer KFZ-Sicherung bzw. eines KFZ-Sicherungshalters oder sonstigen Vorrichtung muß immer an der vom Hersteller vorgegebenen Position erfolgen. Dabei ist grundsätzlich auf die entsprechende Betriebsspannung, Amperestärke und Bauform zu achten. Im Störfall ist es unbedingt erforderlich, ein defektes Bauteil immer durch eines gleichwertiger Spezifikation zu ersetzen, denn nur so ist ein sicherer Betrieb gewährleistet.

Einsatzgebiete:

Automobilelektrik und -elektronik
 Motorensteuerung, Motorenmanagement (Ottomotoren, Dieselmotoren)
 Klimaanlage
 Automatikgetriebe
 Starter- und Zündanlagen
 Elektrische Sitz- und Spiegelverstellung

Lichtmaschinen
 Generatoren (Drehstrom, Wechselstrom)
 Schiffbautechnologie
 Allgemeine Industrieanwendungen
 Lichttechnik

Qualität / Approbationen:

Die KFZ-Sicherungsprodukte entsprechen den internationalen Normen und Standards unter Einhaltung einer permanenten Fertigungs- und Qualitätskontrolle. Weitere Typen, Unterlagen sowie Datenblätter erhalten Sie auf Anfrage.

Änderungen technischer Daten bleiben ohne Ankündigung vorbehalten.



Alle hier dargestellten Produkte werden unter Einhaltung folgender Qualitätsnormen produziert:

ISO 9001, AVSQ '94, QS 9000, ISO 14001

und von allen namhaften Automobil-, LKW-, Motorrad-, Nutzfahrzeug- und Baumaschinenherstellern sowie deren Zulieferern verbaut.

Dies ist ein Auszug aus unserem Programm „**ESKA Automotive**“, welches weiter beinhaltet:

- **MAXIVAL – Sicherungen**
- **MIDIVAL – Sicherungen**
- **JAPVAL – Sicherungen**
- **Testmodule**
- **Zusammensetzbare Sicherungshalter**
- **Multi-Sicherungshalter**
- **Batteriepolabdeckungen**
- **Leistungsflachstecker und -hülsen**
- **Röhrenkabelschuhe und wasserdichte Kabelschuhe**
- **Sicherungszieher und Zangen zum manuellen Ankrimpen**
- **Isolierkappen für Zündkerzen / Zündkerzenstecker**
- **Entstörkondensatoren / Entstörfilter**
- **Deckel für Tanks aus Metall und Kunststoff**
- **Flüssigkeitsstandfühler / -signalgeber**
- **Schalter, feststehende und bewegliche Kontakte**
- **Relais, Kabelschellen, Anschlusskabel**
- **Lampenfassungen und LEDs für Alarmanlagen**

Für weitere, umfangreiche Informationen, techn. Unterlagen oder Preise wenden Sie sich bitte an:

ESKA Erich Schweizer GmbH
Elektrotechnische Fabrik
Antonius-Raab-Strasse 10
D - 34123 Kassel
Tel: +49 (0)561 589 040
Fax: +49 (0)561 589 0422
eMail: mail@eska-fuses.de
website: www.eska-fuses.de