

Nakrętki do rowków teowych • DIN 508

23010.0061



Opis produktu

Te nakrętki do rowków teowych (nakrętki rowkowe) są produkowane zgodnie z DIN 508. Asortyment jest rozszerzony o inne wymiary, które nie są zawarte w DIN.

Material

- Stal hartowana, jakość 8, z polyskiem

Montaż

Całkowitą wytrzymałość nakrętek teowych można zagwarantować tylko wtedy, gdy element jest mocowany na całej długości gwintu.

Więcej informacji


Uwagi

Wersja specjalna na zapytanie.

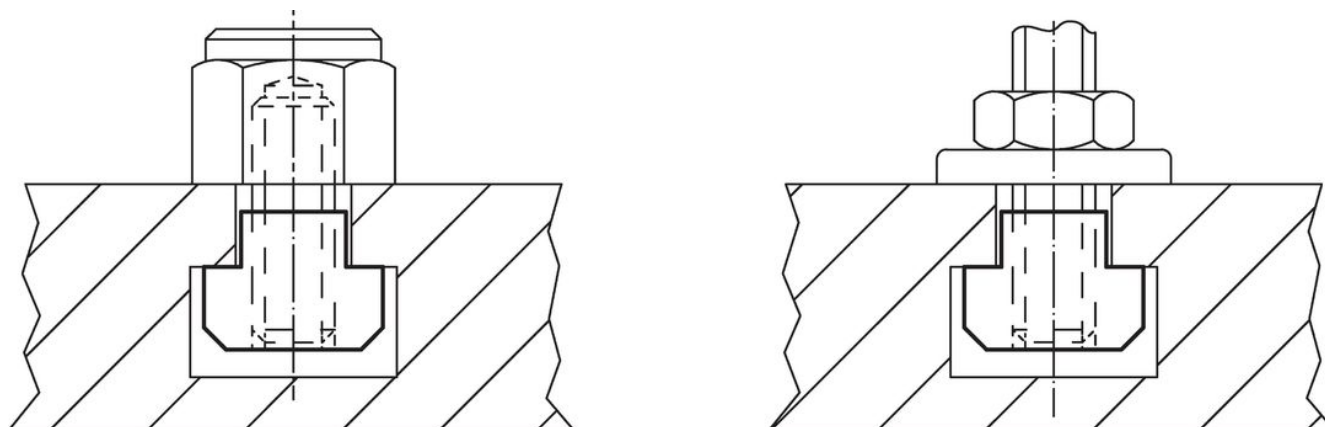
Rysunek



Informacje do zamówienia

Wymiar wpustu [mm]	Wymiary					do wpustów teowych DIN 650 [mm]	Testowane siłą wg DIN 508 F min. [kN]	 [g]	Nr art.
	d	a	e	h	k				
6	M5	5,6	10	8	4	6	11,4	3,4	23010.0061

Przykład aplikacji



Zgodność

Zgodny z RoHS

Zgodny zgodnie z Dyrektywą 2011/65/UE i Dyrektywą 2015/863

Nie zawiera substancji SVHC

Brak substancji SVHC o zawartości powyżej 0,1% mas. – lista SVHC z 14.06.2023.

Nie zawiera substancji Propozycji 65

Nie zawiera substancji z rozporządzenia Proposition 65.

<https://www.P65Warnings.ca.gov/>

Wolny od minerałów konfliktu

Ten produkt nie zawiera żadnych substancji oznaczonych jako „minerały konfliktu”, takich jak tantal, cyna, złoto lub wolfram z Demokratycznej Republiki Konga lub krajów sąsiednich.