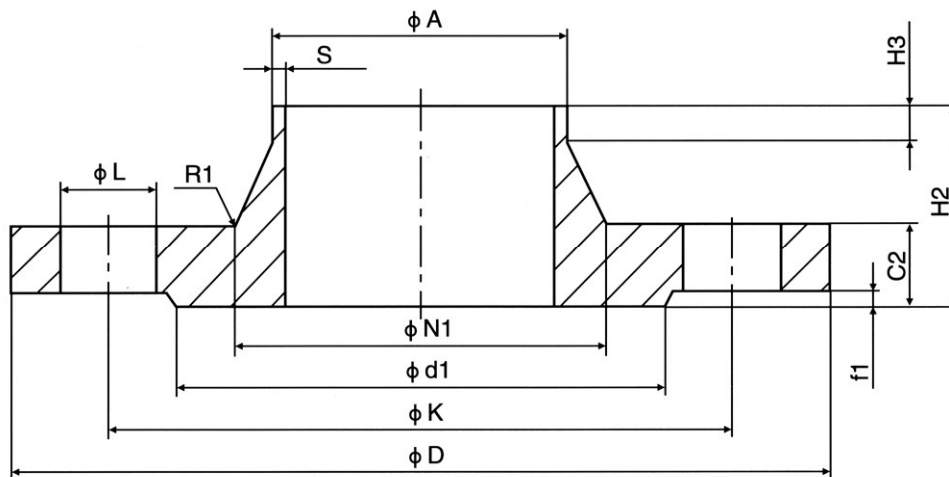


Vorschweißflansch Typ 11 PN 10 EN 1092-1



Bezeichnung eines Vorschweißflansches (Typ 11) mit Dichtflächenform B1 von Nennweite 400

Flansch EN1092-1 / 11 / B1 / DN400 / PN10

DN	Flansch					Ansatz				Dichtleiste		Schrauben			Gewicht (7,85 kg/dm ³) kg
	A	D	C2	K	H2	N1	S	R1	H3	d1	f1	Anzahl	Gewinde	L	
10 bis 40	Siehe Maße PN 40														
50 bis 150	Siehe Maße PN 16														
200	219,1	340	24	295	62	234	6,3	10	16	268	3	8	M20	22	11,6
250	273	395	26	350	68	292	6,3	12	16	320	3	12	M20	22	15,8
300	323,9	445	26	400	68	342	7,1	12	16	370	4	12	M20	22	18,3
350	355,6	505	26	460	68	385	7,1	12	16	430	4	16	M20	22	25,3
400	406,4	565	26	515	72	440	7,1	12	16	482	4	16	M24	26	30,6
450	457	615	28	565	72	488	7,1	12	16	532	4	20	M24	26	35,1
500	508	670	28	620	75	542	7,1	12	16	585	4	20	M24	26	40,5
600	610	780	30	725	82	642	8	12	18	685	5	20	M27	30	52,9
700	711	895	35	840	85	746	8,8	12	18	800	5	24	M27	30	75,8
800	813	1015	38	950	96	850	8,8	12	18	905	5	24	M30	33	102
900	914	1115	38	1050	99	950	12,5	12	20	1005	5	28	M30	33	121
1000	1016	1230	44	1160	105	1052	12,5	16	20	1110	5	28	M33	36	161
1200	1219	1455	55	1380	132	1256	12,5	16	25	1330	5	32	M36	39	258
1400	1422	1675	65	1590	143	1460	14,2	16	25	1535	5	36	M39	42	371
1600	1626	1915	75	1820	159	1666	16,0	16	25	1760	5	40	M45	48	547
1800	1829	2115	85	2020	175	1868	17,5	16	30	1960	5	44	M45	48	691
2000	2032	2325	90	2230	186	2072	17,5	16	30	2170	5	48	M45	48	830
2200	2235	2550	100	2440	202	2275	20,0	18	35	2370	5	52	M52	56	1073
2400	2438	2760	110	2650	218	2478	22,2	18	35	2570	5	56	M52	56	1329
2600	2620	2960	110	2850	224	2680	25,0	18	40	2780	5	60	M52	56	1574
2800	2820	3180	124	3070	244	2882	25,0	18	40	3000	5	64	M52	56	1987
3000	3020	3405	132	3290	257	3085	32,0	18	45	3210	5	68	M56	62	2476