

Aufspannbolzen flexibel

Artikelbeschreibung/Produktabbildungen



Beschreibung

Werkstoff:

Grundkörper Aluminium.
Spannflächen Stahl.

Ausführung:

Grundkörper blau eloxiert.
Spannflächen gehärtet und brüniert.

Hinweis:

Die Aufspannbolzen sind ein flexibles Spannsystem zum sicheren und kraftvollen Aufspannen von Werkstücken mit regelmäßigen und unregelmäßigen Außenkonturen.

Die Aufspannbolzen können auf einem Maschinentisch mit T-Nuten oder direkt in einer Gewindebohrung befestigt werden. Der Aufspannbolzen dient gleichzeitig als Auflage und Anschlag.

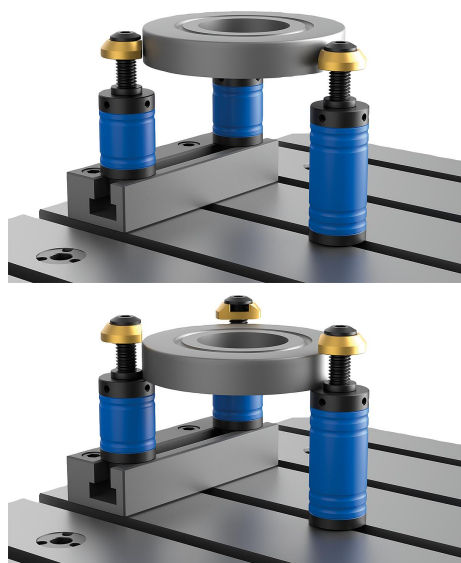
Die Aufspannbolzen sind in einer Höhe von 50 und 80 mm erhältlich. Der Spannbereich beträgt 5 – 25 mm. Mittels Verlängerungen kann der Spannbereich auf 20 -40 mm oder 40 - 60 mm erhöht werden. Der Spannring aus Messing verhindert Abdrücke am Werkstück.

Spannschraube und Verlängerung bitte separat dazu bestellen.

Montage:

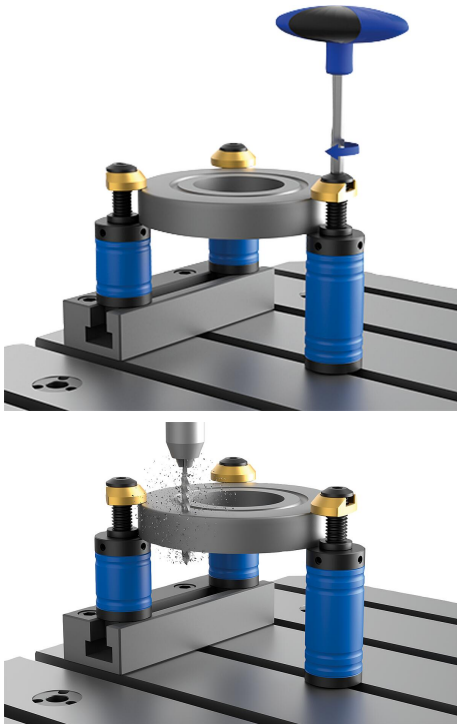
Die Positionierung und Befestigung der Aufspannbolzen erfolgt mittels zentrischer Schraube.

Aufspannbolzen (ohne Spannschraube) auf dem Maschinentisch positionieren. Anschließend die im Zentrum befindliche Schraube mit einem Sechskantschlüssel festziehen. Die anschließend von oben eingesetzte Spannschraube spannt das Werkstück kraftvoll und sicher.

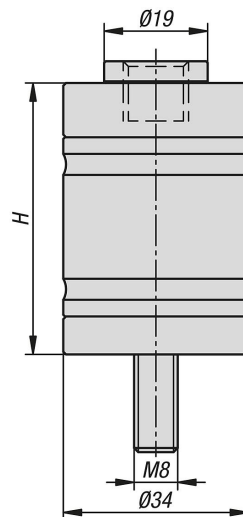


Aufspannbolzen flexibel

Artikelbeschreibung/Produktabbildungen



Zeichnungen



Artikelübersicht

Aufspannbolzen flexibel

Bestellnummer	H	Spannbereich
K2068.050	50	5-25 (20-40/40-60)
K2068.080	80	5-25 (20-40/40-60)

