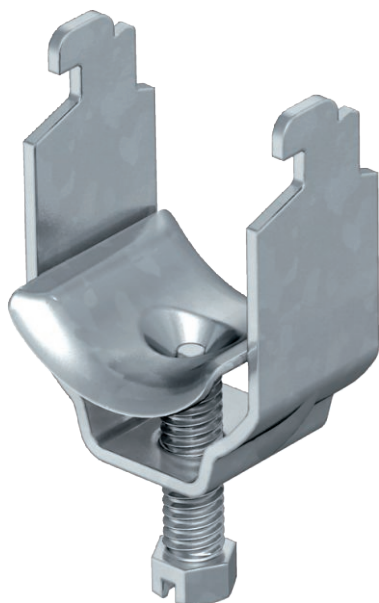


# Technisch specificatieblad

## Kabelklem, 1-voudige metalen drukwand

Artikelnr. 1155474



Passend op alle C-profielrails met 11-12 mm sleufbreedte; minimaal 6,5 mm binnenwerkse hoogte en min. 18,5 mm binnenwerkse breedte; de metalen drukwanden hebben aan alle zijden afgeronde randen, zodat schade aan de kabel wordt voorkomen.

Uitvoering met aanlasbare moer en/of tegenmoer voor de toepassing onder zware omstandigheden of voor trillingsvastheid op aanvraag!

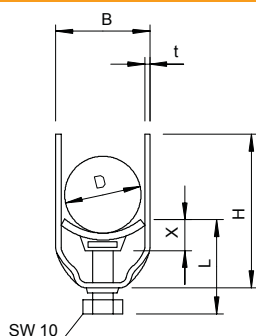
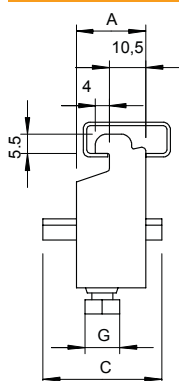


<b>St</b>	Staal
<b>FT</b>	thermisch verzinkt

### Stamgegevens

Bestelnr.	1155474
Type	2056N M 46 FT
Omschrijving 1	Beugelklem
Omschrijving 2	met metalen drukwand
Dimensie	40-46mm
Materiaal	staal
Materiaal-afk.	St
Oppervlak	thermisch verzinkt
Oppervlak volgens DIN	DIN EN ISO 1461
Oppervlak afk.	FT
Kleinste verkoop-eenheid (VG)	100 Stuk
Gewicht	8,50 kg/100 st.

### Technische gegevens



Afmeting A	20,00 mm
Afmeting B	51,00 mm
Afmeting C	35 mm
Afmeting G	M8
Afmeting H	72,00 mm
Afmeting L	37,00 mm
Afmeting t	2,00 mm
Afmeting x	5,00 mm
Aantal kabels/buizen	1
Max. aandraaimoment	5,00 Nm
voor 1 kabel H	72,00 mm
voor 1 kabel L	37,00 mm
voor 2 kabels H	124,00 mm
voor 2 kabels L	56,00 mm
voor 3 kabels H	176,00 mm

# Technisch specificatieblad

## Kabelklem, 1-voudige metalen drukwand

Artikelnr. 1155474



### Technische gegevens

voor 3 kabels L	71,00 mm
voor buisdiameter	40 mm
voor rail met sleufbreedte	11,00 - 12,00 mm
Halogeenvrij	<input type="checkbox"/>
Met kunststof tegenwand	<input type="checkbox"/>
Met metalen tegenwand	<input checked="" type="checkbox"/>
Montagetype	Profielrail
Slagvast	<input type="checkbox"/>
Spanbereik D	40,00 - 46,00 mm
Extra oppervlak	thermisch verzinkt
Extra materiaal	staal