



Abbildung ähnlich

SCHUETZ, 275A/AC-1, AC(40...60HZ)/DC-
BETAETIGUNG HILFSKONTAKTE 2NO+2NC 3POLIG,
BAUGROESSE S6 SCHIENENANSCHLUESSE
ANTRIEB: KONVENTIONELL

Produkt-Markename	SIRIUS
Produkt-Bezeichnung	Leistungsschütz

Allgemeine technische Daten:

Isolationsspannung		
• Bemessungswert	V	1 000
Verschmutzungsgrad		3
Stoßspannungsfestigkeit Bemessungswert	kV	8
mechanische Lebensdauer (Schaltspiele)		
• des Schützes typisch		10 000 000
• des Schützes mit aufgesetztem elektronischem Hilfsschalterblock typisch		5 000 000
• des Schützes mit aufgesetztem Hilfsschalterblock typisch		10 000 000
thermischer Kurzzeitstrom befristet auf 10 s	A	1 480
Schutzart IP		
• frontseitig		IP00
• der Anschlussklemme		IP00
Betriebsmittelkennzeichen		
• gemäß DIN EN 61346-2		Q
• gemäß DIN EN 81346-2		Q

Hauptstromkreis:

Polzahl für Hauptstromkreis		3
Anzahl der Öffner für Hauptkontakte		0
Anzahl der Schließer für Hauptkontakte		3
Betriebsstrom		

<ul style="list-style-type: none"> • bei AC-1 <ul style="list-style-type: none"> — bei 400 V bei Umgebungstemperatur 40 °C Bemessungswert — bis 690 V bei Umgebungstemperatur 40 °C Bemessungswert — bis 690 V bei Umgebungstemperatur 60 °C Bemessungswert • bei AC-3 <ul style="list-style-type: none"> — bei 400 V Bemessungswert — bei 690 V Bemessungswert 	A	275
	A	275
	A	250
	A	97
	A	97
Betriebsstrom bei 1 Strombahn		
<ul style="list-style-type: none"> • bei DC-1 <ul style="list-style-type: none"> — bei 24 V Bemessungswert — bei 110 V Bemessungswert • bei DC-3 bei DC-5 <ul style="list-style-type: none"> — bei 24 V Bemessungswert — bei 110 V Bemessungswert 	A	250
	A	18
	A	250
	A	2,5
Betriebsstrom bei 2 Strombahnen in Reihe		
<ul style="list-style-type: none"> • bei DC-1 <ul style="list-style-type: none"> — bei 24 V Bemessungswert — bei 110 V Bemessungswert • bei DC-3 bei DC-5 <ul style="list-style-type: none"> — bei 110 V Bemessungswert — bei 24 V Bemessungswert 	A	250
	A	250
	A	250
	A	250
	A	250
Betriebsstrom bei 3 Strombahnen in Reihe		
<ul style="list-style-type: none"> • bei DC-1 <ul style="list-style-type: none"> — bei 24 V Bemessungswert — bei 110 V Bemessungswert • bei DC-3 bei DC-5 <ul style="list-style-type: none"> — bei 110 V Bemessungswert — bei 24 V Bemessungswert 	A	250
	A	250
	A	250
	A	250
	A	250
Betriebsleistung		
<ul style="list-style-type: none"> • bei AC-1 bei 400 V Bemessungswert • bei AC-2 bei 400 V Bemessungswert 	kW	165
	kW	55
Betriebsleistung		
<ul style="list-style-type: none"> • bei AC-1 <ul style="list-style-type: none"> — bei 230 V bei 60 °C Bemessungswert — bei 690 V bei 60 °C Bemessungswert — bei 690 V Bemessungswert • bei AC-3 <ul style="list-style-type: none"> — bei 230 V Bemessungswert — bei 400 V Bemessungswert 	kW	95
	kW	285
	kW	285
	kW	30
	kW	55

- bei 500 V Bemessungswert
- bei 690 V Bemessungswert

kW	55
kW	90

Steuerstromkreis/ Ansteuerung:

Spannungsart der Steuerspeisespannung		AC/DC
Steuerspeisespannung bei AC		
• bei 50 Hz Bemessungswert	V	23 ... 26
• bei 60 Hz Bemessungswert	V	23 ... 26
Steuerspeisespannung bei DC		
• Bemessungswert	V	23 ... 26
• Bemessungswert	Hz	40
Steuerspeisespannungsfrequenz 2 Bemessungswert	Hz	60
Arbeitsbereichsfaktor Steuerspeisespannung Bemessungswert der Magnetspule bei AC		
• bei 50 Hz		0,8 ... 1,1
• bei 60 Hz		0,8 ... 1,1
Arbeitsbereichsfaktor Steuerspeisespannung Bemessungswert der Magnetspule bei DC		0,8 ... 1,1
Ausführung des Überspannungsbegrenzers		mit Varistor
Anzugsscheinleistung der Magnetspule bei AC	V·A	300
Haltescheinleistung der Magnetspule bei AC	V·A	5,8
Anzugsleistung der Magnetspule bei DC	W	360
Halteleistung der Magnetspule bei DC	W	5,2
Leistungsfaktor induktiv		
• bei Anzugsleistung der Spule		0,9
• bei Halteleistung der Spule		0,8

Hilfsstromkreis:

Anzahl der Öffner		
• für Hilfskontakte		
— unverzögert schaltend		2
Anzahl der Schließer		
• für Hilfskontakte		
— unverzögert schaltend		2
Betriebsstrom bei AC-15		
• bei 230 V Bemessungswert	A	6
• bei 400 V Bemessungswert	A	3
Betriebsstrom		
• bei DC-12 bei 220 V Bemessungswert	A	1
• bei DC-13 bei 220 V Bemessungswert	A	0,3
Betriebsstrom		
• bei DC-12		
— bei 60 V Bemessungswert	A	6
— bei 110 V Bemessungswert	A	3

- bei DC-13
 - bei 24 V Bemessungswert
 - bei 60 V Bemessungswert
 - bei 110 V Bemessungswert

A	10
A	2
A	1

UL/CSA Bemessungsdaten:

Kontaktbelastbarkeit der Hilfskontakte gemäß UL	A600 / Q600
--------------------------------------------------------	-------------

Kurzschluss:

Ausführung des Sicherungseinsatzes		
<ul style="list-style-type: none"> • für Kurzschlusschutz des Hauptstromkreises <ul style="list-style-type: none"> — bei Zuordnungsart 1 erforderlich — bei Zuordnungsart 2 erforderlich • für Kurzschlusschutz des Hilfsschalters erforderlich 		Sicherung gL/gG: 355 A Sicherung gL/gG: 350 A Sicherung gL/gG: 10 A

Einbau/ Befestigung/ Abmessungen:

Befestigungsart		Schraubbefestigung
<ul style="list-style-type: none"> • Reiheneinbau 		Ja
Höhe	mm	172
Breite	mm	120
Tiefe	mm	170
einzuhaltender Abstand		
<ul style="list-style-type: none"> • zu geerdeten Teilen <ul style="list-style-type: none"> — seitwärts 	mm	10

Anschlüsse/ Klemmen:

Ausführung des elektrischen Anschlusses		
<ul style="list-style-type: none"> • für Hauptstromkreis • für Hilfs- und Steuerstromkreis 		Schraubanschluss Schraubanschluss
Art der anschließbaren Leiterquerschnitte		
<ul style="list-style-type: none"> • bei AWG-Leitungen für Hauptkontakte • für Hilfskontakte <ul style="list-style-type: none"> — eindrätig — feindrätig mit Aderendbearbeitung • bei AWG-Leitungen für Hilfskontakte 		4 ... 250 kcmil 2x (0,5 ... 1,5 mm ²), 2x (0,75 ... 2,5 mm ²), max. 2x (0,75 ... 4 mm ²) 2x (0,5 ... 1,5 mm ²), 2x (0,75 ... 2,5 mm ²) 2x (20 ... 16), 2x (18 ... 14), 1x 12





Mechanische Daten:





Baugröße des Schützes		S6
------------------------------	--	----

Umgebungsbedingungen:

Aufstellungshöhe bei Höhe über NN maximal	m	2 000
Umgebungstemperatur		
<ul style="list-style-type: none"> • während Betrieb • während Lagerung 	°C	-25 ... +60
	°C	-55 ... +80

Approbationen/ Zertifikate:

allgemeine Produktzulassung	funktionale Sicherheit/Maschinensicherheit	Konformitätserklärung	Prüfbescheinigungen
 CSA	 UL		 EG-Konf.
	Baumusterbescheinigung		spezielle Prüfbescheinigungen

Schiffbau	sonstiges				
 ABS	 DNV	 GL	 RMRS	Bestätigungen	Umweltbestätigung

sonstiges
sonstig

Weitere Informationen

Information- and Downloadcenter (Kataloge, Broschüren,...)

<http://www.siemens.de/industrial-controls/catalogs>

Industry Mall (Online-Bestellsystem)

<http://www.siemens.com/industrymall>

CAX-Online-Generator

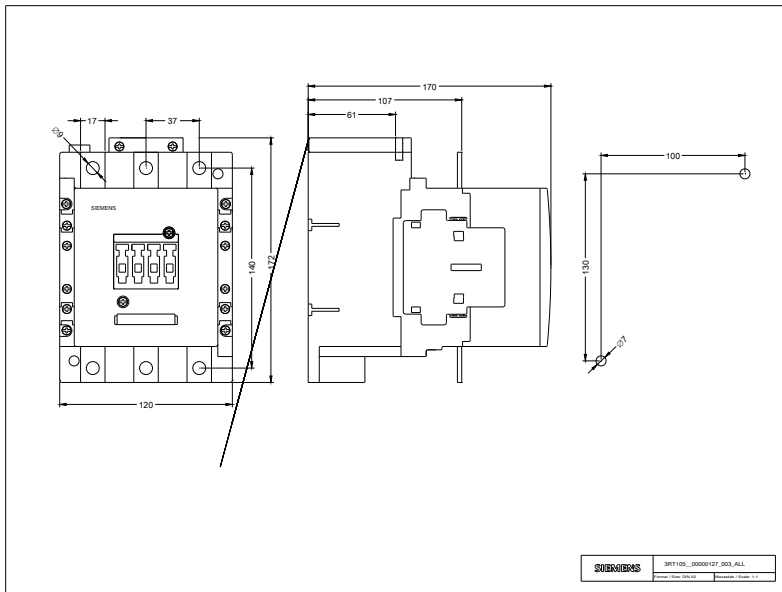
<http://support.automation.siemens.com/WW/CAXorder/default.aspx?lang=de&mlfb=3RT14566AB36>

Service&Support (Handbücher, Betriebsanleitungen, Zertifikate, Kennlinien, FAQs,...)

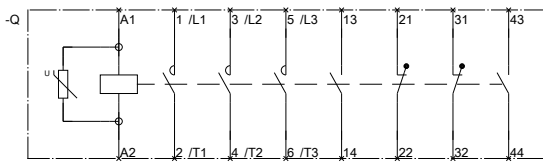
<http://support.automation.siemens.com/WW/view/de/3RT14566AB36/all>

Bilddatenbank (Produktfotos, 2D-Maßzeichnungen, 3D-Modelle, Geräteschaltpläne, EPLAN Makros, ...)

http://www.automation.siemens.com/bilddb/cax_de.aspx?mlfb=3RT14566AB36&lang=de



SIEMENS 3RT106_00000127_003_ALL
© Siemens AG 2015



letzte Änderung:

11.03.2015

3RT106--A.6.01_4_IEC.DXF
 3RT107--A.6.01_4_IEC.DXF