



SIRIUS POSITIONSSCHALTER;
KUNSTSTOFFGEHÄUSE NACH EN50047, 31MM
1S/10E SPRUNGKONTAKTE INTEGRIERT (NICHT
AUSTAUSCHBAR) MIT M12-STECKER, 4-POLIG PIN-
BELEGUNG: PIN1=21, PIN2=22, PIN3=13, PIN4=14,
FUER MAX.250V UND 4A SCHWENKHEBEL ,RECHTS
UND/ODER LINKS SCHALTEND EINSTELLBAR, MIT
KUNSTSTOFFROLLE 19MM

| | | |
|--|--|--|
| Produkt-Bezeichnung | | Standard-Positionsschalter |
| Hersteller-Artikelnummer | | |
| <ul style="list-style-type: none"> • des mitgelieferten Basisschalters • des mitgelieferten Antriebskopfes für Positionsschalter • des mitgelieferten Betätigungshebels | | 3SE5234-0HC05-1AC4 3SE5000-0AK00 3SE5000-0AA21 |

Allgemeine technische Daten:

| | | |
|--|----|--------------|
| Produktfunktion | | |
| <ul style="list-style-type: none"> • Zwangsöffnung | | Ja |
| Isolationsspannung | | |
| <ul style="list-style-type: none"> • Bemessungswert | V | 250 |
| Verschmutzungsgrad | | Klasse 3 |
| Schockfestigkeit | | 30g / 11 ms |
| <ul style="list-style-type: none"> • gemäß IEC 60068-2-27 | | 30g / 11 ms |
| Schwingfestigkeit | | 0,35 mm / 5g |
| <ul style="list-style-type: none"> • gemäß IEC 60068-2-6 | | 0,35 mm / 5g |
| Stoßspannungsfestigkeit Bemessungswert | kV | 2,5 |
| mechanische Lebensdauer (Schaltspiele) | | |
| <ul style="list-style-type: none"> • typisch | | 15 000 000 |
| elektrische Lebensdauer (Schaltspiele) | | |
| <ul style="list-style-type: none"> • bei AC-15 bei 230 V typisch | | 100 000 |
| Anzahl elektrische Schaltspiele je Stunde mit Schütz 3RH11, 3RT1016, 3RT1017, 3RT1024, 3RT1025, 3RT1026 | | 6 000 |
| thermischer Strom | A | 4 |

| | | |
|---|-----|------------|
| Material des Gehäuses des Schalterkopfes | | Kunststoff |
| Schutzart IP | | IP65 |
| Betriebsmittelkennzeichen | | |
| • gemäß DIN EN 61346-2 | | B |
| • gemäß DIN EN 81346-2 | | B |
| Wirkprinzip | | mechanisch |
| Wiederholgenauigkeit | mm | 0,05 |
| Explosionsschutz-Kategorie für Staub | | ohne |
| Explosionsschutz-Kategorie für Gas | | ohne |
| Mindestbetätigungsmoment in Betätigungsrichtung | N·m | 0,25 |
| Betriebsstrom bei AC-15 | | |
| • bei 230 V Bemessungswert | A | 3 |
| Betriebsstrom | | |
| • bei DC-13 bei 125 V Bemessungswert | A | 0,55 |
| Betriebsstrom | | |
| • bei DC-13 | | |
| — bei 24 V Bemessungswert | A | 3 |

Gehäuse:

| | | |
|---|--|----------------|
| Bauform des Gehäuses | | Quader, schmal |
| Material des Gehäuses | | Kunststoff |
| Beschichtung des Gehäuses | | sonstige |
| Ausführung des Gehäuses gemäß Norm | | Ja |

Antriebskopf:

| | | |
|---|--|--|
| Ausführung des Betätigungselements | | Metallhebel, 21 mm lang, gerade, Kunststoffrolle 19 mm |
| Normbezeichnung des Schalterkopfs | | EN 50047, Form A |
| Form des Schalterkopfes | | Rolle |
| Ausführung der Schaltfunktion | | Zwangsöffner, integriert |

Anschlüsse/ Klemmen:

| | | |
|--|--|-------------------|
| Ausführung des elektrischen Anschlusses | | Stecker M12, fest |
|--|--|-------------------|

Mechanische Daten:

| | | |
|---------------------------------------|--|--|
| Ausführung der Kabeleinführung | | M12-Stecker |
| Ausführung der Steckverbindung | | M12 Stecker, 4polig: Pin 1= Klemme21 , Pin 2= 22 , Pin 3= 13 , Pin 4= 14 |

Kommunikation/ Protokoll:

| | | |
|-------------------------------------|--|------|
| Ausführung der Schnittstelle | | ohne |
|-------------------------------------|--|------|

Umgebungsbedingungen:

| | | |
|----------------------------|----|-------------|
| Umgebungstemperatur | | |
| • während Betrieb | °C | -25 ... +85 |
| • während Lagerung | °C | -40 ... +90 |

Einbau/ Befestigung/ Abmessungen:

| | | |
|-----------------|--|--------------------|
| Einbaulage | | beliebig |
| Befestigungsart | | Schraubbefestigung |

Approbationen/ Zertifikate:

| allgemeine Produktzulassung | Konformitätserklärung | Prüfbescheinigungen |
|--|---|---|
|  CCC |  |  EG-Konf. |
|  CSA | | spezielle Prüfbescheinigungen n |
|  UL | | |

sonstiges

[Bestätigungen](#)

Weitere Informationen

Information- and Downloadcenter (Kataloge, Broschüren,...)

<http://www.siemens.de/industrial-controls/catalogs>

Industry Mall (Online-Bestellsystem)

<http://www.siemens.com/industrymall>

CAX-Online-Generator

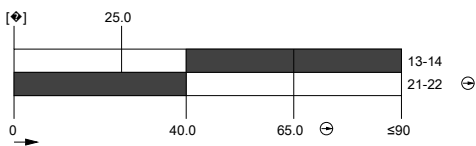
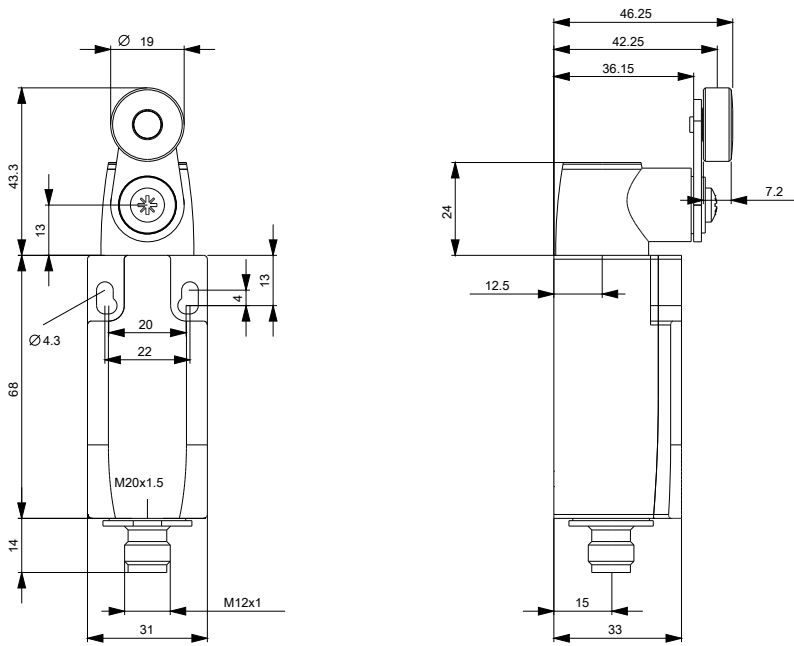
<http://support.automation.siemens.com/WW/CAXorder/default.aspx?lang=de&mlfb=3SE52340HK211AC4>

Service&Support (Handbücher, Betriebsanleitungen, Zertifikate, Kennlinien, FAQs,...)

<http://support.automation.siemens.com/WW/view/de/3SE52340HK211AC4/all>

Bilddatenbank (Produktfotos, 2D-Maßzeichnungen, 3D-Modelle, Geräteschaltpläne, EPLAN Makros, ...)

http://www.automation.siemens.com/bilddb/cax_de.aspx?mlfb=3SE52340HK211AC4&lang=de



letzte Änderung:

09.03.2015