

Federnde Druckstücke mit Schlitz und Druckstift, verstärkte Federkraft, mit Gewindesicherung

Artikelbeschreibung/Produktabbildungen

KIPPlack

Beschreibung

Werkstoff:

Hülse Stahl Festigkeitsklasse 5.8.

Druckstift aus Stahl.

Feder Federstahl Kl. D.

Gewindesicherung Nylon.

Ausführung:

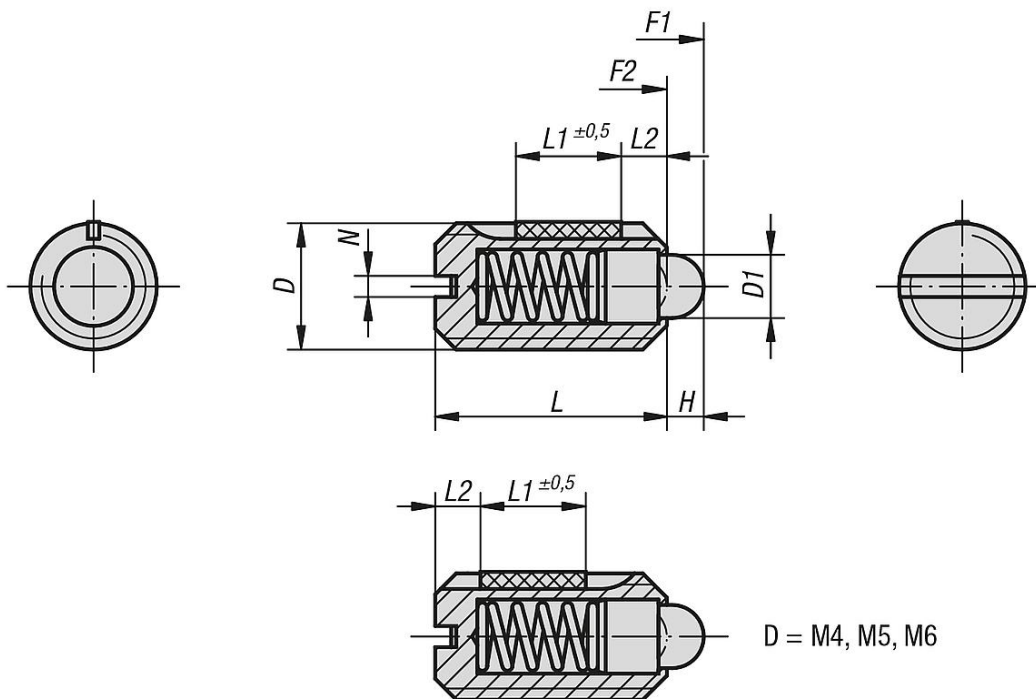
brüniert. Druckstift gehärtet.

Zeichnungshinweis:

L2 = ca. zwei Gewindegänge



Zeichnungen



Artikelübersicht

Federnde Druckstücke mit Schlitz und Druckstift, verstärkte Federkraft, mit Gewindesicherung

Bestellnummer	D	D1	H	L	L1	N	Federkraft Anfang F1 ca. N	Federkraft Ende F2 ca. N	Einschraub- drehmoment ca. Nm	Ausschraubdrehmoment ca. Nm
K0323.205	M5	2,4	2	12	6	0,8	9	25	0,12	0,08
K0323.206	M6	2,7	2	14	7	1	11	25	0,44	0,21
K0323.208	M8	4	2	16	8	1,2	22	43	1,1	0,38
K0323.210	M10	4,5	2,5	19	9	1,6	20	54	1,36	0,62
K0323.212	M12	6	3,5	22	10	2	36	94	2,11	1,41
K0323.216	M16	8,5	4,5	24	14	2,5	60	110	3,99	3,05

**Federnde Druckstücke mit Schlitz und Druckstift, verstärkte Federkraft,
mit Gewindesicherung**

Artikelübersicht
