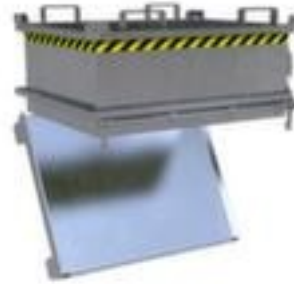


Bauer mini-benne à fond ouvrant MSB 250

hauteur x longueur x largeur 625 x 800 x 1000 mm, capacité 0,37 m³, avec fourreaux, structure en acier, galvanisé à chaud

Numéro d'article: 254703



mini-benne à fond ouvrant

- convient pour pour la collecte, le stockage et le transport peu encombrants de matériaux de travail ou de déchets
- hauteur x longueur x largeur 625 x 800 x 1000 mm
- capacité 0,37 m³
- hauteur d'entrée x largeur d'entrée 65 x 160 mm
- écartement passage de fourches 380 mm
- garde au sol 100 mm
- avec fourreaux
- longueur minimale des dents de 1100 mm nécessaire
- parois fermées
- fond pliable
- fond rabattable déverrouillable par palan à câble, fermeture automatique lors de la descente
- triple gerbable
- sécurité contre le glissement et l'ouverture involontaires de la trappe de fond
- soubassement pieds d'appui
- structure en acier

- galvanisé à chaud
- poids 92 kg

Détails techniques

type de récipient	benne à fond ouvrant	hauteur des fourreaux de fourche	65 mm
convient pour (application)	collecter, stocker, transporter	largeur des fourreaux de fourche	160 mm
capacité	0,37 m³	écartement fourreaux de fourche	380 mm
hauteur	625 mm	longueur de dent (min.)	1100 mm
longueur	800 mm	dispositif de support	fourreau
largeur	1000 mm	récipient équipement de sécurité	sécurité contre le glissement et l'ouverture involontaires de la trappe de fond
matériau	acier	gerbable	oui
structure de cloison	fermées	emboîtable	non
soubassement	pliable	couvercle	non
fonction tablette	fond rabattable déverrouillable par palan à câble, fermeture automatique lors de la descente	surface	galvanisé à chaud
possibilité de passage au-dessous	oui	exécution couleur	galvanisé à chaud
soubassement	pieds d'appui	Poids	92 kg
garde au sol	100 mm		

Accessoires

254713



paroi de centrage, pour mini-benne à fond ouvrant 0,37 m³, en tôle d'acier, hauteur x largeur x profondeur 200 x 45 x 470 mm