

# Verteiler - FOC-FDX20-PP-SCD6-MM



1019686

<https://www.phoenixcontact.com/de/produkte/1019686>

Bitte beachten Sie, dass die in diesem PDF-Dokument angezeigten Daten aus unserem Online-Katalog generiert wurden. Bitte finden Sie die vollständigen Daten in der Benutzer-Dokumentation. Es gelten unsere Allgemeinen Nutzungsbedingungen für Downloads.



Verteiler, Bauform: Tragschienenmodul, Schutzart: IP20, Material: Stahlblech, Anschlussart: Kabelverschraubung M20, Kabelabgang: oben und unten, Farbe: verkehrsgrau A RAL 7042

## Produktbeschreibung

Tragschienen-Verteilerbox der FDX-20-Serie ohne Pigtaills, bestückt mit 6x SC-Duplex-Kupplung Multimode aus Kunststoff. Spleißhalter für separat erhältlichen Schrumpf- und Crimp-Spleißschutz, auf einer patentierten Spleißablage aus pulverbeschichteten Stahlblech. Kabelzuführung durch Verschraubung von oben oder unten möglich. Gehäuse 2-teilig, vorbereitet für Tragschienenmontage durch rückseitigen Adapter. Der Adapter kann auch seitlich montiert werden.

Lieferumfang:

Tragschienengehäuse mit integrierter Spleißablage (montiert), bestückt mit 6x SC-Duplex-Kupplung, 1x Spleißhalter, 1x Kabelverschraubung (M20x1,5)

## Kaufmännische Daten

Artikelnummer	1019686
Verpackungseinheit	1 Stück
Mindestbestellmenge	1 Stück
Verkaufsschlüssel	D1 - Steckverbinder
Produktschlüssel	ABNAHC
Katalogseite	Seite 381 (C-2-2019)
GTIN	4055626701127
Gewicht pro Stück (inklusive Verpackung)	731,6 g
Gewicht pro Stück (exklusive Verpackung)	724,73 g
Zolltarifnummer	85367000
Ursprungsland	DE

## Technische Daten

### Hinweise

Bestellhinweis:	Ader-Pigtails müssen separat beschafft werden
-----------------	---

### Artikeleigenschaften

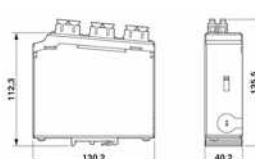
Bauform	Tragschienenmodul
Produkttyp	Netzwerk-Verteilerbox
Anzahl der Kabelabgänge	2
Anzahl der Modulplätze	6
Anzahl der Steckplätze	12
Art der Verschraubung	M20 x 1,5
Gehäuseart	Tragschienenadapter
Schutzdeckel	ja
Serie	FDX 20 series
Kabelabgang	oben und unten

### Anschlussdaten

#### Anschlusstechnik

Anschlussart	Kabelverschraubung M20
--------------	------------------------

### Maße

Maßzeichnung	
Breite	40 mm
Höhe	130 mm
Tiefe	115 mm

#### Gehäuse

Gehäusebreite	40 mm
---------------	-------

#### Mechanische Kennwerte

Durchmesser Ferrule	2,50 mm
---------------------	---------

### Materialangaben

Farbe	verkehrsgrau A RAL 7042
Brennbarkeitsklasse nach UL 94	V0
Material Ferrule	Zirkonia-Keramik
Material Gehäuseoberfläche	pulverbeschichtet, grau
Material Gehäuse	Stahlblech

1019686

<https://www.phoenixcontact.com/de/produkte/1019686>

## Kabel / Leitung

Leitungstyp	Glasfaser
Leitungsaußendurchmesser	6 mm ... 12 mm
	≤ 12 mm (von 6 mm)
Ölbeständigkeit	nein
Flammwidrigkeit	ja

## LWL-Leitung

Faser	GOF
Faserart	Glasfaser Multimode
Übertragungsmedium	LWL

## Mechanische Eigenschaften

### Mechanische Daten

Art der Verschraubung	M20 x 1,5
Steckzyklen	≥ 500

## Umwelt- und Lebensdauerbedingungen

### Umgebungsbedingungen

Schutzart	IP20 (nach IEC 60529)
Schutzart	IP20
Umgebungstemperatur (Betrieb)	-40 °C ... 85 °C (Kategorie OPhd+)
Umgebungstemperatur (Lagerung/Transport)	-40 °C ... 85 °C
Umgebungstemperatur (Montage)	0 °C ... 50 °C
Ölbeständigkeit	nein

## Normen und Bestimmungen

Flammwidrigkeit	ja
Ölbeständigkeit	nein

## Montage

Montageart	Tragschiene: 35 mm
Montagehinweis	Flexibles Umstecken des Tragschienenadapters möglich

# Verteiler - FOC-FDX20-PP-SCD6-MM

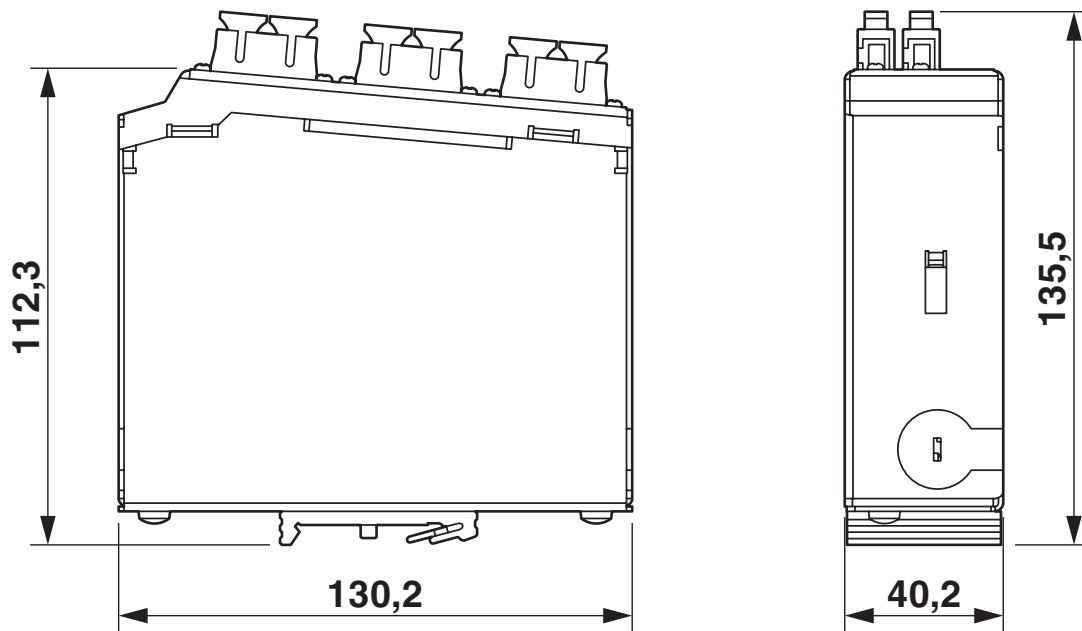
1019686

<https://www.phoenixcontact.com/de/produkte/1019686>



## Zeichnungen

Maßzeichnung



Tragschienen-Verteiler 6x SC-Duplex

1019686

<https://www.phoenixcontact.com/de/produkte/1019686>

## Klassifikationen

### ECLASS

ECLASS-9.0	19069290
ECLASS-10.0.1	19170113
ECLASS-11.0	19170113

### ETIM

ETIM 8.0	EC002699
----------	----------

### UNSPSC

UNSPSC 21.0	43223300
-------------	----------

# Verteiler - FOC-FDX20-PP-SCD6-MM



1019686

<https://www.phoenixcontact.com/de/produkte/1019686>

## Environmental Product Compliance

China RoHS	Zeitraum für bestimmungsgemäße Verwendung: unbegrenzt = EFUP-e Keine Gefahrstoffe über den Grenzwerten
------------	---

# Verteiler - FOC-FDX20-PP-SCD6-MM

1019686

<https://www.phoenixcontact.com/de/produkte/1019686>

## Notwendiges Zubehör

### Schrumpfspleißschutz

Schrumpfspleißschutz - FOC-SHRINKSPLICE-PROTECT - 1019676

<https://www.phoenixcontact.com/de/produkte/1019676>



Schrumpfspleißschutz, Bauform: gerade, Schutzart: IP20, Kabelabgang: oben und unten, Farbe: transparent

---

### Crimpspleißschutz

Crimpspleißschutz - FOC-CRIMPSPLICE-PROTECT - 1019678

<https://www.phoenixcontact.com/de/produkte/1019678>



Crimpspleißschutz, Bauform: gerade, Schutzart: IP20, Anschlussart: Crimpanschluss, Kabelabgang: oben und unten, Farbe: metallisch blank

---

## Zubehör

# Verteiler - FOC-FDX20-PP-SCD6-MM

1019686

<https://www.phoenixcontact.com/de/produkte/1019686>

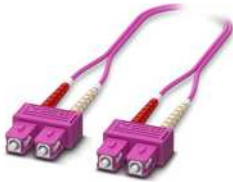


## LWL-Patch-Kabel

LWL-Patch-Kabel - FOC-SC:PA-SC:PA-OM4:D01/1 - 1115424

<https://www.phoenixcontact.com/de/produkte/1115424>

OM4-Duplex-Jumper, Multimode, SC-SC, UPC-Schliff, Länge 1 m



---

## LWL-Patch-Kabel

LWL-Patch-Kabel - FOC-LC:PA-SC:PA-OM4:D01/1 - 1115601

<https://www.phoenixcontact.com/de/produkte/1115601>

OM4-Duplex-Jumper, Multimode, LC-SC, UPC-Schliff, Länge 1 m





# Verteiler - FOC-FDX20-PP-SCD6-MM

1019686

<https://www.phoenixcontact.com/de/produkte/1019686>

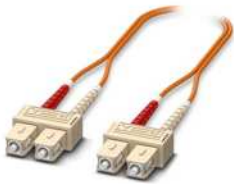


## LWL-Patch-Kabel

LWL-Patch-Kabel - FOC-SC:PA-SC:PA-OM2:D01/1 - 1115536

<https://www.phoenixcontact.com/de/produkte/1115536>

OM2-Duplex-Jumper, Multimode, SC-SC, UPC-Schliff, Länge 1 m



## LWL-Patch-Kabel

LWL-Patch-Kabel - FOC-ST:PA-SC:PA-OM2:D01/1 - 1115574

<https://www.phoenixcontact.com/de/produkte/1115574>

OM2-Duplex-Jumper, Multimode, ST-SC, UPC-Schliff, Länge 1 m



# Verteiler - FOC-FDX20-PP-SCD6-MM

1019686

<https://www.phoenixcontact.com/de/produkte/1019686>

## LWL-Patch-Kabel

LWL-Patch-Kabel - FOC-LC:PA-SC:PA-OM2:D01/1 - 1115607

<https://www.phoenixcontact.com/de/produkte/1115607>

OM2-Duplex-Steckbrücke, Multimode, LC-SC, UPC-Schliff, Länge 1 m



---

## LWL-Patch-Kabel

LWL-Patch-Kabel - FOC-LC:PA-SC:PA-OM3:D01/1 - 1185480

<https://www.phoenixcontact.com/de/produkte/1185480>

OM3-Duplex-Jumper, Multimode, LC-SC, UPC-Schliff, Länge 1 m



# Verteiler - FOC-FDX20-PP-SCD6-MM

1019686

<https://www.phoenixcontact.com/de/produkte/1019686>



## LWL-Patch-Kabel

LWL-Patch-Kabel - FOC-SC:PA-SC:PA-OM3:D01/1 - 1185485

<https://www.phoenixcontact.com/de/produkte/1185485>

OM3-Duplex-Jumper, Multimode, SC-SC, UPC-Schliff, Länge 1 m



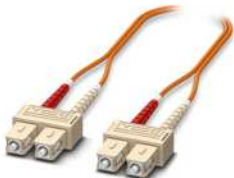
---

## LWL-Patch-Kabel

LWL-Patch-Kabel - FOC-SC:PA-SC:PA-OM1:D01/1 - 1146504

<https://www.phoenixcontact.com/de/produkte/1146504>

OM1-Duplex-Jumper, Multimode, SC-SC, UPC-Schliff, Länge 1 m



# Verteiler - FOC-FDX20-PP-SCD6-MM

1019686

<https://www.phoenixcontact.com/de/produkte/1019686>



## LWL-Patch-Kabel

LWL-Patch-Kabel - FOC-LC:PA-SC:PA-OM1:D01/1 - 1146498

<https://www.phoenixcontact.com/de/produkte/1146498>

OM1-Duplex-Jumper, Multimode, LC-SC, UPC-Schliff, Länge 1 m



---

## LWL-Leitung

LWL-Leitung - FOC-PT9:SC-OM1/2.5 - 1208107

<https://www.phoenixcontact.com/de/produkte/1208107>

LWL-Leitung, Bauform: LC, Schutzart: IP20, Kabellänge: 2,5 m, Polzahl: 12, Anschlussart: SC, Kabelabgang: gerade, Farbe: beige



# Verteiler - FOC-FDX20-PP-SCD6-MM

1019686

<https://www.phoenixcontact.com/de/produkte/1019686>

## LWL-Leitung

LWL-Leitung - FOC-PT9:SC-OM2/2.5 - 1208109

<https://www.phoenixcontact.com/de/produkte/1208109>

LWL-Leitung, Bauform: SC, Schutzart: IP20, Kabellänge: 2,5 m, Polzahl: 12,  
Anschlussart: SC, Kabelabgang: gerade, Farbe: beige



---

## LWL-Leitung

LWL-Leitung - FOC-PT9:SC-OM3/2.5 - 1208111

<https://www.phoenixcontact.com/de/produkte/1208111>

LWL-Leitung, Bauform: SC, Schutzart: IP20, Kabellänge: 2,5 m, Polzahl: 12,  
Anschlussart: SC, Kabelabgang: gerade, Farbe: türkis



# Verteiler - FOC-FDX20-PP-SCD6-MM

1019686

<https://www.phoenixcontact.com/de/produkte/1019686>

## LWL-Leitung

LWL-Leitung - FOC-PT9:SC-OM4/2.5 - 1208112

<https://www.phoenixcontact.com/de/produkte/1208112>

LWL-Leitung, Bauform: SC, Schutzart: IP20, Kabellänge: 2,5 m, Polzahl: 12, Anschlussart: SC, Kabelabgang: gerade, Farbe: violett



---

## LWL-Kabel

LWL-Kabel - FOC-OE-OE-GMB-U-OM4-12/... - 1286209

<https://www.phoenixcontact.com/de/produkte/1286209>

GOF-Universalkabel, 12-adrig, Mini-Breakout-Kabel zur festen Verlegung, nicht metallischer Nagetierschutz, einfach absetzbar, UV-beständig, hohe mechanische und Temperaturbelastbarkeit, raucharm, halogenfrei und selbstverlöschend, verbesserte Trittfestigkeit, längs- und querwasserfest



1019686

<https://www.phoenixcontact.com/de/produkte/1019686>

## LWL-Kabel

LWL-Kabel - FOC-OE-OE-GL-U-OM4-12/... - 1286220

<https://www.phoenixcontact.com/de/produkte/1286220>



GOF-Universalkabel, 12-adrig, Bündeladerkabel zur festen Verlegung, nicht metallischer Nagetierschutz, einfach absetzbar, UV beständig, hohe mechanische und Temperaturbelastbarkeit, raucharm, halogenfrei und selbstverlöschend, verbesserte Trittfestigkeit, längs- und querwasserfest

---

## LWL-Kabel

LWL-Kabel - FOC-OE-OE-GL-U-OM3-12/... - 1286221

<https://www.phoenixcontact.com/de/produkte/1286221>



GOF-Universalkabel, 12-adrig, Bündeladerkabel zur festen Verlegung, nicht metallischer Nagetierschutz, einfach absetzbar, UV beständig, hohe mechanische und Temperaturbelastbarkeit, raucharm, halogenfrei und selbstverlöschend, verbesserte Trittfestigkeit, längs- und querwasserfest

1019686

<https://www.phoenixcontact.com/de/produkte/1019686>

## LWL-Kabel

LWL-Kabel - FOC-OE-OE-GL-U-OM2-12/... - 1286222

<https://www.phoenixcontact.com/de/produkte/1286222>



GOF-Universalkabel, 12-adrig, Bündeladerkabel zur festen Verlegung, nicht metallischer Nagetierschutz, einfach absetzbar, UV beständig, hohe mechanische und Temperaturbelastbarkeit, raucharm, halogenfrei und selbstverlöschend, verbesserte Trittfestigkeit, längs- und querwasserfest

---

## LWL-Kabel

LWL-Kabel - FOC-OE-OE-GL-U-OM1-12/... - 1286223

<https://www.phoenixcontact.com/de/produkte/1286223>



GOF-Universalkabel, 12-adrig, Bündeladerkabel zur festen Verlegung, nicht metallischer Nagetierschutz, einfach absetzbar, UV beständig, hohe mechanische und Temperaturbelastbarkeit, raucharm, halogenfrei und selbstverlöschend, verbesserte Trittfestigkeit, längs- und querwasserfest



# Verteiler - FOC-FDX20-PP-SCD6-MM

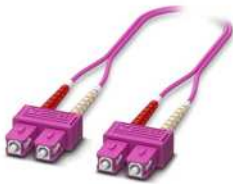
1019686

<https://www.phoenixcontact.com/de/produkte/1019686>

## LWL-Patch-Kabel

LWL-Patch-Kabel - FOC-SC:A-SC:A-GZ03/... - 1405699

<https://www.phoenixcontact.com/de/produkte/1405699>



Konfektioniertes LWL-Kabel, Zipcord-Kabel, Glasfaser Multimode 50/125  $\mu\text{m}$ , OM4, Stecker: SC / SC, Schutzart: IP20, für die Verlegung in Kabelkanälen oder Schaltschränken

---

## LWL-Patch-Kabel

LWL-Patch-Kabel - FOC-SC:A-SC:A-GZ02/... - 1405698

<https://www.phoenixcontact.com/de/produkte/1405698>



Konfektioniertes LWL-Kabel, Zipcord-Kabel, Glasfaser Multimode 50/125  $\mu\text{m}$ , OM3, Stecker: SC / SC, Schutzart: IP20, für die Verlegung in Kabelkanälen oder Schaltschränken

# Verteiler - FOC-FDX20-PP-SCD6-MM

1019686

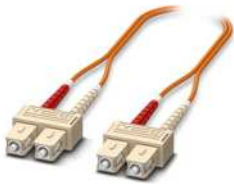
<https://www.phoenixcontact.com/de/produkte/1019686>



## LWL-Patch-Kabel

LWL-Patch-Kabel - FOC-SC:A-SC:A-GZ01/... - 1405697

<https://www.phoenixcontact.com/de/produkte/1405697>



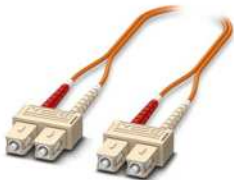
Konfektioniertes LWL-Kabel, Zipcord-Kabel, Glasfaser Multimode 50/125  $\mu\text{m}$ , OM2, Stecker: SC-duplex / SC-duplex, Schutzart: IP20, für die Verlegung in Kabelkanälen oder Schaltschränken

---

## LWL-Patch-Kabel

LWL-Patch-Kabel - FOC-SC:A-SC:A-GZ04/... - 1413790

<https://www.phoenixcontact.com/de/produkte/1413790>



Konfektioniertes LWL-Kabel, Zipcord-Kabel, Glasfaser Multimode 62,5/125  $\mu\text{m}$ , OM1, Stecker: SC-Duplex / SC-Duplex, Schutzart: IP20, für die Verlegung in Kabelkanälen oder Schaltschränken

# Verteiler - FOC-FDX20-PP-SCD6-MM

1019686

<https://www.phoenixcontact.com/de/produkte/1019686>



## LWL-Zubehör

LWL-Zubehör - FOC-TOOL-FERRULECLEANER-2.50 - 1407029

<https://www.phoenixcontact.com/de/produkte/1407029>

Ferrulen Reiniger 2,50 mm, für ST, SC, FC, E2000 (auch APC), ca. 500 Reinigungszyklen



---

## LWL-Zubehör

LWL-Zubehör - FOC-TOOL-STICKCLEANER-2.50 - 1407002

<https://www.phoenixcontact.com/de/produkte/1407002>

Reinigungsstäbchen für Kupplungen und Steckerendflächen, 2,50 mm (ST, SC), VPE: 10



# Verteiler - FOC-FDX20-PP-SCD6-MM

1019686

<https://www.phoenixcontact.com/de/produkte/1019686>

## Verschlusschraube

Verschlusschraube - A-INSP-M20-68N-P-LG - 1424519

<https://www.phoenixcontact.com/de/produkte/1424519>

Verschlusschraube, Material Verschraubung: PA, Anschlussgewinde: M20 x 1,5, Farbe: lichtgrau RAL 7035, mit O-Ring



---

## Mutter

Mutter - WP-CN PA M20 - 3241134

<https://www.phoenixcontact.com/de/produkte/3241134>

Mutter, für Gewinde M20, Farbe: grau



# Verteiler - FOC-FDX20-PP-SCD6-MM

1019686

<https://www.phoenixcontact.com/de/produkte/1019686>

## Schraubendreher

Schraubendreher - SF-PH 1-80 - 1212559

<https://www.phoenixcontact.com/de/produkte/1212559>



Schraubendreher, Kreuz PH (gelasert), unisoliert, Größe: PH 1 x 80, Zwei-Komponentengriff, mit Abrollschutz

---

## Schraubendreher

Schraubendreher - SF-SL 1,0X5,5-150 - 1212552

<https://www.phoenixcontact.com/de/produkte/1212552>



Schraubendreher, Schlitz (gelasert), Größe: 1,0 x 5,5 x 150 mm, Zwei-Komponentengriff, mit Abrollschutz

# Verteiler - FOC-FDX20-PP-SCD6-MM

1019686

<https://www.phoenixcontact.com/de/produkte/1019686>

## Endhalter

Endhalter - E/NS 35 N - 0800886

<https://www.phoenixcontact.com/de/produkte/0800886>



Endhalter, Breite: 9,5 mm, Farbe: grau

---

## Tragschienenadapter

Tragschienenadapter - NBC-PP-G1PGY - 1041740

<https://www.phoenixcontact.com/de/produkte/1041740>



Tragschienenadapter, Bauform: Grundgehäuse mit Schirmung, Schutzart: IP20, Material: PC-GF10, ohne Moduleinsätze

# Verteiler - FOC-FDX20-PP-SCD6-MM

1019686

<https://www.phoenixcontact.com/de/produkte/1019686>



## Tragschienenadapter

Tragschienenadapter - FL DIN RA - 2891053

<https://www.phoenixcontact.com/de/produkte/2891053>

Der FL DIN RA wird an einem 19-Zoll-Normrack (EIA-310-D, IEC 60297-3-100) montiert, um an DIN-Tragschienen montierte Betriebsmittel in Racks einbauen zu können.



---

## Kabelverschraubung

Kabelverschraubung - G-INS-M20-S68N-PNES-GY - 1411125

<https://www.phoenixcontact.com/de/produkte/1411125>

Kabelverschraubung, Material Verschraubung: PA, Kabelaußendurchmesser 6 mm ... 12 mm, Schirmung: nein, Anschlussgewinde: M20 x 1,5, Farbe: silbergrau RAL 7001



1019686

<https://www.phoenixcontact.com/de/produkte/1019686>

## Kennzeichnungsstreifen

Kennzeichnungsstreifen - TML (104X10)R - 0801835

<https://www.phoenixcontact.com/de/produkte/0801835>



Kennzeichnungsstreifen, Rolle, weiß, unbeschriftet, beschriftbar mit: THERMOMARK E.300 (D)/600 (D), THERMOMARK ROLL 2.0, THERMOMARK ROLL, THERMOMARK ROLL X1, THERMOMARK ROLLMASTER 300/600, THERMOMARK X1.2, Montageart: kleben, für Klemmenbreite: 104 mm, Schriftfeldgröße: 104 x 10 mm, Anzahl der Einzelschilder: 1500

---

## Kennzeichnungsstreifen

Kennzeichnungsstreifen - TML (EX9,5)R TR - 0816634

<https://www.phoenixcontact.com/de/produkte/0816634>



Kennzeichnungsstreifen, Rolle, transparent, unbeschriftet, beschriftbar mit: THERMOMARK E.300 (D)/600 (D), THERMOMARK ROLL 2.0, THERMOMARK ROLL, THERMOMARK ROLL X1, THERMOMARK ROLLMASTER 300/600, THERMOMARK X1.2, Montageart: kleben, für Klemmenbreite: 30000 mm, Schriftfeldgröße: 40000 x 9,5 mm, Anzahl der Einzelschilder: 1



1019686

<https://www.phoenixcontact.com/de/produkte/1019686>

## Sicherheitsetikett mit Spezialkleber

Sicherheitsetikett mit Spezialkleber - EMLS (70X32)R SR - 0800346

<https://www.phoenixcontact.com/de/produkte/0800346>



Sicherheitsetikett mit Spezialkleber, Rolle, silber, unbeschriftet, beschriftbar mit: THERMOMARK E.300 (D)/600 (D), THERMOMARK ROLL 2.0, THERMOMARK ROLL, THERMOMARK ROLL X1, THERMOMARK ROLLMASTER 300/600, THERMOMARK X1.2, Montageart: kleben, Schriftfeldgröße: 70 x 32 mm, Anzahl der Einzelschilder: 500

---

## Etikett für raue Oberflächen

Etikett für raue Oberflächen - EML-HA (76X51)R - 0830609

<https://www.phoenixcontact.com/de/produkte/0830609>



Etikett für raue Oberflächen, Rolle, weiß, unbeschriftet, beschriftbar mit: THERMOMARK E.300 (D)/600 (D), THERMOMARK ROLL 2.0, THERMOMARK ROLL, THERMOMARK ROLL X1, THERMOMARK ROLLMASTER 300/600, THERMOMARK X1.2, Montageart: kleben, Schriftfeldgröße: 76 x 51 mm, Anzahl der Einzelschilder: 1000

1019686

<https://www.phoenixcontact.com/de/produkte/1019686>

## Warnschild

Warnschild - PML-W100 (25X25)R - 0830429

<https://www.phoenixcontact.com/de/produkte/0830429>



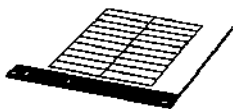
Warnschild, Rolle, gelb/schwarz, unbeschriftet, beschriftbar mit: THERMOMARK E.300 (D)/600 (D), THERMOMARK ROLL 2.0, THERMOMARK ROLL, THERMOMARK ROLL X1, THERMOMARK ROLLMASTER 300/600, THERMOMARK X1.2, Montageart: kleben, Durchmesser: 0 mm, Schriftfeldgröße: 25 x 25 mm, Anzahl der Einzelschilder: 500

---

## Gerätemarker

Gerätemarker - LS-EMLP (60X15) WH - 0831696

<https://www.phoenixcontact.com/de/produkte/0831696>



Gerätemarker, Bogen, weiß, unbeschriftet, beschriftbar mit: TOPMARK NEO, TOPMARK LASER, Montageart: kleben, Schriftfeldgröße: 60 x 15 mm, Anzahl der Einzelschilder: 20

# Verteiler - FOC-FDX20-PP-SCD6-MM

1019686

<https://www.phoenixcontact.com/de/produkte/1019686>

## Kabelmarker

Kabelmarker - WML-RFID/HF 14 (25X19)R - 0803386

<https://www.phoenixcontact.com/de/produkte/0803386>



Kabelmarker-Etikett mit RFID-HF Transponder, Rolle, weiß, unbeschriftet, beschriftbar mit: THERMOMARK ROLL, THERMOMARK ROLL X1, THERMOMARK X1.2, Montageart: Klebend, Kabeldurchmesser: min 9 mm, Kabeldurchmesser: max 14 mm, Schriftfeldgröße: 25 x 19 mm

---

Phoenix Contact 2023 © - Alle Rechte vorbehalten

<https://www.phoenixcontact.com>

PHOENIX CONTACT Deutschland GmbH

Flachmarktstraße 8

D-32825 Blomberg

+49 52 35/3-1 20 00

[info@phoenixcontact.de](mailto:info@phoenixcontact.de)