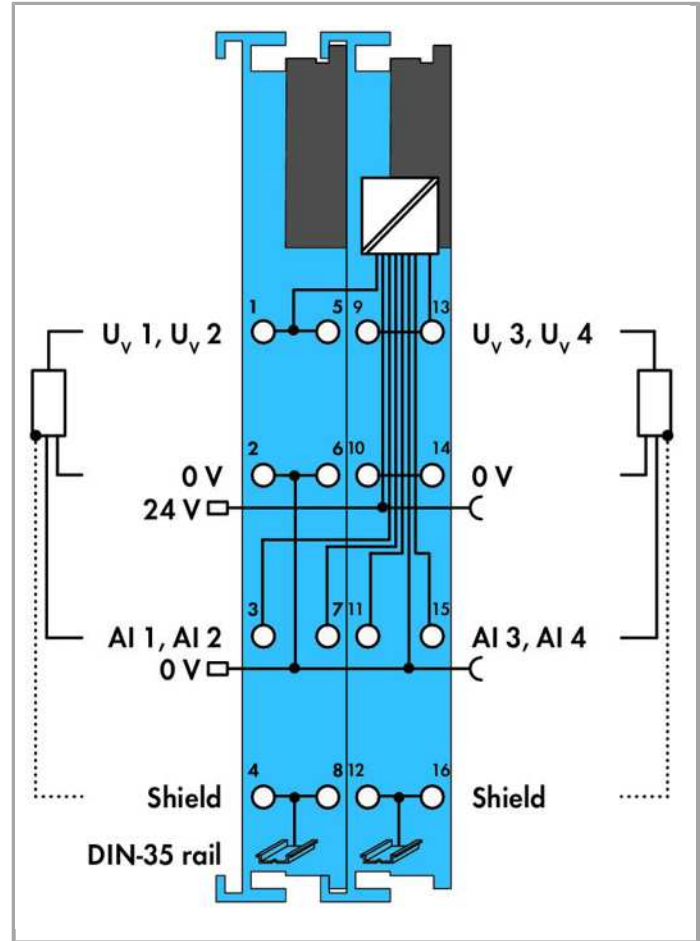
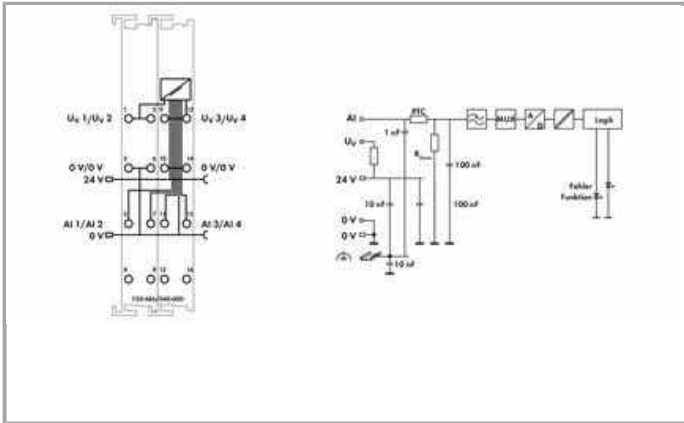


RoHS  Compliant



## Artikelbeschreibung

Das Analogeingangsmodul versorgt die im explosionsgefährdeten Bereich der Zone 0+1 befindlichen eigensicheren Messumformer und verarbeitet deren analoge Messsignale.

Die Installation des WAGO-I/O-SYSTEMs 750 XTR hat dabei entweder in der Zone 2 oder im nichtexplosionsgefährdeten Bereich zu erfolgen.

Die Versorgungsspannung von 24 V wird über die Leistungskontakte eingespeist.

Die Transmitterversorgung ist bedingt kurzschlussfest ausgeführt.

Der Schirmanschluss ist direkt zur Tragschiene geführt.

Anzeigen:

- LED grün (Betriebsbereitschaft Ein/Aus)
- LED rot (Über-/Unterschreitung des Messbereichs, Leitungsbruch, Kurzschluss)

Feld- und Systemebene sind galvanisch getrennt.

Das Gerät ist für den Einsatz unter erschwerten Umgebungsbedingungen geeignet:

- stark erweiterter Temperaturbereich
- höhere Spannungsfestigkeit und EMV-Beständigkeit
- höhere Vibrations- und Schockfestigkeit

**Hinweis:**

Das Analogeingangsmodul darf nur in Verbindung mit einer DC-24V-Einspeisung Ex i XTR (750-606/040-000) betrieben werden!

Allgemeine Informationen (z. B. Errichtungsbestimmungen) zum Explosionsschutz werden in den Handbüchern des WAGO-I/O-SYSTEMs 750 XTR beschrieben!

**Daten**

**Technische Daten**

Anzahl der analogen Eingänge	4
Anzahl der Kanäle insgesamt (Modul)	4
Signalart	Strom
Signalart Strom	DC 0 ... 20 mA; DC 4 ... 20 mA
Sensoranschluss	2 x (3 Leiter)
Auflösung [Bit]	12 Bit
Eingangswiderstand max.	200 $\Omega$
Leistungsaufnahme $P_{max}$	2,7 W (bei 4 x 21 mA Signalstrom)
Datenbreite	4 x 16 Bit Daten; 4 x 8 Bit Steuer/Status (optional)
Wandlungszeit typ.	10 ms
Messfehler, Bezugstemperatur	25 °C
Messfehler, Abweichung max. vom Messbereichsendwert	0.1 %
Temperaturfehler max. vom Messbereichsendwert	0.01 %/K
Eigensicherheit Ex i	ja
Versorgungsspannung Feld	DC 24 V; über Leistungskontakte (Versorgung über Einspeisung Ex i XTR $U_O = \text{max. } 26,8 \text{ V}$ ); zur Weiterleitung getunnelt
Stromaufnahme Feldversorgung (Modul ohne externe Last)	19 mA
Versorgungsspannung System	DC 5 V; über Datenkontakte
Stromaufnahme Systemversorgung (5 V)	45 mA
Verlustleistung $P_V$	1,5 W (bei 4 x 21 mA Signalstrom)
Spannungsfestigkeit	AC 510 V/DC 775 V; gemäß EN 60870-2-1
Bemessungsstoßspannung	1 kV; Bemessungsstoßspannung zwischen eigensicheren und nichteigensicheren Stromkreisen: 1,5 kV (EN 60079-11)
Anzahl Leistungskontakte eingehend	2
Anzahl Leistungskontakte ausgehend	2
Ex-Richtlinie	EN/IEC 60079-0, -7, -11
Stromtragfähigkeit der Leistungskontakte	1 A
Reaktanzen Ex ia IIC	$L_o = 1,6 \text{ mH}$ ; $C_o = 0,082 \text{ }\mu\text{F}$
Reaktanzen Ex ia IIB	$L_o = 15 \text{ mH}$ ; $C_o = 0,71 \text{ }\mu\text{F}$
Reaktanzen Ex ia IIA	$L_o = 25 \text{ mH}$ ; $C_o = 2,36 \text{ }\mu\text{F}$
Reaktanzen Ex ia I	$L_o = 36 \text{ mH}$ ; $C_o = 3,84 \text{ }\mu\text{F}$

Sicherheitstechnische Daten Stromkreis

$U_o = 26,8 \text{ V}$ ;  $I_o = 92,72 \text{ mA}$ ;  $P_o = 621,27 \text{ mW}$ ; Kennlinie: Linear

Reaktanzen Hinweis

Reaktanzen ohne Berücksichtigung der Gleichzeitigkeit von L und C

## Anschlussdaten

Anschluss technik: Ein-/Ausgänge	16 x CAGE CLAMP®
Anschluss typ 1	Ein-/Ausgänge
Eindrähtiger Leiter	0,25 ... 2,5 mm <sup>2</sup> / 24 ... 14 AWG
Feindrähtiger Leiter	0,25 ... 2,5 mm <sup>2</sup> / 24 ... 14 AWG
Abisolierlänge	8 ... 9 mm / 0.31 ... 0.35 inch

## Geometrische Daten

Breite	24 mm / 0.945 inch
Höhe	67,8 mm / 2.669 inch
Höhe ab Oberkante Tragschiene	60,6 mm / 2.386 inch
Tiefe	100 mm / 3.937 inch

## Mechanische Daten

Montageart	Tragschiene 35
------------	----------------

## Werkstoffdaten

Gehäusewerkstoff	Polycarbonat, Polyamid 6.6
Gewicht	96.5 g
Konformitätskennzeichnung	CE

## Umgebungsbedingungen

Umgebungstemperatur (Betrieb)	-40 ... 70 °C
Umgebungstemperatur (Lagerung)	-40 ... 85 °C
Schutzart	IP20
Verschmutzungsgrad (5)	2 gemäß IEC 61131-2
Betriebshöhe	ohne Temperatur-Derating: 0 ... 2000 m; mit Temperatur-Derating: 2000 ... 5000 m (0,5 K/100 m); max: 5000 m
Einbaulage	horizontal stehend/liegend; vertikal
Relative Feuchte (ohne Betauung)	95 %
Relative Feuchte (mit Betauung)	kurzzeitige Betauung gemäß Klasse 3K7/ IEC EN 60721-3-3 unter Anwendung der E-DIN 40046-721-3 (außer windgetriebener Niederschlag, Wasser und Eisbildung)
Vibrationsfestigkeit	gemäß IEC 60068-2-6 (Beschleunigung: 5g), EN 60870-2-2, IEC 60721-3-1, -3
Schockfestigkeit	gemäß IEC 60068-2-27 (15g/11 ms/Halbsinus/1.000 Schocks; 25g /6 ms/1.000 Schocks), EN 61373

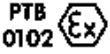

EMV-Störfestigkeit	gemäß EN 61000-6-1, -2, EN 61131-2, Schiffbereich, EN 60255-26, EN 60870-2-1, EN 61850-3, IEC 61000-6-5, IEEE 1613, VDEW: 1994
EMV-Störaussendung	gemäß EN 61000-6-3, -4, EN 61131-2, EN 60255-26, Schiffbereich, EN 60870-2-1, EN 61850-3
Beanspruchung durch Schadstoffe	gemäß IEC 60068-2-42 und IEC 60068-2-43
Zulässige Schadstoffkonzentration H <sub>2</sub> S bei einer relativen Feuchte < 75 %	10 ppm
Zulässige Schadstoffkonzentration SO <sub>2</sub> bei einer relativen Feuchte < 75 %	25 ppm

### Kaufmännische Daten




Ursprungsland	DE
GTIN	4055143649520
Zolltarifnummer	85389099990

### Zulassungen / Zertifikate

#### Ex-Zulassungen

Logo	Zulassung	Zertifikatsname
	ATEX TUEV Nord Cert GmbH	TUEV_17_ATEX_196484X
	IECEX TUEV Nord Cert GmbH	IECEX TUN 17.0005X

#### Schiff Zulassungen

Logo	Zulassung	Zertifikatsname
	ABS American Bureau of Shipping	18-HG1778162-PDA
	DNV GL Det Norske Veritas, Germanischer Lloyd	TAA00000Y7
	PRS Polski Rejestr Statków	TE/2215/880590/18

## Passende Produkte

### Stromversorgung



**Art-Nr.: 750-606/040-000**  
 Potentialeinspeisung; DC 24 V; Eigensicher; Extrem

[www.wago.com/750-606/040-000](http://www.wago.com/750-606/040-000)

### Beschriftungsmaterial



**Art-Nr.: 2009-145**  
 Mini-WSB Inline; für smartPRINTER; auf Rolle; dehnbar 5 - 5,2 mm; unbedruckt; aufrastbar

[www.wago.com/2009-145](http://www.wago.com/2009-145)



**Art-Nr.: 2009-145/000-002**  
 Mini-WSB Inline; für smartPRINTER; auf Rolle; dehnbar 5 - 5,2 mm; unbedruckt; aufrastbar

[www.wago.com/2009-145/000-002](http://www.wago.com/2009-145/000-002)



**Art-Nr.: 2009-145/000-005**  
 Mini-WSB Inline; für smartPRINTER; auf Rolle; dehnbar 5 - 5,2 mm; unbedruckt; aufrastbar

[www.wago.com/2009-145/000-005](http://www.wago.com/2009-145/000-005)



**Art-Nr.: 2009-145/000-006**  
 Mini-WSB Inline; für smartPRINTER; auf Rolle; dehnbar 5 - 5,2 mm; unbedruckt; aufrastbar

[www.wago.com/2009-145/000-006](http://www.wago.com/2009-145/000-006)



**Art-Nr.: 2009-145/000-007**  
 Mini-WSB Inline; unbedruckt; 1.700 Mini-WSB-Schilder (5 mm) auf Rolle; dehnbar 5 - 5,2 mm

[www.wago.com/2009-145/000-007](http://www.wago.com/2009-145/000-007)



**Art-Nr.: 2009-145/000-012**  
 Mini-WSB Inline; für smartPRINTER; auf Rolle; dehnbar 5 - 5,2 mm; unbedruckt; aufrastbar

[www.wago.com/2009-145/000-012](http://www.wago.com/2009-145/000-012)



**Art-Nr.: 2009-145/000-023**  
 Mini-WSB Inline; für smartPRINTER; auf Rolle; dehnbar 5 - 5,2 mm; unbedruckt; aufrastbar

[www.wago.com/2009-145/000-023](http://www.wago.com/2009-145/000-023)



**Art-Nr.: 2009-145/000-024**  
 Mini-WSB Inline; auf Rolle; dehnbar 5 - 5,2 mm; unbedruckt; aufrastbar

[www.wago.com/2009-145/000-024](http://www.wago.com/2009-145/000-024)



**Art-Nr.: 248-501**  
 Mini-WSB-Schnellbeschriftungssystem; unbedruckt; Schildchenbreite 5 mm; 10 Streifen à 10 Schilder pro Karte

[www.wago.com/248-501](http://www.wago.com/248-501)



**Art-Nr.: 248-501/000-002**  
 Mini-WSB-Beschriftungskarte; als Karte; nicht dehnbar; unbedruckt; aufrastbar

[www.wago.com/248-501/000-002](http://www.wago.com/248-501/000-002)



**Art-Nr.: 248-501/000-005**  
 Mini-WSB-Beschriftungskarte; als Karte; unbedruckt; aufrastbar

[www.wago.com/248-501/000-005](http://www.wago.com/248-501/000-005)



**Art-Nr.: 248-501/000-006**  
 Mini-WSB-Beschriftungskarte; als Karte; nicht dehnbar; unbedruckt; aufrastbar

[www.wago.com/248-501/000-006](http://www.wago.com/248-501/000-006)



**Art-Nr.: 248-501/000-007**  
Mini-WSB-Beschriftungskarte; als Karte; nicht dehnbar; unbedruckt; aufrastbar

[www.wago.com/248-501/000-007](http://www.wago.com/248-501/000-007)



**Art-Nr.: 248-501/000-012**  
Mini-WSB-Beschriftungskarte; als Karte; nicht dehnbar; unbedruckt; aufrastbar

[www.wago.com/248-501/000-012](http://www.wago.com/248-501/000-012)



**Art-Nr.: 248-501/000-017**  
Mini-WSB-Beschriftungskarte; als Karte; nicht dehnbar; unbedruckt; aufrastbar

[www.wago.com/248-501/000-017](http://www.wago.com/248-501/000-017)



**Art-Nr.: 248-501/000-023**  
Mini-WSB-Beschriftungskarte; als Karte; nicht dehnbar; unbedruckt; aufrastbar

[www.wago.com/248-501/000-023](http://www.wago.com/248-501/000-023)



**Art-Nr.: 248-501/000-024**  
Mini-WSB-Beschriftungskarte; als Karte; nicht dehnbar; unbedruckt; aufrastbar

[www.wago.com/248-501/000-024](http://www.wago.com/248-501/000-024)



**Art-Nr.: 750-103**  
Gruppenschildträger

[www.wago.com/750-103](http://www.wago.com/750-103)



**Art-Nr.: 750-107**  
Gruppenschildträger

[www.wago.com/750-107](http://www.wago.com/750-107)

#### Tragschiene



**Art-Nr.: 210-112**  
Stahltragschiene; 35 x 7,5 mm; 1 mm dick; 2 m lang; gelocht; entsprechend EN 60715; Lochbreite 25 mm; Lochabstand 36 mm

[www.wago.com/210-112](http://www.wago.com/210-112)



**Art-Nr.: 210-113**  
Stahltragschiene; 35 x 7,5 mm; 1 mm dick; 2 m lang; ungelocht; entsprechend EN 60715

[www.wago.com/210-113](http://www.wago.com/210-113)



**Art-Nr.: 210-114**  
Stahltragschiene; 35 x 15 mm; 1,5 mm dick; 2 m lang; ungelocht; ähnlich EN 60715

[www.wago.com/210-114](http://www.wago.com/210-114)



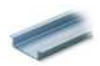
**Art-Nr.: 210-115**  
Stahltragschiene; 35 x 7,5 mm; 1 mm dick; 2 m lang; gelocht; entsprechend EN 60715; Lochbreite 18 mm; Lochabstand 25 mm

[www.wago.com/210-115](http://www.wago.com/210-115)



**Art-Nr.: 210-118**  
Stahltragschiene; 35 x 15 mm; 2,3 mm dick; 2 m lang; ungelocht; entsprechend EN 60715

[www.wago.com/210-118](http://www.wago.com/210-118)



**Art-Nr.: 210-196**  
Aluminiumtragschiene; 35 x 8,2 mm; 1,6 mm dick; 2 m lang; ungelocht; ähnlich EN 60715

[www.wago.com/210-196](http://www.wago.com/210-196)



**Art-Nr.: 210-197**  
Stahltragschiene; 35 x 15 mm; 1,5 mm dick; 2 m lang; gelocht; ähnlich EN 60715

[www.wago.com/210-197](http://www.wago.com/210-197)



**Art-Nr.: 210-198**  
Kupfertragschiene; 35 x 15 mm; 2,3 mm dick; 2 m lang; ungelocht; entsprechend EN 60715

[www.wago.com/210-198](http://www.wago.com/210-198)



**Art-Nr.: 210-504**  
Stahltragschiene; 35 x 7,5 mm; 1 mm dick; 2 m lang; gelocht; bandverzinkt; entsprechend EN 60715

[www.wago.com/210-504](http://www.wago.com/210-504)



**Art-Nr.: 210-505**  
Stahltragschiene; 35 x 7,5 mm; 1 mm dick; 2 m lang; ungelocht; bandverzinkt; entsprechend EN 60715

[www.wago.com/210-505](http://www.wago.com/210-505)

	<b>Art-Nr.: 210-506</b> Stahltragschiene; 35 x 15 mm; 1,5 mm dick; 2 m lang; ungelocht; bandverzinkt; ähnlich EN 60715	<a href="http://www.wago.com/210-506">www.wago.com/210-506</a>
--	---	--


	<b>Art-Nr.: 210-508</b> Stahltragschiene; 35 x 15 mm; 1,5 mm dick; 2 m lang; gelocht; bandverzinkt; ähnlich EN 60715	<a href="http://www.wago.com/210-508">www.wago.com/210-508</a>
--	---	--

#### Schirmanschluss


	<b>Art-Nr.: 790-108</b> Schirmklemmbügel; 11 mm breit; kontaktierbarer Schirmdurchmesser	<a href="http://www.wago.com/790-108">www.wago.com/790-108</a>
--	---	--

	<b>Art-Nr.: 790-116</b> Schirmklemmbügel; 19 mm breit; kontaktierbarer Schirmdurchmesser; 7 ... 16 mm	<a href="http://www.wago.com/790-116">www.wago.com/790-116</a>
--	--	--

	<b>Art-Nr.: 790-124</b> Schirmklemmbügel; 27 mm breit; kontaktierbarer Schirmdurchmesser; 6 mm bis 24 mm	<a href="http://www.wago.com/790-124">www.wago.com/790-124</a>
--	---	--

	<b>Art-Nr.: 790-140</b> Schirmklemmbügel; 43 mm breit; kontaktierbarer Schirmdurchmesser; 22 mm bis 40 mm	<a href="http://www.wago.com/790-140">www.wago.com/790-140</a>
--	--	--

	<b>Art-Nr.: 790-208</b> Schirmklemmbügel; 12,4 mm breit; 3 ... 8 mm	<a href="http://www.wago.com/790-208">www.wago.com/790-208</a>
--	--	--

	<b>Art-Nr.: 790-216</b> Schirmklemmbügel; 6 - 16 mm Durchmesser; 21,8 mm breit	<a href="http://www.wago.com/790-216">www.wago.com/790-216</a>
--	---	--

	<b>Art-Nr.: 790-220</b> Schirmklemmbügel; 30 mm breit; 6 ... 20 mm	<a href="http://www.wago.com/790-220">www.wago.com/790-220</a>
---	---	--

#### Downloads

##### Dokumentation

###### Datenblatt

750-486/040-000, 4AI 0/4-20mA NE43 Ex i XTR	Sep 26, 2017	PDF 212,8 kB	Download
---	--------------	-----------------	----------

###### Handbuch

4AI 0/4-20 mA, Ex i /XTR	V 1.0.0 Dec 15, 2017	PDF 2,3 MB	Download
--------------------------	-------------------------	---------------	----------

###### Ausschreibungstext

750-486/040-000	Mar 12, 2018	DOC 36,4 kB	Download
-----------------	--------------	----------------	----------

###### Weitere Informationen

Entsorgung; Elektro- und Elektronikgeräte, Verpackung	V 1.0.0 Oct 15, 2018	PDF 269,1 kB	Download
---	-------------------------	-----------------	----------

###### Systembeschreibung





Übersicht Zulassungen WAGO-I/O-SYSTEM 750	Jun 2, 2017	PDF 341,4 kB	Download
Systemhandbuch /XTR Randbedingungen und Empfehlungen zur Erhöhung der Betriebssicherheit	V 1.2.0 Jul 18, 2016	PDF 2,9 MB	Download
I/O-System – Serie 750 Ex i XTR Allgemeine Produktinformationen	Sep 29, 2017	PDF 400,5 kB	Download

## Produktfamilie

### **I/O-System – Serie 750 XTR**

I/O-System 750 XTR: Dort automatisieren, wo jedes andere System an seine Grenzen stößt – und das zuverlässig und wirtschaftlich! XTR – dieses Kürzel im Systemnamen steht für extremen Schutz vor klimatischen Einflüssen, Schwingungen, Erschütterungen und Überspannungen.

[Mehr über die Produktfamilie erfahren](#)

[Alle Produkte der Familie anzeigen](#)

Änderungen vorbehalten.

WAGO Kontakttechnik GmbH & Co. KG  
Hansastr. 27  
32423 Minden  
Telefon: +49571 887-0  
E-Mail: [info.de@wago.com](mailto:info.de@wago.com) | Web: [www.wago.com](http://www.wago.com)

Haben Sie Fragen zu unseren Produkten?  
Wir stehen Ihnen telefonisch unter +49 (571) 887-44222 gern zur Verfügung.