

Gehäuse - HC-HPR-B06-SHFH-2SSM20-EMR-BK - 1411880

Bitte beachten Sie, dass die hier angegebenen Daten dem Online-Katalog entnommen sind. Die vollständigen Informationen und Daten entnehmen Sie bitte der Anwenderdokumentation. Es gelten die Allgemeinen Nutzungsbedingungen für Internet-Downloads. (<http://phoenixcontact.de/download>)




HEAVYCON Sockelgehäuse B6, für Schraubverriegelung, Serie HPR, mit Stützen 2x M20, für erhöhte Umwelt- und EMV-Anforderungen

Ihre Vorteile

- Vibration und Schock: IEC 61373 / EN 50155, Kategorie 1, Klasse 1B



Kaufmännische Daten

Verpackungseinheit	1 STK
GTIN	 4 046356 944472
GTIN	4046356944472
Gewicht pro Stück (exklusive Verpackung)	806,000 g
Gewicht pro Stück (inklusive Verpackung)	822,000 g
Zolltarifnummer	85389099
Herkunftsland	China
Verkaufsschlüssel	D1 - Steckverbinder

Technische Daten

Maße

Höhe	100 mm
Breite	80 mm
Länge	157 mm

Umgebungsbedingungen

Schutzart Gehäuse (IP)	IP66
	IP68 (0,5 bar / 24 h)
	IP69K (ISO 20653:2013-02)
Umgebungstemperatur (Betrieb)	-40 °C ... 125 °C

Allgemein

Gehäuse - HC-HPR-B06-SHFH-2SSM20-EMR-BK - 1411880

Technische Daten

Allgemein

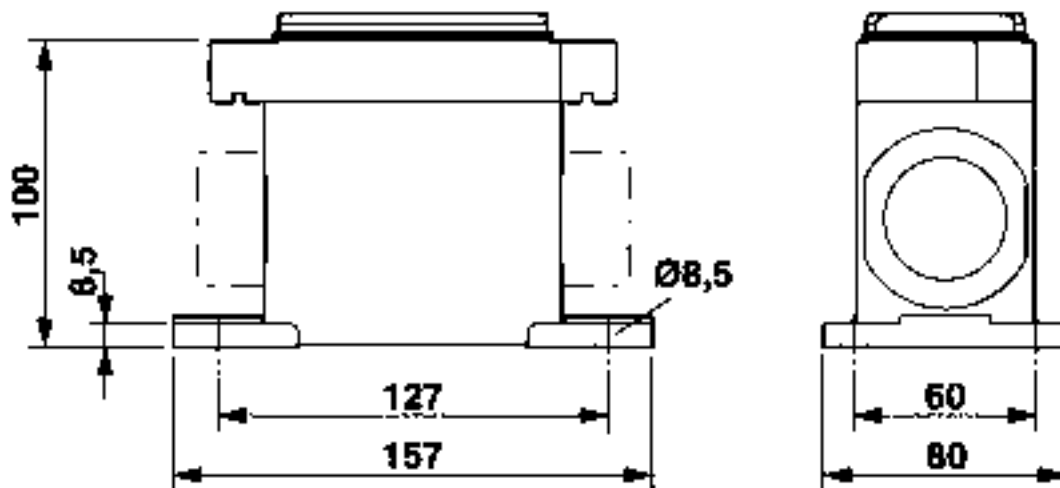
Hinweis	für Kontakteinsätze HC-B6, BB10, DD24, M
Baugröße	B6
Gehäuseart	Sockelgehäuse
Farbe	schwarz
Verriegelungsart	für Schraubverriegelung
Anzahl der Kabelabgänge	2
Kabelabgang	seitlich
Verschraubung	ohne
Art der Verschraubung	2x M20
Schutzdeckel	nein
Material Gehäuse	Aluminiumdruckguss
Material Gehäuseoberfläche	pulverbeschichtet, schwarz
Material Dichtung	NBR

Environmental Product Compliance

China RoHS	Zeitraum für bestimmungsgemäße Verwendung (EFUP): 50 Jahre
	Informationen über gefährliche Substanzen finden Sie in der Herstellererklärung unter dem Reiter "Downloads"

Zeichnungen

Maßzeichnung



Maßbild

Klassifikationen

eCl@ss

eCl@ss 10.0.1	27440202
---------------	----------

Gehäuse - HC-HPR-B06-SHFH-2SSM20-EMR-BK - 1411880

Klassifikationen

eCl@ss

eCl@ss 5.1	27261200
eCl@ss 6.0	27261200
eCl@ss 7.0	27440202
eCl@ss 8.0	27440202
eCl@ss 9.0	27440202

ETIM

ETIM 4.0	EC000437
ETIM 5.0	EC000437
ETIM 6.0	EC000437
ETIM 7.0	EC000437

UNSPSC

UNSPSC 13.2	31261501
UNSPSC 18.0	31261501
UNSPSC 19.0	31261501
UNSPSC 20.0	31261501
UNSPSC 21.0	31261501

Approbationen

Approbationen

Approbationen

EAC / DNV GL

Ex Approbationen

Approbationsdetails

EAC		RU C- DE.AI30.B.01102
-----	--	--------------------------

DNV GL		https://approvalfinder.dnvgl.com/	TAE000037S
--------	--	---	------------

Zubehör

Zubehör

Gehäuse - HC-HPR-B06-SHFH-2SSM20-EMR-BK - 1411880

Zubehör

Erweiterungsadapter

Erweiterungsadapter - ENLAR-M-KV-M20/M25 - 1647666



Erweiterungsadapter, M20 auf M25, inklusive O-Ring

Reduzieradapter

Reduzieradapter - REDUC-M-KV-M20/M16 - 1647611



Reduzieradapter, Material: Messing, vernickelt, Anschlussgewinde: M20 x 1,5, Farbe: silberfarben, mit O-Ring

Schutzdeckel

Schutzdeckel - HC-HPR-B06-BCLWH-E-BK - 1418441



Schutzdeckel B6, mit Schraubverriegelung, Material: Aluminiumdruckguss, Material Schutzdeckel: Al, Höhe: 32 mm, für erhöhte Umwelt- und EMV-Anforderungen

Verschlusschraube

Verschlusschraube - HC-M-BS-M20 - 1645846



Blindstopfen, aus Metall, Größe: M20

Vollverschraubung

Kabelverschraubung - G-INS-M20-S68N-PNES-GY - 1411125



Kabelverschraubung, Material Verschraubung: PA, Kabelaußendurchmesser 6 mm ... 12 mm, Schirmung: nein, Anschlussgewinde: M20 x 1,5, Farbe: silbergrau RAL 7001

Gehäuse - HC-HPR-B06-SHFH-2SSM20-EMR-BK - 1411880

Zubehör

Kabelverschraubung - G-INS-M20-S68N-PNES-BK - 1411133



Kabelverschraubung, Material Verschraubung: PA, Kabelaußendurchmesser 6 mm ... 12 mm, Schirmung: nein, Anschlussgewinde: M20 x 1,5, Farbe: tiefschwarz RAL 9005

Kabelverschraubung - G-INS-M20-S68N-NNES-S - 1411163



Kabelverschraubung, Material Verschraubung: Messing, vernickelt, Kabelaußendurchmesser 6 mm ... 12 mm, Schirmung: nein, Anschlussgewinde: M20 x 1,5, Farbe: silberfarben, mit O-Ring

Kabelverschraubung - HC-M-KV-M20(11-16) - 1645998



Metall-Verschraubung bis 5 bar, Gewindelänge: 6 mm, Kabeldurchmesser : 11 - 16 mm, SW 27, Verschraubung: M20

Kabelverschraubung - G-INSEC-M20-S68N-NCRS-S - 1411189



Kabelverschraubung, Material Verschraubung: Messing, vernickelt, Kabelaußendurchmesser 9 mm ... 13 mm, Schirmung: ja, Anschlussgewinde: M20 x 1,5, Farbe: silberfarben, mit O-Ring

Kabelverschraubung - HC-M-KV-Z-M20 - 1646146



Metall-Verschraubung mit Zugentlastungsschelle, Gewindelänge: 6 mm, Leitungsdichtbereich : 7,5 - 15 mm, Klemmbereich: 11 - 17 mm, SW 24, Verschraubung: M20

Gehäuse - HC-HPR-B06-SHFH-2SSM20-EMR-BK - 1411880

Zubehör

Kabelverschraubung - HC-M-KV-T-M20 - 1646188



Metall-Verschraubung mit Leitungsbiegeschutz und Zugentlastung, Gewindelänge: 6 mm, Leitungsdichtbereich : 7,5 - 15 mm, Klemmbereich: 10 - 16 mm, SW 24, Verschraubung: M20

Phoenix Contact 2020 © - all rights reserved
<http://www.phoenixcontact.com>