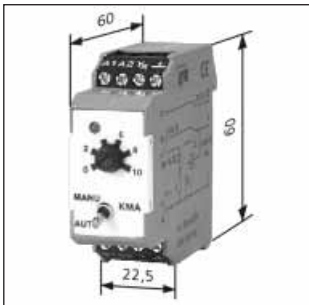


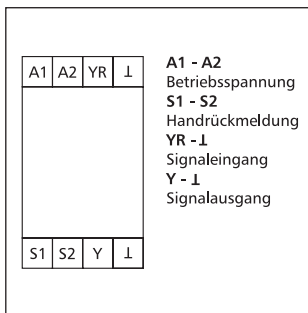
Analogwertgeber



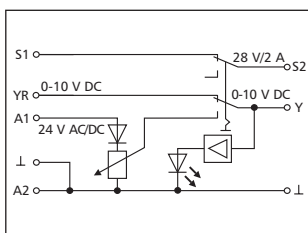
Gehäusemaße



Anschlussbild



Schaltbild



KMA-E08

- Handbedienebene mit Rückmeldung
- LED-Anzeige



Funktionsbeschreibung

Das Modul kann durch zwei Betriebsarten gesteuert werden, welche mittels integriertem zweistufigen Schalter (MANU, AUTO) umschaltbar sind. Über die externen Steuerkontaktklemmen S1 und S2 wird die Schalterstellung rückgemeldet.

Technische Daten

Eingangsseite

Nennspannung U_N	24 V AC/DC
Stromaufnahme bei 24 V AC	24 mA
bei 24 V DC	19 mA
Stromaufnahme (Eingang YR) bei 10 V DC	0,2 mA
Betriebsspannungsbereich	0,85 ... 1,2 U_N
Einschaltdauer relativ	100 %
Eingangsspannung	0 ... 10 V DC
Ausgangsspannung	0 ... 10 V DC
Ausgangszustandsanzeige	LED rot Helligkeit proportional zur Stellgröße
Schaltung AUTO/MANU	Kurzschlussfest
Betriebstemperaturbereich	- 10 °C ... + 50 °C
Lagertemperaturbereich	- 25 °C ... + 70 °C

Beschreibung

Der Analogwertgeber KMA-E08 dient als Stellgrößengeber für manuelle Stellgrößenvorgabe, z. B. Mischklappen, Ventilstellungen, Temperaturwerte usw.

Schalterstellung "MANU"

Die Stellgröße kann mittels frontseitigem Potentiometer eingestellt werden. Das Ausgangssignal 0 ... 10 V steht an der Klemme Y zur Verfügung.

Schalterstellung "AUTO"

Die Stellgröße wird ohne Veränderung über die Klemme YR an den Stellgrößen Ausgang Y durchgeschleift.

Ausgangsseite

Schaltvermögen Schalter bei ohmscher Last	28 V / 2 A AC/DC
Ausgangsstrom (Ausgang Y) in Schalterstellung "MANU"	1 mA

Gehäuse

Schutzart (DIN 40050)	Gehäuse IP50, Klemmen IP20
Bereich der relativen Luftfeuchte nach EN61812-1:	
Umgebungsstufe	3k3
Anschlussquerschnitt	2,5 mm ²
Einbaulage	beliebig
Farbe	grün
Gewicht	70 g
Gehäuseabmessung BxHxT	22,5 x 60 x 60 mm ohne Abstand
Anreihbar	

Bestellnummer

Gerät	Bestellnummer
KMA-E08 24 V AC/DC - 0 ... 10 V DC Handbedienebene: AUTO/MANU mit Rückmeldung	110 660