

IEC Gerätestecker C14 mit Filter, Sicherungshalter 1- oder 2-polig, optional mit Spannungswähler (Stufe)

Sicherungen nur bei entferntem Stecker wechselbar



Schnappmontage von Frontseite  
ohne Spannungswähler  
Schublade separat bestellen (siehe Zubehör).



Schraubmontage von Rückseite  
ohne Spannungswähler



Schraubmontage von Frontseite  
mit Spannungswähler



### Beschreibung

- Einbau in Platten:  
Schraubbefestigung von Front- oder Rückseite, Schnappbefestigung von Frontseite
- 4 Funktionen:  
Gerätestecker Schutzklasse I, Sicherungshalter für Gerätesicherungseinsätze 5 x 20 mm 1- oder 2-polig, mit oder ohne Spannungswähler (Stufenschaltung), Netzfilter in standard und medizinisch Ausführung
- Steck- oder Litzenanschlüsse

### Zulassungen

- VDE Ausweisnummer: 40004665 (FKE, FKF, FKV, FKW)
- UL Ausweisnummer: E72928 (FKE, FKF, FKV, FKW)

### Merkmale

- Rückseitige Montage für effiziente kostengünstige Einbauten
- Geeignet für Montage in innenseitig metallisierte Kunststoffgehäusen
- Die einzelnen Modul-Komponenten sind bereits verdrahtet
- Der Sicherungseinsatz kann nur bei entferntem Gerätestecker ausgetauscht werden
- Die Schublade «Finger-Grip» kann von Hand entfernt werden
- Zusätzliche Sicherheit durch den Einsatz der "Extra-Safe"-Schubladen
- Die Schublade des Sicherungshalters erfüllt die Anforderungen der Norm IEC/EN 60601-1 für medizinische Geräte
- Sicherungshalter von der Geräte-Aussenseite zugänglich
- Geeignet für den Einsatz in Geräten nach IEC 60950

### Weitere Ausführungen auf Anfrage

- Kapazität CX 100 nF

### Referenzen

- Alternativ: Version ohne Netzfilter [KEA](#)
- Alternativ: Standard Version

### Weblinks

[pdf-Datenblatt](#), [html-Datenblatt](#), [Allgemeine Produktinformationen](#), [Zulassungen](#), [CE-Konformitätserklärung](#), [RoHS](#), [CHINA-RoHS](#), [Mating Connectors](#), [e-Shop](#), [SCHURTER-Stock-Check](#), [Distributor-Stock-Check](#), [CAD-Zeichnungen](#), [Zubehör](#), [Kabelkonfektion](#), [Montageanleitung](#), [Detailanfrage zu Typ](#)

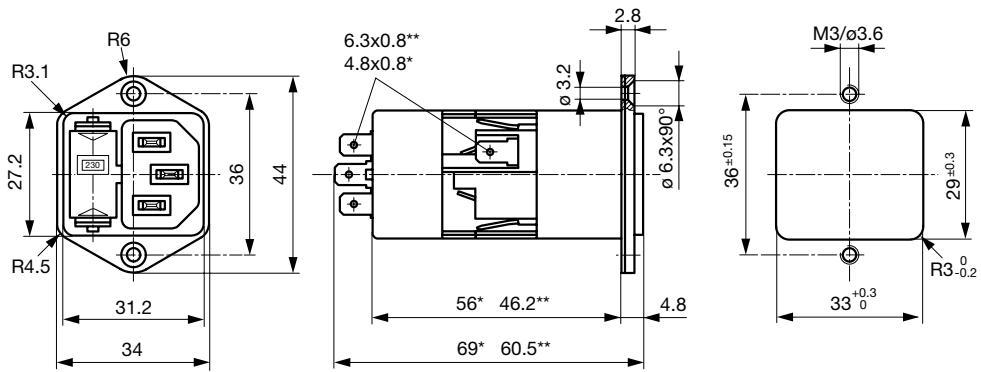
### Technische Daten

Nenndaten IEC	1 - 10A @ Tu 40 °C / 250VAC; 50Hz
Nenndaten UL/CSA	1 - 10A @ Tu 40 °C / 125VAC; 60Hz
Ableitstrom	standard < 0.5mA (250V / 60Hz) medizinisch < 5 µA (250V / 60Hz)
Spannungsfestigkeit	> 1.7kVDC zwischen L-N > 2.7kVDC zwischen L/N-PE Prüfspannung (2 sec)
Zulässige Betriebstemp.	-25 °C bis 85 °C
Klimakategorie	25/085/21 gemäss IEC 60068-1
Schutzgrad	von Frontseite IP 40 nach IEC 60529
Schutzklasse	Geeignet für Geräte der Schutzklasse I nach IEC 61140
Anschluss	Steckanschlüsse 6.3 x 0.8 mm Litze AWG18, 150 mm
Plattendicke s	Schraub: max 8mm Anzugsdrehmoment max 0.5Nm Schnapp: 0.8mm bis 3mm
Material: Gehäuse	Thermoplast, schwarz, UL 94V-0

Gerätestecker/-dose	C14 gemäss IEC 60320, UL 498, CSA C22.2 no. 42 (Für kalte Bedingungen) Stiftemperatur 70 °C, 10A, Schutzklasse I
Geräte-Sicherungshalter	1- / 2-polig, Berührungsschutzkategorie PC2 gemäss IEC 60127-6, für Gerätesicherungseinsätze 5 x 20 mm
Nennverlustleistung @ Tu 23 °C	5 x 20: 2W (1-polig)/ 1.6W (2-polig) pro Pol
Leistungsaufnahme @ Tu > 23°C	Zulässige Leistungsaufnahme bei höheren Umgebungstemp. siehe Derating-Kurven
Spannungswähler	optional, Stufen, 3-stellig
Netzfilter	Standard- und Medizinischversion, IEC 60939, IEC 60601-1, UL 1283, UL 544, EN 133 200, CSA C22.2 no. 8 <a href="#">Technische Details</a>
MTBF	> 1'700'000h nach MIL-HB-217 F

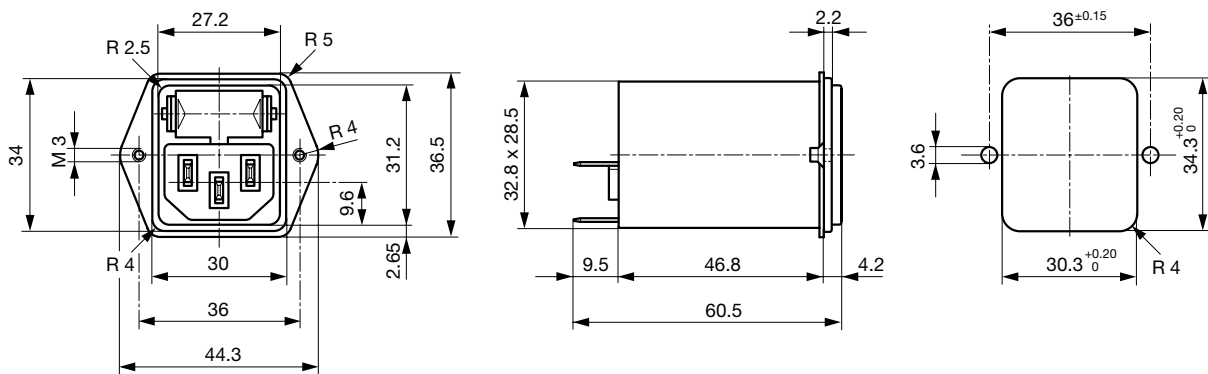
**Abmessungen**

Schraubmontage von Frontseite

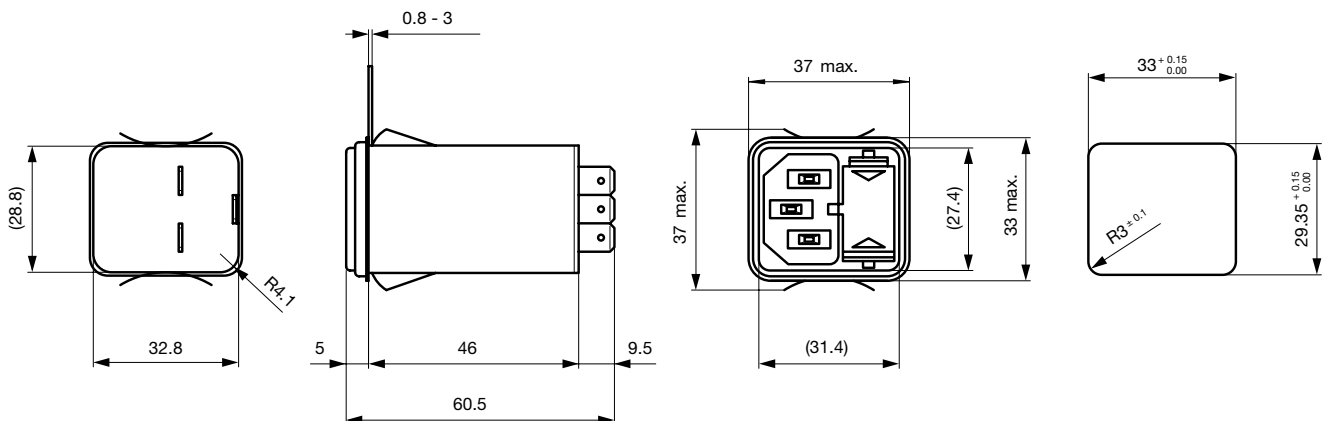


\* mit Spannungswähler  
 \*\* ohne Spannungswähler

Schraubmontage von Rückseite



Schnappmontage

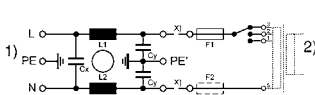


Daten der Filterkomponenten

Nennstrom [A]	Filter-Typ	Induktivitäten L [mH]	Kapazität CX [nF]	Kapazität CY [nF]	R [MΩ]
1	Standard Version	2 x 10	68	2.2	-
2	Standard Version	2 x 4	68	2.2	-
4	Standard Version	2 x 1.5	68	2.2	-
6	Standard Version	2 x 0.8	68	2.2	-
10	Standard Version	2 x 0.3	68	2.2	-
1	Medizinal Version (M5)	2 x 10	68	-	1
2	Medizinal Version (M5)	2 x 4	68	-	1
4	Medizinal Version (M5)	2 x 1.5	68	-	1
6	Medizinal Version (M5)	2 x 0.8	68	-	1
10	Medizinal Version (M5)	2 x 0.3	68	-	1
1	Medizinal Version (M80)	2 x 10	68	0.47	1
2	Medizinal Version (M80)	2 x 4	68	0.47	1
4	Medizinal Version (M80)	2 x 1.5	68	0.47	1
6	Medizinal Version (M80)	2 x 0.8	68	0.47	1
10	Medizinal Version (M80)	2 x 0.3	68	0.47	1

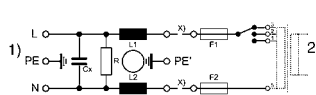
Schaltbilder

Standard Version mit Spannungswähler



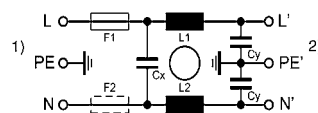
x) Externe Verbindung zu erstellen von Kunde  
1) Netz  
2) Last

Medizinalversion mit Spannungswähler



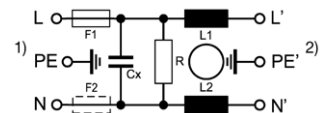
x) Externe Verbindung zu erstellen von Kunde  
1) Netz  
2) Last

Standard Version ohne Spannungswähler



1) Netz  
2) Last

Medizinalversion (M5) ohne Spannungswähler



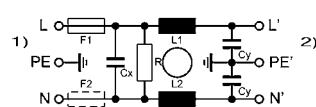
1) Netz  
2) Last

Medizinalversion (M80) mit Spannungswähler



x) Externe Verbindung zu erstellen von Kunde  
1) Netz  
2) Last

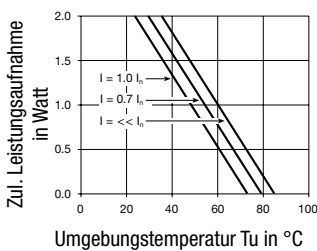
Medizinalversion (M80) ohne Spannungswähler



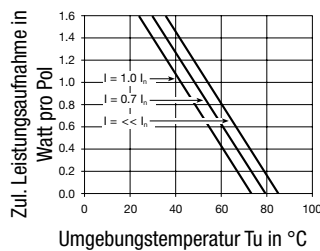
1) Netz  
2) Last

Derating Kurven

1-polig



2-polig

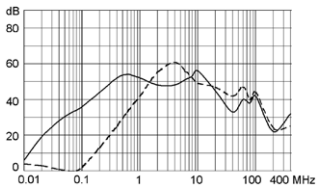


**Einfügungsdämpfungen**

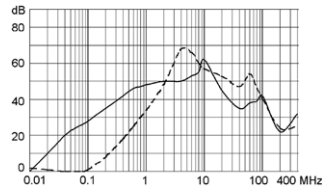
Standard Version

--- symmetrisch    — asymmetrisch

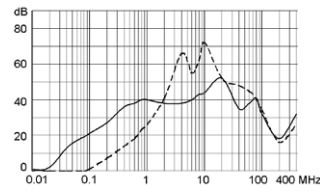
1 A



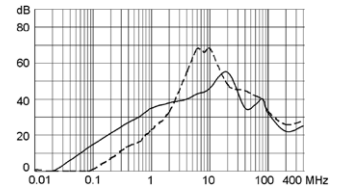
2 A



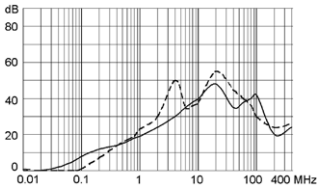
4 A



6 A

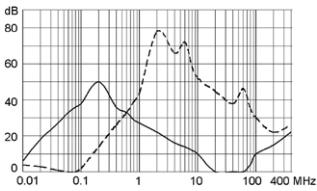


10 A

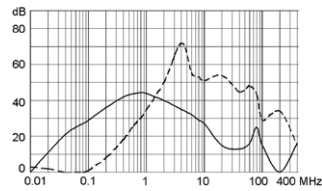


Medizinal Version (M5)

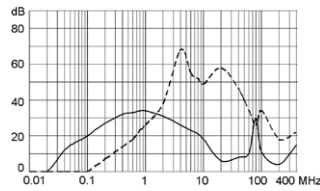
1 A



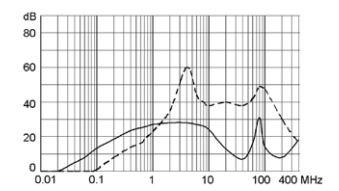
2 A



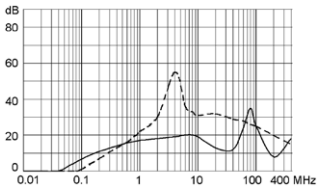
4 A



6 A

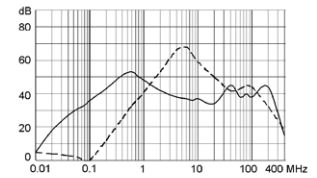


10 A

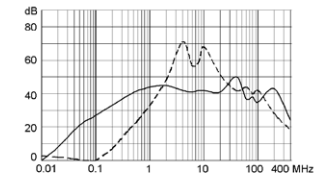


Medizinal Version (M80)

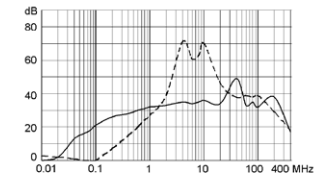
1 A



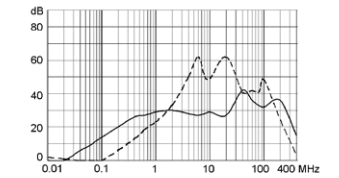
2 A



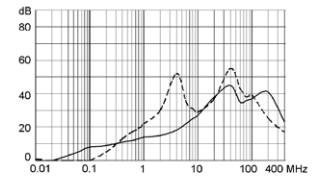
4 A



6 A



10 A



## Varianten

Schublade separat bestellen (siehe Zubehör).

Nennstrom [A]	Filter-Typ	Plattenmontage	Montage-seite	G-Sicherungshalter	Anschluss	Spannungswähler	Bestell-Nummer
1	Standard Version	Schraub	frontseitig	1-polig	Steckanschlüsse 6.3 x 0.8 mm	-	4301.5011
1	Standard Version	Schraub	frontseitig	1-polig	Steckanschlüsse 6.3 x 0.8 mm	3-stellig	4301.5051
1	Standard Version	Schraub	frontseitig	2-polig	Steckanschlüsse 6.3 x 0.8 mm	-	4301.5001
1	Standard Version	Schraub	frontseitig	2-polig	Steckanschlüsse 6.3 x 0.8 mm	3-stellig	4301.5041
1	Standard Version	Schraub	rückseitig	1-polig	Litze AWG18	-	4301.7311
1	Standard Version	Schraub	rückseitig	2-polig	Litze AWG18	-	4301.7301
1	Standard Version	Schraub	rückseitig	2-polig	Steckanschlüsse 6.3 x 0.8 mm	-	4301.7001
2	Standard Version	Schraub	frontseitig	1-polig	Steckanschlüsse 6.3 x 0.8 mm	-	4301.5012
2	Standard Version	Schraub	frontseitig	1-polig	Steckanschlüsse 6.3 x 0.8 mm	3-stellig	4301.5052
2	Standard Version	Schraub	frontseitig	2-polig	Steckanschlüsse 6.3 x 0.8 mm	-	4301.5002
2	Standard Version	Schraub	frontseitig	2-polig	Steckanschlüsse 6.3 x 0.8 mm	3-stellig	4301.5042
2	Standard Version	Schraub	rückseitig	2-polig	Steckanschlüsse 6.3 x 0.8 mm	-	4301.7002
4	Standard Version	Schraub	frontseitig	1-polig	Steckanschlüsse 6.3 x 0.8 mm	-	4301.5013
4	Standard Version	Schraub	frontseitig	1-polig	Steckanschlüsse 6.3 x 0.8 mm	3-stellig	4301.5053
4	Standard Version	Schraub	frontseitig	2-polig	Steckanschlüsse 6.3 x 0.8 mm	-	4301.5003
4	Standard Version	Schraub	frontseitig	2-polig	Steckanschlüsse 6.3 x 0.8 mm	3-stellig	4301.5043
4	Standard Version	Schraub	rückseitig	1-polig	Steckanschlüsse 6.3 x 0.8 mm	-	4301.7013
4	Standard Version	Schraub	rückseitig	2-polig	Steckanschlüsse 6.3 x 0.8 mm	-	4301.7003
6	Standard Version	Schraub	frontseitig	1-polig	Steckanschlüsse 6.3 x 0.8 mm	-	4301.5014
6	Standard Version	Schraub	frontseitig	1-polig	Steckanschlüsse 6.3 x 0.8 mm	3-stellig	4301.5054
6	Standard Version	Schraub	frontseitig	2-polig	Steckanschlüsse 6.3 x 0.8 mm	-	4301.5004
6	Standard Version	Schraub	frontseitig	2-polig	Steckanschlüsse 6.3 x 0.8 mm	3-stellig	4301.5044
6	Standard Version	Schraub	rückseitig	1-polig	Steckanschlüsse 6.3 x 0.8 mm	-	4301.7014
6	Standard Version	Schraub	rückseitig	2-polig	Steckanschlüsse 6.3 x 0.8 mm	-	4301.7004
10	Standard Version	Schraub	frontseitig	1-polig	Steckanschlüsse 6.3 x 0.8 mm	-	4301.5015
10	Standard Version	Schraub	frontseitig	1-polig	Steckanschlüsse 6.3 x 0.8 mm	3-stellig	4301.5055
10	Standard Version	Schraub	frontseitig	2-polig	Steckanschlüsse 6.3 x 0.8 mm	-	4301.5005
10	Standard Version	Schraub	frontseitig	2-polig	Steckanschlüsse 6.3 x 0.8 mm	3-stellig	4301.5045
10	Standard Version	Schraub	rückseitig	1-polig	Steckanschlüsse 6.3 x 0.8 mm	-	4301.7015
10	Standard Version	Schraub	rückseitig	2-polig	Steckanschlüsse 6.3 x 0.8 mm	-	4301.7005
1	Standard Version	Schnapp	frontseitig	1-polig	Steckanschlüsse 6.3 x 0.8 mm	-	4301.6011
1	Standard Version	Schnapp	frontseitig	2-polig	Steckanschlüsse 6.3 x 0.8 mm	-	4301.6001
2	Standard Version	Schnapp	frontseitig	1-polig	Steckanschlüsse 6.3 x 0.8 mm	-	4301.6012
2	Standard Version	Schnapp	frontseitig	2-polig	Steckanschlüsse 6.3 x 0.8 mm	-	4301.6002
4	Standard Version	Schnapp	frontseitig	1-polig	Steckanschlüsse 6.3 x 0.8 mm	-	4301.6013
4	Standard Version	Schnapp	frontseitig	2-polig	Steckanschlüsse 6.3 x 0.8 mm	-	4301.6003
6	Standard Version	Schnapp	frontseitig	1-polig	Steckanschlüsse 6.3 x 0.8 mm	-	4301.6014
6	Standard Version	Schnapp	frontseitig	2-polig	Steckanschlüsse 6.3 x 0.8 mm	-	4301.6004
10	Standard Version	Schnapp	frontseitig	1-polig	Steckanschlüsse 6.3 x 0.8 mm	-	4301.6015
10	Standard Version	Schnapp	frontseitig	2-polig	Steckanschlüsse 6.3 x 0.8 mm	-	4301.6005
1	Medizinal Version (M5)	Schraub	frontseitig	2-polig	Steckanschlüsse 6.3 x 0.8 mm	3-stellig	4301.5241
1	Medizinal Version (M5)	Schraub	rückseitig	2-polig	Steckanschlüsse 6.3 x 0.8 mm	-	4301.7201
2	Medizinal Version (M5)	Schraub	frontseitig	2-polig	Steckanschlüsse 6.3 x 0.8 mm	3-stellig	4301.5243
2	Medizinal Version (M5)	Schraub	rückseitig	2-polig	Steckanschlüsse 6.3 x 0.8 mm	-	4301.7203
4	Medizinal Version (M5)	Schraub	frontseitig	2-polig	Steckanschlüsse 6.3 x 0.8 mm	3-stellig	4301.5245
4	Medizinal Version (M5)	Schraub	rückseitig	2-polig	Steckanschlüsse 6.3 x 0.8 mm	-	4301.7205
6	Medizinal Version (M5)	Schraub	frontseitig	1-polig	Steckanschlüsse 6.3 x 0.8 mm	-	4301.5217
6	Medizinal Version (M5)	Schraub	frontseitig	2-polig	Steckanschlüsse 6.3 x 0.8 mm	3-stellig	4301.5247
6	Medizinal Version (M5)	Schraub	rückseitig	2-polig	Steckanschlüsse 6.3 x 0.8 mm	-	4301.7207
10	Medizinal Version (M5)	Schraub	frontseitig	2-polig	Steckanschlüsse 6.3 x 0.8 mm	-	4301.5209
10	Medizinal Version (M5)	Schraub	rückseitig	2-polig	Steckanschlüsse 6.3 x 0.8 mm	-	4301.7209
1	Medizinal Version (M5)	Schnapp	frontseitig	2-polig	Steckanschlüsse 6.3 x 0.8 mm	-	4301.6201
2	Medizinal Version (M5)	Schnapp	frontseitig	2-polig	Steckanschlüsse 6.3 x 0.8 mm	-	4301.6203
4	Medizinal Version (M5)	Schnapp	frontseitig	2-polig	Steckanschlüsse 6.3 x 0.8 mm	-	4301.6205

Nennstrom [A]	Filter-Typ	Plattenmontage	Montage-seite	G-Sicherungshalter	Anschluss	Spannungswähler	Bestell-Nummer
6	Medizinal Version (M5)	Schnapp	frontseitig	2-polig	Steckanschlüsse 6.3 x 0.8 mm	-	4301.6207
1	Medizinal Version (M80)	Schraub	rückseitig	2-polig	Steckanschlüsse 6.3 x 0.8 mm	-	4301.7202
2	Medizinal Version (M80)	Schraub	frontseitig	2-polig	Steckanschlüsse 6.3 x 0.8 mm	3-stellig	4301.5244
2	Medizinal Version (M80)	Schraub	rückseitig	2-polig	Steckanschlüsse 6.3 x 0.8 mm	-	4301.7204
4	Medizinal Version (M80)	Schraub	frontseitig	2-polig	Steckanschlüsse 6.3 x 0.8 mm	-	4301.5206
4	Medizinal Version (M80)	Schraub	rückseitig	2-polig	Steckanschlüsse 6.3 x 0.8 mm	-	4301.7206
6	Medizinal Version (M80)	Schraub	rückseitig	2-polig	Steckanschlüsse 6.3 x 0.8 mm	-	4301.7208
10	Medizinal Version (M80)	Schraub	rückseitig	2-polig	Steckanschlüsse 6.3 x 0.8 mm	-	4301.7200
4	Medizinal Version (M80)	Schnapp	frontseitig	2-polig	Steckanschlüsse 6.3 x 0.8 mm	-	4301.6206

Litzenlänge: 150 mm

**Verpackungseinheit** 10 ST

### Zwingend erforderliches Zubehör

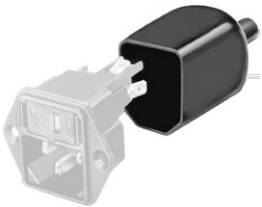
#### Beschreibung



#### Sicherungsschublade 2

Sicherungsschublade mit und ohne Spannungswählereinsatz

### Zubehör



#### Diverse Abdeckung

Rückseitige Schutzabdeckung



#### Kabelkonfektionierung

Kabelbaum für SCHURTER-Produkte



#### Sicherungsbügel

Auszugssicherung für Kabelstecker

## Passende Dosen

## Kategorie / Beschreibung

## Anschlussleitung Übersicht komplett



Anschlussleitung mit IEC Gerätesteckdose C13, abgewinkelt	0311
Anschlussleitung mit IEC Gerätesteckdose C13, abgewinkelt	3011
Anschlussleitung mit IEC Gerätesteckdose C13, abgewinkelt	3012
Anschlussleitung mit IEC Gerätesteckdose C13, abgewinkelt	3013
Anschlussleitung mit IEC Gerätesteckdose C13	3020
Anschlussleitung weitere Typen zu KFA	...

## Geräteeinbausteckdose Übersicht komplett



IEC Geräteeinbausteckdose F, Schraubmontage, frontseitig, Lötanschluss	4787
IEC Geräteeinbausteckdose F, Schnappmontage, frontseitig, Löt- oder Steckanschluss	4788
IEC Geräteeinbausteckdose F oder H, Schraubmontage, frontseitig, Löt-, PCB- oder Steckanschluss	5091
IEC Geräteeinbausteckdose F oder H, Schraubmontage, frontseitig, Löt- oder Steckanschluss	5092
Geräteeinbausteckdose weitere Typen zu KFA	...

## Gerätesteckdose Übersicht komplett



IEC Gerätesteckdose C15 für Kabelmontage, gerade	0101
IEC Gerätesteckdose C15A für Kabelmontage, gerade	0102
IEC Gerätesteckdose C15A für Kabelmontage, gerade	0102-G
IEC Gerätesteckdose C15A für Kabelmontage, abgewinkelt	0112
IEC Gerätesteckdose C13 für Kabelmontage, abgewinkelt	4012
Gerätesteckdose weitere Typen zu KFA	...