

XTV 16 - Durchgangsklemme

1329672

<https://www.phoenixcontact.com/de/produkte/1329672>

Bitte beachten Sie, dass die in diesem PDF-Dokument angezeigten Daten aus unserem Online-Katalog generiert wurden. Bitte finden Sie die vollständigen Daten in der Benutzer-Dokumentation. Es gelten unsere Allgemeinen Nutzungsbedingungen für Downloads.



Durchgangsklemme, Nennspannung: 1000 V, Nennstrom: 76 A, Anzahl der Anschlüsse: 2, Polzahl: 1, Anschlussart: Push-X-Anschluss, Bemessungsquerschnitt: 16 mm², Querschnitt: 2,5 mm² - 25 mm², Montageart: NS 35/7,5, NS 35/15, Farbe: grau

Ihre Vorteile

- Schneller, kraftloser Leiteranschluss für alle Leiterarten aufgrund der vorgespannten Kontaktfeder
- Hohe Flexibilität bei der Leitereinführung ermöglicht den einfachen Anschluss von Leitern mit oder ohne Aderendhülse
- Übersichtlicher Leiteranschluss durch die seitliche Anschlussrichtung und der eindeutigen Pusherposition
- Einfache Informationsbeschaffung – Der QR-Code auf der Klemme liefert alle wichtigen Informationen zum Produkt
- Reihenklemmen mit Push-X-Anschluss sind Teil des COMPLETE line-Systems

Kaufmännische Daten

| | |
|--|--------------------|
| Artikelnummer | 1329672 |
| Verpackungseinheit | 50 Stück |
| Mindestbestellmenge | 50 Stück |
| Verkaufsschlüssel | A1 - Reihenklemmen |
| Produktschlüssel | BE2511 |
| GTIN | 4063151624910 |
| Gewicht pro Stück (inklusive Verpackung) | 44 g |
| Gewicht pro Stück (exklusive Verpackung) | 44 g |
| Zolltarifnummer | 85369010 |
| Ursprungsland | CN |

Technische Daten

Artikeleigenschaften

| | |
|-----------------------|------------------|
| Produkttyp | Durchgangsklemme |
| Polzahl | 1 |
| Anwendungsbereich | Bahnindustrie |
| | Maschinenbau |
| | Anlagenbau |
| Anzahl der Anschlüsse | 2 |
| Anzahl der Reihen | 1 |

Isolationseigenschaften

| | |
|------------------------|-----|
| Überspannungskategorie | III |
| Verschmutzungsgrad | 3 |

Elektrische Eigenschaften

| | |
|--|--------|
| Maximale Verlustleistung bei Nennbedingung | 2,43 W |
|--|--------|

Anschlussdaten

| | |
|--|---|
| Anzahl der Anschlüsse pro Etage | 2 |
| Nennquerschnitt | 16 mm ² |
| Abisolierlänge | 18 mm ... 20 mm |
| Lehrdorn | A7 |
| | B6 |
| Anschluss gemäß Norm | IEC 60947-7-1 |
| Leiterquerschnitt starr | 2,5 mm ² ... 25 mm ² |
| Leiterquerschnitt AWG | 12 ... 4 (umgerechnet nach IEC) |
| Leiterquerschnitt flexibel | 4 mm ² ... 25 mm ² |
| Leiterquerschnitt flexibel [AWG] | 10 ... 4 (umgerechnet nach IEC) |
| Leiterquerschnitt flexibel (Aderendhülse ohne Kunststoffhülse) | 2,5 mm ² ... 16 mm ² |
| Leiterquerschnitt flexibel (Aderendhülse mit Kunststoffhülse) | 2,5 mm ² ... 16 mm ² |
| 2 Leiter gleichen Querschnitts flexibel m. TWIN-Aderendhülse mit Kunststoffhülse | 1,5 mm ² ... 10 mm ² |
| Nennstrom | 76 A |
| Belastungsstrom maximal | 85 A (bei 25 mm ² Leiterquerschnitt starr) |
| Nennspannung | 1000 V |
| Nennquerschnitt | 16 mm ² |

Maße

| | |
|----------------|---------|
| Breite | 12,2 mm |
| Höhe | 49,8 mm |
| Höhe NS 35/15 | 58,8 mm |
| Höhe NS 35/7,5 | 51,3 mm |
| Länge | 77,2 mm |

XTV 16 - Durchgangsklemme



1329672

<https://www.phoenixcontact.com/de/produkte/1329672>

Materialangaben

| | |
|---|-------------|
| Farbe | grau |
| Brennbarkeitsklasse nach UL 94 | V0 |
| Isolierstoffgruppe | I |
| Isolierstoff | PA |
| Statischer Isolierstoffeinsatz in Kälte | -60 °C |
| Relativer Isolierstoff Temperatur Index (Elec., UL 746 B) | 130 °C |
| Brandschutz für Schienenfahrzeuge (DIN EN 45545-2) R22 | HL 1 - HL 3 |
| Brandschutz für Schienenfahrzeuge (DIN EN 45545-2) R23 | HL 1 - HL 3 |
| Brandschutz für Schienenfahrzeuge (DIN EN 45545-2) R24 | HL 1 - HL 3 |
| Brandschutz für Schienenfahrzeuge (DIN EN 45545-2) R26 | HL 1 - HL 3 |
| Oberflächen Flammbarkeit NFPA 130 (ASTM E 162) | bestanden |
| Spezifisch optische Rauchgasdichte NFPA 130 (ASTM E 662) | bestanden |
| Rauchgastoxizität NFPA 130 (SMP 800C) | bestanden |

Elektrische Prüfungen

Stoßspannungsprüfung

| | |
|-----------------------|-------------------|
| Prüfspannung Sollwert | 9,8 kV |
| Ergebnis | Prüfung bestanden |

Erwärmungsprüfung

| | |
|--|--------------------------------|
| Anforderung Erwärmungsprüfung | Temperaturerhöhung ≤ 45 K |
| Ergebnis | Prüfung bestanden |
| Kurzzeitstromfestigkeit 16 mm ² | 1,92 kA |
| Ergebnis | Prüfung bestanden |

Betriebsfrequente Spannungsfestigkeit

| | |
|-----------------------|-------------------|
| Prüfspannung Sollwert | 2,2 kV |
| Ergebnis | Prüfung bestanden |

Mechanische Eigenschaften

Mechanische Daten

| | |
|-------------------|----|
| Offene Seitenwand | Ja |
|-------------------|----|

Mechanische Prüfungen

Mechanische Festigkeit

| | |
|----------|-------------------|
| Ergebnis | Prüfung bestanden |
|----------|-------------------|

Befestigung auf dem Träger

| | |
|---------------------------------|-------------------|
| Tragschiene/Befestigungsauflage | NS 35 |
| Ergebnis | Prüfung bestanden |

Prüfung auf Leiterbeschädigung und Lockerung

| | |
|--------------------------|---------|
| Rotationsgeschwindigkeit | 9 U/min |
|--------------------------|---------|

XTV 16 - Durchgangsklemme



1329672

<https://www.phoenixcontact.com/de/produkte/1329672>

| | |
|---------------------------|------------------------------|
| Umdrehungen | 135 |
| Leiterquerschnitt/Gewicht | 2,5 mm ² / 0,7 kg |
| | 16 mm ² / 2,9 kg |
| | 25 mm ² / 4,5 kg |
| Ergebnis | Prüfung bestanden |

Umwelt- und Lebensdauerbedingungen

Alterung

| | |
|------------------|-------------------|
| Temperaturzyklen | 192 |
| | 192 |
| | 192 |
| | 192 |
| | 192 |
| | 192 |
| Ergebnis | Prüfung bestanden |
| | Prüfung bestanden |
| | Prüfung bestanden |
| | Prüfung bestanden |
| | Prüfung bestanden |
| | Prüfung bestanden |

Nadelflammenprüfung

| | |
|--------------|-------------------|
| Einwirkdauer | 30 s |
| Ergebnis | Prüfung bestanden |

Schwingen/Breitbandrauschen

| | |
|--------------------|---|
| Prüfspezifikation | DIN EN 50155 (VDE 0115-200):2018-05 |
| Spektrum | Lebensdauerprüfung Kategorie 2, am Drehgestell angebaut |
| Frequenz | $f_1 = 5 \text{ Hz}$ bis $f_2 = 250 \text{ Hz}$ |
| ASD-Pegel | 6,12 (m/s ²) ² /Hz |
| Beschleunigung | 3,12g |
| Prüfdauer je Achse | 5 h |
| Prüfrichtungen | X-, Y- und Z-Achse |
| Ergebnis | Prüfung bestanden |

Schocken

| | |
|--------------------------------|-------------------------------------|
| Prüfspezifikation | DIN EN 50155 (VDE 0115-200):2018-05 |
| Schockform | Halbsinus |
| Beschleunigung | 30g |
| Schockdauer | 18 ms |
| Anzahl der Schocks je Richtung | 3 |
| Prüfrichtungen | X-, Y- und Z-Achse (pos. und neg.) |
| Ergebnis | Prüfung bestanden |

Umgebungsbedingungen

XTV 16 - Durchgangsklemme



1329672

<https://www.phoenixcontact.com/de/produkte/1329672>

| | |
|---|---|
| Umgebungstemperatur (Betrieb) | -60 °C ... 105 °C (max. kurzzeitige Betriebstemperatur siehe RTI Elec.) |
| Umgebungstemperatur (Lagerung/Transport) | -25 °C ... 60 °C (für kurze Zeit, nicht über 24 h, -60 °C bis +70 °C) |
| Umgebungstemperatur (Montage) | -5 °C ... 70 °C |
| Umgebungstemperatur (Betätigung) | -5 °C ... 70 °C |
| Zulässige Luftfeuchtigkeit (Lagerung/Transport) | 30 % ... 70 % |

Normen und Bestimmungen

| | |
|----------------------|---------------|
| Anschluss gemäß Norm | IEC 60947-7-1 |
|----------------------|---------------|

Montage

| | |
|------------|-----------|
| Montageart | NS 35/7,5 |
| | NS 35/15 |

XTV 16 - Durchgangsklemme

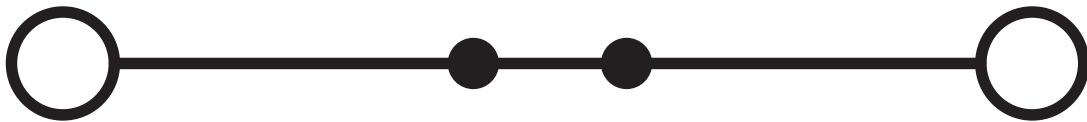
1329672

<https://www.phoenixcontact.com/de/produkte/1329672>



Zeichnungen

Schaltplan



XTV 16 - Durchgangsklemme



1329672

<https://www.phoenixcontact.com/de/produkte/1329672>

Zulassungen



cULus Recognized
Zulassungs-ID: E60425



CSA
Zulassungs-ID: 13631

| | Nennspannung U_N | Nennstrom I_N | Querschnitt AWG | Querschnitt mm^2 |
|------------|--------------------|-----------------|-----------------|---------------------------|
| Usegroup B | | | | |
| | 600 V | 75 A | 10 - 4 | - |
| Usegroup C | | | | |
| | 600 V | 75 A | 10 - 4 | - |



cULus Recognized
Zulassungs-ID: E60425

XTV 16 - Durchgangsklemme



1329672

<https://www.phoenixcontact.com/de/produkte/1329672>

Klassifikationen

ECLASS

| | |
|-------------|----------|
| ECLASS-11.0 | 27141120 |
| ECLASS-13.0 | 27250101 |

ETIM

| | |
|----------|----------|
| ETIM 8.0 | EC000897 |
|----------|----------|

UNSPSC

| | |
|-------------|----------|
| UNSPSC 21.0 | 39121400 |
|-------------|----------|

XTV 16 - Durchgangsklemme

1329672

<https://www.phoenixcontact.com/de/produkte/1329672>



Zubehör



Hinweis: Die Verwendung einiger der unten aufgeführten Zubehörteile kann dieses Produkt einschränken.

FBS 2-12 - Steckbrücke

3005950

<https://www.phoenixcontact.com/de/produkte/3005950>



Steckbrücke, Rastermaß: 12 mm, Polzahl: 2, Farbe: rot



Strombelastbarkeit maximal: 76 A

RB ST 16-1,5/S - Reduzierbrücke

3213254

<https://www.phoenixcontact.com/de/produkte/3213254>



Reduzierbrücke, Rastermaß: 10 mm, Polzahl: 2, Länge: 37 mm, Farbe: rot

XTV 16 - Durchgangsklemme

1329672

<https://www.phoenixcontact.com/de/produkte/1329672>



RB ST 16-(2,5/4) - Reduzierbrücke

3030886

<https://www.phoenixcontact.com/de/produkte/3030886>



Reduzierbrücke, Rastermaß: 11 mm, Polzahl: 2, Länge: 37 mm, Farbe: rot

RB 35-16 - Reduzierbrücke

3032169

<https://www.phoenixcontact.com/de/produkte/3032169>



Reduzierbrücke, Rastermaß: 14 mm, Polzahl: 2, Farbe: rot

XTV 16 - Durchgangsklemme

1329672

<https://www.phoenixcontact.com/de/produkte/1329672>



RB 16-6 - Reduzierbrücke

3047072

<https://www.phoenixcontact.com/de/produkte/3047072>



Reduzierbrücke, Rastermaß: 12,2 mm, Polzahl: 2, Farbe: rot

SZF 1-0,6X3,5 - Schraubendreher

1204517

<https://www.phoenixcontact.com/de/produkte/1204517>



Betätigungswerkzeug, für ST-Klemmen, auch als Schlitz-Schraubendreher geeignet, Größe: 0,6 x 3,5 x 100 mm, 2-Komponentengriff, mit Abrollschutz

XTV 16 - Durchgangsklemme

1329672

<https://www.phoenixcontact.com/de/produkte/1329672>



D-XTV 16 - Abschlussdeckel

1329675

<https://www.phoenixcontact.com/de/produkte/1329675>

Abschlussdeckel, Länge: 77,2 mm, Breite: 2,2 mm, Höhe: 43,6 mm, Farbe: grau



SZF 3-1,0X5,5 - Schraubendreher

1206612

<https://www.phoenixcontact.com/de/produkte/1206612>

Betätigungswerkzeug, für ST-Klemmen, auch als Schlitz-Schraubendreher geeignet, Größe: 1,0x5,5x150mm, 2-Komponentengriff, mit Abrollschutz



XTV 16 - Durchgangsklemme

1329672

<https://www.phoenixcontact.com/de/produkte/1329672>



AI 4 -18 GY - Aderendhülse

3200593

<https://www.phoenixcontact.com/de/produkte/3200593>



Aderendhülse, Hülsenlänge: 18 mm, Länge: 26 mm, Farbe: grau

AI 6 -18 YE - Aderendhülse

3200603

<https://www.phoenixcontact.com/de/produkte/3200603>



Aderendhülse, Hülsenlänge: 18 mm, Länge: 26 mm, Farbe: gelb

XTV 16 - Durchgangsklemme

1329672

<https://www.phoenixcontact.com/de/produkte/1329672>



AI 10 -18 RD - Aderendhülse

3200616

<https://www.phoenixcontact.com/de/produkte/3200616>



Aderendhülse, Hülsenlänge: 18 mm, Länge: 28 mm, Farbe: rot

AI 16 -18 BU - Aderendhülse

3200629

<https://www.phoenixcontact.com/de/produkte/3200629>



Aderendhülse, Hülsenlänge: 18 mm, Länge: 28 mm, Farbe: blau

XTV 16 - Durchgangsklemme

1329672

<https://www.phoenixcontact.com/de/produkte/1329672>



CUTFOX 12 - Kabelschneidwerkzeug

1212128

<https://www.phoenixcontact.com/de/produkte/1212128>



Kabelschneider, für Kupfer und Aluminium bis 12 mm Durchmesser (bis 35 mm²)

CUTFOX 18 - Kabelschneidwerkzeug

1212129

<https://www.phoenixcontact.com/de/produkte/1212129>



Kabelschneider, abgewinkelt, für Kupfer und Aluminium bis 18 mm Durchmesser (bis 50 mm²)

XTV 16 - Durchgangsklemme

1329672

<https://www.phoenixcontact.com/de/produkte/1329672>



WIREFOX-E 10 - Abisolierwerkzeug

1212706

<https://www.phoenixcontact.com/de/produkte/1212706>



Abisolierwerkzeug, für Leitungen und Leiter von 0,02 - 10 mm², selbstjustierend, Abisolierlänge bis 18 mm, Schneidvermögen bis 10 mm² flexibel /1,5 mm² starr, Abisoliermesser austauschbar

WIREFOX 10 - Abisolierwerkzeug

1212150

<https://www.phoenixcontact.com/de/produkte/1212150>



Abisolierwerkzeug, für Leitungen und Leiter von 0,02 - 10 mm², selbstjustierend, Abisolierlänge bis 18 mm, Schneidvermögen bis 10 mm² flexibel /1,5 mm² starr, Abisoliermesser austauschbar

XTV 16 - Durchgangsklemme

1329672

<https://www.phoenixcontact.com/de/produkte/1329672>



WIREFOX-E 16 - Abisolierwerkzeug

1212707

<https://www.phoenixcontact.com/de/produkte/1212707>



Abisolierwerkzeug, für Leitungen und Leiter von 4 - 16 mm², selbstjustierend, Abisolierlänge bis 18 mm, Schneidvermögen bis 10 mm² flexibel /1,5 mm² starr, Abisoliermesser austauschbar

WIREFOX 16 - Abisolierwerkzeug

1212155

<https://www.phoenixcontact.com/de/produkte/1212155>



Abisolierwerkzeug, für Leitungen und Leiter von 4 - 16 mm², selbstjustierend, Abisolierlänge bis 18 mm, Schneidvermögen bis 10 mm² flexibel /1,5 mm² starr, Abisoliermesser austauschbar

XTV 16 - Durchgangsklemme

1329672

<https://www.phoenixcontact.com/de/produkte/1329672>



CRIMPFOX DUO 16S - Presszange

1202877

<https://www.phoenixcontact.com/de/produkte/1202877>



Presszange, Kontaktart: isolierte und unisolierte Aderendhülsen, Normen/Bestimmungen: DIN 46228-1, DIN 46228-4, UL 486F, Form A, E, F, Querschnitt min.: $0,14 \text{ mm}^2$, Querschnitt max.: 16 mm^2 , für TWIN Aderendhülsen bis $2 \times 6 \text{ mm}^2$, automatische Querschnittsanpassung, drehbares Gesenk, seitliche und frontale Einführung, Verpressung: quadratisch

CRIMPFOX 25R - Presszange

1212039

<https://www.phoenixcontact.com/de/produkte/1212039>



Presszange, für Aderendhülsen ohne Isolierkragen nach DIN 46228 Teil 1 und Aderendhülsen mit Isolierkragen nach DIN 46228 Teil 4, $10 \text{ mm}^2 \dots 25 \text{ mm}^2$, seitliche Einführung, WM-Crimp

XTV 16 - Durchgangsklemme

1329672

<https://www.phoenixcontact.com/de/produkte/1329672>



CRIMPFOX 16R TWIN - Presszange

1212845

<https://www.phoenixcontact.com/de/produkte/1212845>



Presszange, für TWIN Aderendhülsen nach UL 486F, drei gekennzeichnete Gesenkstationen, Zwangssperre entriegelbar, seitliche Einführung

NS 35/ 7,5 PERF 2000MM - Tragschiene gelocht

0801733

<https://www.phoenixcontact.com/de/produkte/0801733>



Tragschiene gelocht, nach EN 60715, Material: Stahl, verzinkt, dickschichtpassiviert, Standardprofil, Farbe: silber, Verpackungsvariante mit 25 Stück (50 m)

XTV 16 - Durchgangsklemme

1329672

<https://www.phoenixcontact.com/de/produkte/1329672>



NS 35/ 7,5 UNPERF 2000MM - Tragschiene ungelocht

0801681

<https://www.phoenixcontact.com/de/produkte/0801681>



Tragschiene ungelocht, nach EN 60715, Material: Stahl, verzinkt, dickschichtpassiviert, Standardprofil, Farbe: silberfarben, Verpackungsvariante mit 25 Stück (50 m)

NS 35/ 7,5 WH PERF 2000MM - Tragschiene gelocht

1204119

<https://www.phoenixcontact.com/de/produkte/1204119>



Tragschiene gelocht, nach EN 60715, Material: Stahl, verzinkt, weiß-passiviert, Standardprofil, Farbe: silberfarben, Verpackungsvariante mit 25 Stück (50 m)

XTV 16 - Durchgangsklemme

1329672

<https://www.phoenixcontact.com/de/produkte/1329672>



NS 35/ 7,5 WH UNPERF 2000MM-VPE 10 - Tragschiene ungelocht

1204122

<https://www.phoenixcontact.com/de/produkte/1204122>



Tragschiene ungelocht, nach EN 60715, Material: Stahl, verzinkt, weißpassiviert, Standardprofil, Farbe: silberfarben, Verpackungsvariante mit 10 Stück (20 m)

NS 35/ 7,5 AL UNPERF 2000MM - Tragschiene ungelocht

0801704

<https://www.phoenixcontact.com/de/produkte/0801704>



Tragschiene ungelocht, nach EN 60715, Material: Aluminium, unbeschichtet, Standardprofil, Farbe: silberfarben, Verpackungsvariante mit 25 Stück (50 m)

XTV 16 - Durchgangsklemme

1329672

<https://www.phoenixcontact.com/de/produkte/1329672>



NS 35/ 7,5 ZN PERF 2000MM - Tragschiene gelocht

1206421

<https://www.phoenixcontact.com/de/produkte/1206421>



Tragschiene gelocht, nach EN 60715, Material: Stahl, verzinkt, Standardprofil, Farbe: silberfarben, Verpackungsvariante mit 25 Stück (50 m)

NS 35/ 7,5 ZN UNPERF 2000MM - Tragschiene ungelocht

1206434

<https://www.phoenixcontact.com/de/produkte/1206434>



Tragschiene ungelocht, nach EN 60715, Material: Stahl, verzinkt, Standardprofil, Farbe: silberfarben, Verpackungsvariante mit 25 Stück (50 m)

XTV 16 - Durchgangsklemme

1329672

<https://www.phoenixcontact.com/de/produkte/1329672>



NS 35/ 7,5 CU UNPERF 2000MM-VPE 10 - Tragschiene ungelocht

0801762

<https://www.phoenixcontact.com/de/produkte/0801762>



Tragschiene ungelocht, nach EN 60715, Material: Kupfer, unbeschichtet, Standardprofil, Farbe: kupferfarben, Verpackungsvariante mit 10 Stück (20 m)

NS 35/ 7,5 CAP - Endkappe

1206560

<https://www.phoenixcontact.com/de/produkte/1206560>

Tragschienenabschlussstück, für Tragschiene NS 35/7,5



XTV 16 - Durchgangsklemme

1329672

<https://www.phoenixcontact.com/de/produkte/1329672>



NS 35/15 PERF 2000MM - Tragschiene gelocht

1201730

<https://www.phoenixcontact.com/de/produkte/1201730>



Tragschiene gelocht, ähnlich EN 60715, Material: Stahl, verzinkt, dickschichtpassiviert, Standardprofil, Farbe: silberfarben, Verpackungsvariante mit 25 Stück (50 m)

NS 35/15 UNPERF 2000MM - Tragschiene ungelocht

1201714

<https://www.phoenixcontact.com/de/produkte/1201714>



Tragschiene ungelocht, ähnlich EN 60715, Material: Stahl, verzinkt, dickschichtpassiviert, Standardprofil, Farbe: silberfarben, Verpackungsvariante mit 25 Stück (50 m)

XTV 16 - Durchgangsklemme

1329672

<https://www.phoenixcontact.com/de/produkte/1329672>



NS 35/15 WH PERF 2000MM - Tragschiene gelocht

0806602

<https://www.phoenixcontact.com/de/produkte/0806602>



Tragschiene gelocht, ähnlich EN 60715, Material: Stahl, verzinkt, weißpassiviert, Standardprofil, Farbe: weiß, Verpackungsvariante mit 25 Stück (50 m)

NS 35/15 WH UNPERF 2000MM-VPE 10 - Tragschiene ungelocht

1204135

<https://www.phoenixcontact.com/de/produkte/1204135>



Tragschiene ungelocht, ähnlich EN 60715, Material: Stahl, verzinkt, weißpassiviert, Standardprofil, Farbe: silberfarben, Verpackungsvariante mit 10 Stück (20 m)

XTV 16 - Durchgangsklemme

1329672

<https://www.phoenixcontact.com/de/produkte/1329672>



NS 35/15 AL UNPERF 2000MM - Tragschiene ungelocht

1201756

<https://www.phoenixcontact.com/de/produkte/1201756>



Tragschiene ungelocht, ähnlich EN 60715, Material: Aluminium, unbeschichtet, Standardprofil, Farbe: silberfarben

NS 35/15 ZN PERF 2000MM - Tragschiene gelocht

1206599

<https://www.phoenixcontact.com/de/produkte/1206599>



Tragschiene gelocht, ähnlich EN 60715, Material: Stahl, verzinkt, Standardprofil, Farbe: silberfarben, Verpackungsvariante mit 25 Stück (50 m)

XTV 16 - Durchgangsklemme

1329672

<https://www.phoenixcontact.com/de/produkte/1329672>



NS 35/15 ZN UNPERF 2000MM - Tragschiene ungelocht

1206586

<https://www.phoenixcontact.com/de/produkte/1206586>



Tragschiene ungelocht, ähnlich EN 60715, Material: Stahl, verzinkt, Standardprofil, Farbe: silberfarben, Verpackungsvariante mit 25 Stück (50 m)

NS 35/15 CU UNPERF 2000MM-VPE 10 - Tragschiene ungelocht

1201895

<https://www.phoenixcontact.com/de/produkte/1201895>



Tragschiene ungelocht, ähnlich EN 60715, Material: Kupfer, unbeschichtet, Standardprofil, Farbe: kupferfarben, Verpackungsvariante mit 10 Stück (20 m)

XTV 16 - Durchgangsklemme

1329672

<https://www.phoenixcontact.com/de/produkte/1329672>



NS 35/15 CAP - Endkappe

1206573

<https://www.phoenixcontact.com/de/produkte/1206573>

Tragschienenabschlussstück, für Tragschiene NS 35/15



NS 35/15-2,3 UNPERF 2000MM-VPE 10 - Tragschiene ungelocht

1201798

<https://www.phoenixcontact.com/de/produkte/1201798>



Tragschiene ungelocht, nach EN 60715, Material: Stahl, verzinkt, dickschichtpassiviert, Standardprofil 2,3 mm, Farbe: silberfarben, Verpackungsvariante mit 10 Stück (20 m)

XTV 16 - Durchgangsklemme

1329672

<https://www.phoenixcontact.com/de/produkte/1329672>



ZBF 12:UNBEDRUCKT - Zackband flach

0809735

<https://www.phoenixcontact.com/de/produkte/0809735>



Zackband flach, Streifen, weiß, unbeschriftet, beschriftbar mit: PLOTMARK, CMS-P1-PLOTTER, Montageart: verrasten, für Klemmenbreite: 12 mm, Schriftfeldgröße: 5,15 x 12,15 mm, Anzahl der Einzelschilder: 5

ZBF 12 CUS - Zackband flach

0825018

<https://www.phoenixcontact.com/de/produkte/0825018>



Zackband flach, bestellbar: streifenweise, weiß, beschriftet nach Kundenangaben, Montageart: verrasten in flacher Schildchennut, für Klemmenbreite: 12 mm, Schriftfeldgröße: 5,15 x 12,15 mm, Anzahl der Einzelschilder: 5

XTV 16 - Durchgangsklemme

1329672

<https://www.phoenixcontact.com/de/produkte/1329672>



UC-TMF 12 - Marker für Klemmen

0819233

<https://www.phoenixcontact.com/de/produkte/0819233>



Marker für Klemmen, Matte, weiß, unbeschriftet, beschriftbar mit: BLUEMARK ID COLOR, BLUEMARK ID, BLUEMARK CLED, PLOTMARK, CMS-P1-PLOTTER, Montageart: verrasten, für Klemmenbreite: 12 mm, Schriftfeldgröße: 11,45 x 5,1 mm, Anzahl der Einzelschilder: 40

UC-TMF 12 CUS - Marker für Klemmen

0824670

<https://www.phoenixcontact.com/de/produkte/0824670>



Marker für Klemmen, bestellbar: mattenweise, weiß, beschriftet nach Kundenangaben, Montageart: verrasten in flacher Schildchennut, für Klemmenbreite: 12 mm, Schriftfeldgröße: 11,45 x 5,1 mm, Anzahl der Einzelschilder: 40

XTV 16 - Durchgangsklemme

1329672

<https://www.phoenixcontact.com/de/produkte/1329672>



UCT-TMF 12 - Marker für Klemmen

0829214

<https://www.phoenixcontact.com/de/produkte/0829214>



Marker für Klemmen, Matte, weiß, unbeschriftet, beschriftbar mit: TOPMARK NEO, TOPMARK LASER, BLUEMARK ID COLOR, BLUEMARK ID, BLUEMARK CLED, THERMOMARK PRIME, THERMOMARK CARD 2.0, THERMOMARK CARD, Montageart: verrasten, für Klemmenbreite: 12 mm, Schriftfeldgröße: 11,2 x 4,7 mm, Anzahl der Einzelschilder: 30

UCT-TMF 12 CUS - Marker für Klemmen

0829686

<https://www.phoenixcontact.com/de/produkte/0829686>



Marker für Klemmen, bestellbar: mattenweise, weiß, beschriftet nach Kundenangaben, Montageart: verrasten in flacher Schildchennut, für Klemmenbreite: 12 mm, Schriftfeldgröße: 11,2 x 4,7 mm, Anzahl der Einzelschilder: 30

XTV 16 - Durchgangsklemme

1329672

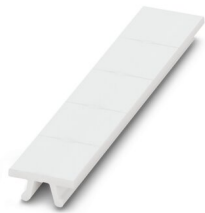
<https://www.phoenixcontact.com/de/produkte/1329672>



ZB 12:UNPRINTED - Zackband

0812120

<https://www.phoenixcontact.com/de/produkte/0812120>

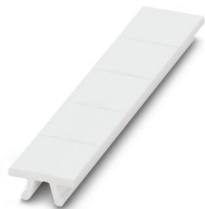


Zackband, Streifen, weiß, unbeschriftet, beschriftbar mit: PLOTMARK, CMS-P1-PLOTTER, Montageart: verrasten, für Klemmenbreite: 12,2 mm, Schriftfeldgröße: 12 x 10,5 mm, Anzahl der Einzelschilder: 5

ZB 12 CUS - Zackband

0824942

<https://www.phoenixcontact.com/de/produkte/0824942>



Zackband, bestellbar: streifenweise, weiß, beschriftet nach Kundenangaben, Montageart: verrasten in hoher Schildchennut, für Klemmenbreite: 12,2 mm, Schriftfeldgröße: 10,5 x 12,15 mm, Anzahl der Einzelschilder: 5

XTV 16 - Durchgangsklemme

1329672

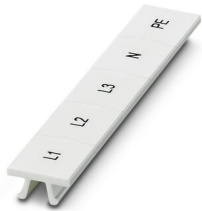
<https://www.phoenixcontact.com/de/produkte/1329672>



ZB 12,LGS:L1-N,PE - Zackband

0812146

<https://www.phoenixcontact.com/de/produkte/0812146>



Zackband, Streifen, weiß, beschriftet, längs bedruckt: L1, L2, L3, N, PE, Montageart: verrasten, für Klemmenbreite: 12,2 mm, Schriftfeldgröße: 10,5 x 12,15 mm, Anzahl der Einzelschilder: 5

UC-TM 12 - Marker für Klemmen

0819194

<https://www.phoenixcontact.com/de/produkte/0819194>



Marker für Klemmen, Matte, weiß, unbeschriftet, beschriftbar mit: BLUEMARK ID COLOR, BLUEMARK ID, BLUEMARK CLED, PLOTMARK, CMS-P1-PLOTTER, Montageart: verrasten, für Klemmenbreite: 12 mm, Schriftfeldgröße: 11,45 x 10,5 mm, Anzahl der Einzelschilder: 40

XTV 16 - Durchgangsklemme

1329672

<https://www.phoenixcontact.com/de/produkte/1329672>



UC-TM 12 CUS - Marker für Klemmen

0824613

<https://www.phoenixcontact.com/de/produkte/0824613>



Marker für Klemmen, bestellbar: mattenweise, weiß, beschriftet nach Kundenangaben, Montageart: verrasten in hoher Schildchennut, für Klemmenbreite: 12 mm, Schriftfeldgröße: 11,45 x 10,5 mm, Anzahl der Einzelschilder: 40

UCT-TM 12 - Marker für Klemmen

0829144

<https://www.phoenixcontact.com/de/produkte/0829144>



Marker für Klemmen, Matte, weiß, unbeschriftet, beschriftbar mit: TOPMARK NEO, TOPMARK LASER, BLUEMARK ID COLOR, BLUEMARK ID, BLUEMARK CLED, THERMOMARK PRIME, THERMOMARK CARD 2.0, THERMOMARK CARD, Montageart: verrasten, für Klemmenbreite: 12 mm, Schriftfeldgröße: 10,8 x 9,6 mm, Anzahl der Einzelschilder: 30

XTV 16 - Durchgangsklemme

1329672

<https://www.phoenixcontact.com/de/produkte/1329672>



UCT-TM 12 CUS - Marker für Klemmen

0829630

<https://www.phoenixcontact.com/de/produkte/0829630>



Marker für Klemmen, bestellbar: mattenweise, weiß, beschriftet nach Kundenangaben, Montageart: verrasten in hoher Schildchennut, für Klemmenbreite: 12 mm, Schriftfeldgröße: 10,8 x 9,6 mm, Anzahl der Einzelschilder: 30

MPS-MT - Prüfstecker

0201744

<https://www.phoenixcontact.com/de/produkte/0201744>



Prüfstecker, mit Lötanschluss bis 1 mm² Leiterquerschnitt, Polzahl: 1, Farbe: grau

XTV 16 - Durchgangsklemme

1329672

<https://www.phoenixcontact.com/de/produkte/1329672>



MPS-IH WH - Isolierhülse

0201663

<https://www.phoenixcontact.com/de/produkte/0201663>

Isolierhülse, Farbe: weiß



MPS-IH RD - Isolierhülse

0201676

<https://www.phoenixcontact.com/de/produkte/0201676>

Isolierhülse, Farbe: rot



XTV 16 - Durchgangsklemme

1329672

<https://www.phoenixcontact.com/de/produkte/1329672>

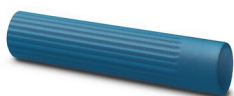


MPS-IH BU - Isolierhülse

0201689

<https://www.phoenixcontact.com/de/produkte/0201689>

Isolierhülse, Farbe: blau



MPS-IH YE - Isolierhülse

0201692

<https://www.phoenixcontact.com/de/produkte/0201692>

Isolierhülse, Farbe: gelb



XTV 16 - Durchgangsklemme

1329672

<https://www.phoenixcontact.com/de/produkte/1329672>



MPS-IH GN - Isolierhülse

0201702

<https://www.phoenixcontact.com/de/produkte/0201702>

Isolierhülse, Farbe: grün



MPS-IH GY - Isolierhülse

0201728

<https://www.phoenixcontact.com/de/produkte/0201728>

Isolierhülse, Farbe: grau



XTV 16 - Durchgangsklemme

1329672

<https://www.phoenixcontact.com/de/produkte/1329672>



MPS-IH BK - Isolierhülse

0201731

<https://www.phoenixcontact.com/de/produkte/0201731>

Isolierhülse, Farbe: schwarz



PROJECT COMPLETE - Software

1050453

<https://www.phoenixcontact.com/de/produkte/1050453>



Intuitive Planungs- und Markierungs-Software zur Projektierung von Klemmenleisten und zur professionellen Beschriftung von Markierungsmaterialien für Klemmen, Leiter, Kabel, Geräte und Anlagen. Die Software steht zum Download zur Verfügung

XTV 16 - Durchgangsklemme

1329672

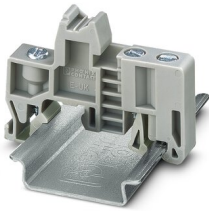
<https://www.phoenixcontact.com/de/produkte/1329672>



E/UK - Endhalter

1201442

<https://www.phoenixcontact.com/de/produkte/1201442>



Endhalter, Material: PA, Farbe: grau, Montage auf Tragschiene NS 32 oder NS 35

E/UK 1 - Endhalter

1201413

<https://www.phoenixcontact.com/de/produkte/1201413>



Endhalter, für die Endabstützung von Doppelstock- und Dreistockklemmen, Breite: 10 mm, Farbe: grau

XTV 16 - Durchgangsklemme

1329672

<https://www.phoenixcontact.com/de/produkte/1329672>



TMT (EX9,5)R - Marker für Klemmen

0828295

<https://www.phoenixcontact.com/de/produkte/0828295>



Marker für Klemmen, Rolle, weiß, unbeschriftet, beschriftbar mit: THERMOMARK E.300 (D)/600 (D), THERMOMARK ROLL 2.0, THERMOMARK ROLL, THERMOMARK ROLL X1, THERMOMARK ROLLMASTER 300/600, THERMOMARK X1.2, Montageart: verrasten, verrasten in hoher Schildchennut, Schriftfeldgröße: 9,5 x 50000 mm, Anzahl der Einzelschilder: 1

US-TM 100 - Marker für Klemmen

0829255

<https://www.phoenixcontact.com/de/produkte/0829255>



Marker für Klemmen, Karte, weiß, unbeschriftet, beschriftbar mit: BLUEMARK ID COLOR, BLUEMARK ID, THERMOMARK PRIME, THERMOMARK CARD 2.0, THERMOMARK CARD, Montageart: verrasten, Schriftfeldgröße: 104 x 9,8 mm, Anzahl der Einzelschilder: 13

XTV 16 - Durchgangsklemme

1329672

<https://www.phoenixcontact.com/de/produkte/1329672>



CLIPFIX 35 - Endhalter

3022218

<https://www.phoenixcontact.com/de/produkte/3022218>



Schnellmontage-Endhalter, für Tragschiene NS 35/7,5 oder NS 35/15, mit Markierungsmöglichkeit, Breite: 9,5 mm, Farbe: grau

CLIPFIX 35-5 - Endhalter

3022276

<https://www.phoenixcontact.com/de/produkte/3022276>



Schnellmontage-Endhalter, für Tragschiene NS 35/7,5 oder Tragschiene NS 35/15, mit Markierungsmöglichkeit, mit Parkmöglichkeit für FBS...5, FBS...6, KSS 5, KSS 6, Breite: 5,15 mm, Farbe: grau

XTV 16 - Durchgangsklemme

1329672

<https://www.phoenixcontact.com/de/produkte/1329672>

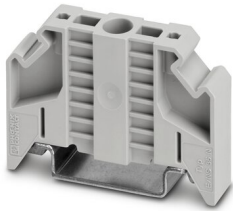


E/NS 35 N - Endhalter

0800886

<https://www.phoenixcontact.com/de/produkte/0800886>

Endhalter, Breite: 9,5 mm, Farbe: grau



CRIMPFOX CENTRUS 6S - Presszange

1213144

<https://www.phoenixcontact.com/de/produkte/1213144>



Presszange, für unisolierte und isolierte Aderendhülsen DIN 46228 Teil 1 und 4 von 0,14 mm² ... 6 mm², ebenfalls für TWIN Aderendhülsen bis 2 x 4 mm², automatische Querschnittsanpassung, seitliche Einführung, ausgestattet mit Fallschutz

XTV 16 - Durchgangsklemme

1329672

<https://www.phoenixcontact.com/de/produkte/1329672>



CRIMPFOX CENTRUS 10S - Presszange

1213154

<https://www.phoenixcontact.com/de/produkte/1213154>



Presszange, für unisolierte und isolierte Aderendhülsen DIN 46228 Teil 1 und 4 von 0,14 mm² ... 10 mm², ebenfalls für TWIN Aderendhülsen bis 2 x 4 mm², automatische Querschnittsanpassung, seitliche Einführung, ausgestattet mit Fallschutz

CRIMPFOX CENTRUS 6H - Presszange

1213146

<https://www.phoenixcontact.com/de/produkte/1213146>



Presszange, für unisolierte und isolierte Aderendhülsen DIN 46228 Teil 1 und 4 von 0,14 mm² ... 6 mm², ebenfalls für TWIN Aderendhülsen bis 2 x 4 mm², automatische Querschnittsanpassung, seitliche Einführung, ausgestattet mit Fallschutz

XTV 16 - Durchgangsklemme

1329672

<https://www.phoenixcontact.com/de/produkte/1329672>



CRIMPFOX CENTRUS 10H - Presszange

1213156

<https://www.phoenixcontact.com/de/produkte/1213156>



Presszange, für unisolierte und isolierte Aderendhülsen DIN 46228 Teil 1 und 4 von 0,14 mm² ... 10 mm², ebenfalls für TWIN Aderendhülsen bis 2 x 4 mm², automatische Querschnittsanpassung, seitliche Einführung, ausgestattet mit Fallschutz

CRIMPFOX 10S - Presszange

1212045

<https://www.phoenixcontact.com/de/produkte/1212045>



Presszange, für Aderendhülsen ohne Isolierkragen nach DIN 46228 Teil 1 und Aderendhülsen mit Isolierkragen nach DIN 46228 Teil 4, 0,14 mm² ... 10 mm², Zwangssperre entriegelbar, seitliche Einführung

XTV 16 - Durchgangsklemme

1329672

<https://www.phoenixcontact.com/de/produkte/1329672>



CRIMPFOX 6H - Presszange

1212046

<https://www.phoenixcontact.com/de/produkte/1212046>



Presszange, für Aderendhülsen ohne Isolierkragen nach DIN 46228 Teil 1 und Aderendhülsen mit Isolierkragen nach DIN 46228 Teil 4, 0,14 mm² ... 6 mm², Zwangssperre entriegelbar, seitliche Einführung

CRIMPFOX 2,5-M - Presszange

1212719

<https://www.phoenixcontact.com/de/produkte/1212719>



Presszange, für Aderendhülsen ohne Isolierkragen nach DIN 46228 Teil 1 und Aderendhülsen mit Isolierkragen nach DIN 46228 Teil 4, 0,25 mm² ... 2,5 mm², seitliche Einführung, Trapez-Crimp

XTV 16 - Durchgangsklemme

1329672

<https://www.phoenixcontact.com/de/produkte/1329672>



CRIMPFOX 6-M - Presszange

1212720

<https://www.phoenixcontact.com/de/produkte/1212720>



Presszange, für Aderendhülsen ohne Isolierkragen nach DIN 46228 Teil 1 und Aderendhülsen mit Isolierkragen nach DIN 46228 Teil 4, 0,25 mm² ... 6,0 mm², seitliche Einführung, Trapez-Crimp

CRIMPFOX 6 - Presszange

1212034

<https://www.phoenixcontact.com/de/produkte/1212034>



Presszange, für Aderendhülsen ohne Isolierkragen nach DIN 46228 Teil 1 und Aderendhülsen mit Isolierkragen nach DIN 46228 Teil 4, 0,25 mm² ... 6,0 mm², seitliche Einführung, Trapez-Crimp

XTV 16 - Durchgangsklemme

1329672

<https://www.phoenixcontact.com/de/produkte/1329672>



CRIMPFOX 6T - Presszange

1212037

<https://www.phoenixcontact.com/de/produkte/1212037>



Presszange, für Aderendhülsen ohne Isolierkragen nach DIN 46228 Teil 1 und Aderendhülsen mit Isolierkragen nach DIN 46228 Teil 4, 0,25 mm² ... 6 mm², seitliche Einführung, Trapez-Crimp

CRIMPFOX 6T-F - Presszange

1212038

<https://www.phoenixcontact.com/de/produkte/1212038>



Presszange, für Aderendhülsen ohne Isolierkragen nach DIN 46228 Teil 1 und Aderendhülsen mit Isolierkragen nach DIN 46228 Teil 4, 0,25 mm² ... 6 mm², frontale Einführung, Trapez-Crimp

XTV 16 - Durchgangsklemme

1329672

<https://www.phoenixcontact.com/de/produkte/1329672>



CRIMPFOX 6S-F - Presszange

1212043

<https://www.phoenixcontact.com/de/produkte/1212043>



Presszange, für Aderendhülsen ohne Isolierkragen nach DIN 46228 Teil 1 und Aderendhülsen mit Isolierkragen nach DIN 46228 Teil 4, 0,5 mm² ... 6 mm², frontale Einführung, Vierkant-Crimp

CRIMPFOX 10 - Presszange

1212721

<https://www.phoenixcontact.com/de/produkte/1212721>



Presszange, für Aderendhülsen ohne Isolierkragen nach DIN 46228 Teil 1 und Aderendhülsen mit Isolierkragen nach DIN 46228 Teil 4, 4 mm² ... 10 mm², seitliche Einführung, Trapez-Crimp

XTV 16 - Durchgangsklemme

1329672

<https://www.phoenixcontact.com/de/produkte/1329672>



CRIMPFOX-M - Presszange

1212072

<https://www.phoenixcontact.com/de/produkte/1212072>



Grundzange, zur Aufnahme von Gesenken für verschiedenste Kontaktarten

Phoenix Contact 2023 © - Alle Rechte vorbehalten

<https://www.phoenixcontact.com>

PHOENIX CONTACT Deutschland GmbH

Flachsmarktstraße 8

D-32825 Blomberg

+49 52 35/3-1 20 00

info@phoenixcontact.de