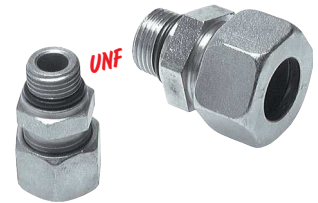


Stahl- & Edelstahl-Schneidringverschraubungen ISO 8434-1

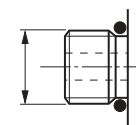
Gerade Einschraubverschraubungen		UNF-/UN-Gewinde	
Typ		Rohr Ø außen	Einschraubgewinde
Stahl verzinkt			
leichte Baureihe			
GE 8 L 7/16 UNF		8 L	UNF 7/16 -20
GE 10 L 7/16 UNF		10 L	UNF 7/16 -20
GE 12 L 3/4 UNF		12 L	UNF 3/4 -16
GE 12 L 7/8 UNF		12 L	UNF 7/8 -14
GE 12 L 9/16 UNF		12 L	UNF 9/16 -18
GE 15 L 3/4 UNF		15 L	UNF 3/4 -16
GE 15 L 7/8 UNF		15 L	UNF 7/8 -14
GE 18 L 3/4 UNF		18 L	UNF 3/4 -16
GE 18 L 7/8 UNF		18 L	UNF 7/8 -14
GE 22 L 7/8 UNF		22 L	UNF 7/8 -14
GE 22 L 1 1/16 UN		22 L	UN 1 1/16 -12
GE 22 L 1 5/16 UN		22 L	UN 1 5/16 -12
GE 28 L 1 1/16 UN		28 L	UN 1 1/16 -12
GE 28 L 1 5/16 UN		28 L	UN 1 5/16 -12
GE 35 L 1 5/8 UN		35 L	UN 1 5/8 -12
GE 42 L 1 5/8 UN		42 L	UN 1 5/8 -12
schwere Baureihe			
GE 8 S 7/16 UNF		8 S	UNF 7/16 -20
GE 10 S 9/16 UNF		10 S	UNF 9/16 -18
GE 12 S 3/4 UNF		12 S	UNF 3/4 -16
GE 12 S 9/16 UNF		12 S	UNF 9/16 -18
GE 16 S 3/4 UNF		16 S	UNF 3/4 -16
GE 16 S 7/8 UNF		16 S	UNF 7/8 -14
GE 20 S 3/4 UNF		20 S	UNF 3/4 -16
GE 20 S 7/8 UNF		20 S	UNF 7/8 -14
GE 20 S 1 1/16 UN		20 S	UN 1 1/16 -12
GE 25 S 1 1/16 UN		25 S	UN 1 1/16 -12
GE 25 S 1 5/16 UN		25 S	UN 1 5/16 -12
GE 30 S 1 5/16 UN		30 S	UN 1 5/16 -12
GE 30 S 1 5/8 UN		30 S	UN 1 5/8 -12
GE 38 S 1 5/8 UN		38 S	UN 1 5/8 -12



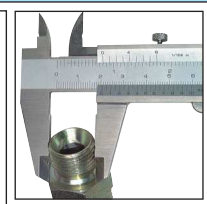
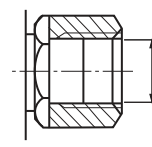
Anschlüsse mit UNF-/UN-Gewinde (SAE)

Nennmaß	Gangzahl auf 1 Zoll	Klasse	D	d	Kenngroße SAE
5/16	24	UNF	7,9	6,8	2
3/8	24	UNF	9,5	8,4	3
7/16	20	UNF	11,1	9,8	4
1/2	20	UNF	12,7	11,4	5
9/16	18	UNF	14,3	12,8	
5/8	18	UNF	15,9	14,4	6
3/4	16	UNF	19,1	17,4	8
7/8	14	UNF	22,2	20,3	10
1 1/16	12	UN	27,0	24,8	
1 1/8	14	UNS	27,0	25,1	12
1 3/8	12	UN	30,2	28,0	14
1 5/8	12	UN	33,3	31,1	16
1 3/4	12	UN	41,3	39,0	20
1 7/8	12	UN	47,6	45,4	24
2 1/2	12	UN	63,5	61,3	32
3	12	UN	76,2	74,0	40
3 1/2	12	UN	88,9	86,7	48

UNF-/UN-Außengewinde



UNF-/UN-Innengewinde



Weitere Gewindetabellen finden Sie auf Seite 1179.

Wartungsprodukte ab Seite 1047

Montagepaste für Edelstahlverschraubungen ab Seite 1049

Kupfer-, Aluminium- & Hydraulik Dicht-ringe finden Sie ab Seite 1012

Reinigungstechnik auf Seite 1056

PVC-U-Rohre und -Fittings ab Seite 452

Hochdruck-Kugelhähne ab Seite 508

Elektronische Druckschalter ab Seite 690

Druckregler für hohe Drücke ab Seite 616

Alle Angaben verstehen sich als unverbindliche Richtwerte! Für nicht schriftlich bestätigte Datenauswahl übernehmen wir keine Haftung. Druckangaben beziehen sich, soweit nicht anders angegeben, auf Flüssigkeiten der Gruppe II bei +20°C.