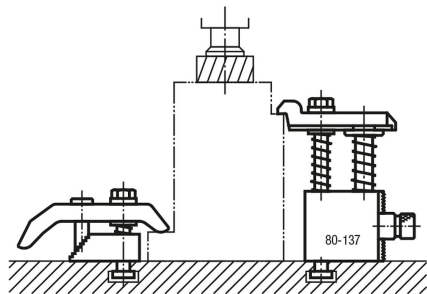


Łapy dociskowe odsadzone z jednostką regulującą

Opis artykułu/ilustracje produktu



Opis

Materiał:

Korpus podstawowy – żeliwo sferoidalne.

Łapa i śruba zaciskowa – stal ulepszana cieplnie.

Wersja:

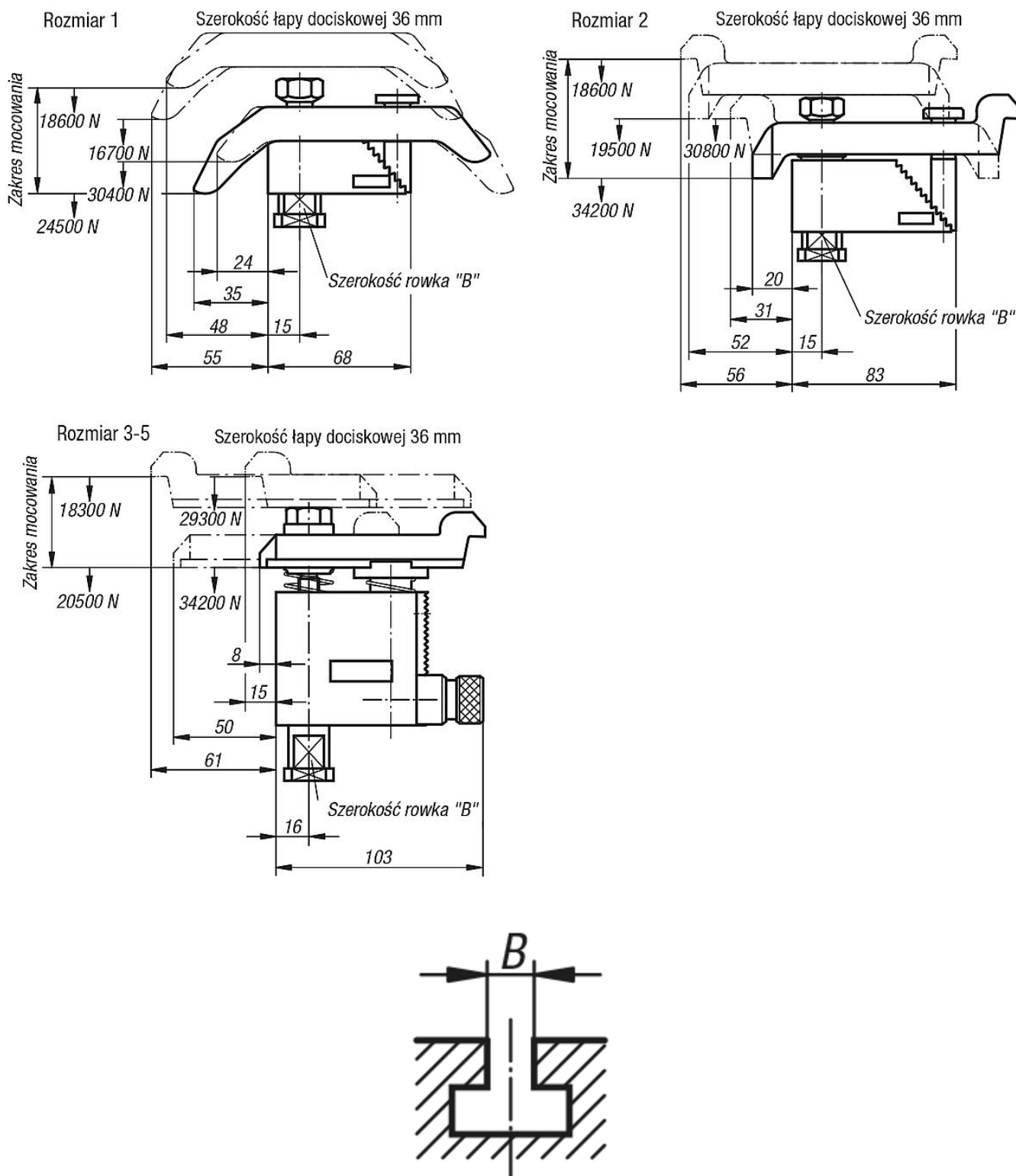
Oksydowane.

Wskazówka:

Łapy szybkoprzestawne są uniwersalnymi elementami zaciskowymi, które złożone z pojedynczych elementów tworzą zawsze nierozłączną całość. Nie ma luźnych części, które trzeba zestawiać ze sobą w procesie mocowania. Zwarta budowa pozwala na mocowanie blisko przedmiotu obrabianego, dzięki czemu można wykorzystać całą powierzchnię stołu maszynowego.

Łapy dociskowe odsadzone z jednostką regulującą

Rysunki



Przegląd artykułów

Łapy dociskowe odsadzone

Nr Zamówienia	Rozmiar	Zakres mocowania	Szerokość rowka wg DIN 650
K0004.10X12	1	0-35	12

Łapy dociskowe odsadzone z jednostką regulującą

Przegląd artykułów

Nr Zamówienia	Rozmiar	Zakres mocowania	Szerokość rowka wg DIN 650
K0004.10X14	1	0-35	14
K0004.10X16	1	0-35	16
K0004.10X18	1	0-35	18
K0004.20X12	2	25-85	12
K0004.20X14	2	25-85	14
K0004.20X16	2	25-85	16
K0004.20X18	2	25-85	18
K0004.30X12	3	80-137	12
K0004.30X14	3	80-137	14
K0004.30X16	3	80-137	16
K0004.30X18	3	80-137	18
K0004.40X12	4	125-224	12
K0004.40X14	4	125-224	14
K0004.40X16	4	125-224	16
K0004.40X18	4	125-224	18
K0004.50X12	5	160-300	12
K0004.50X14	5	160-300	14
K0004.50X16	5	160-300	16
K0004.50X18	5	160-300	18