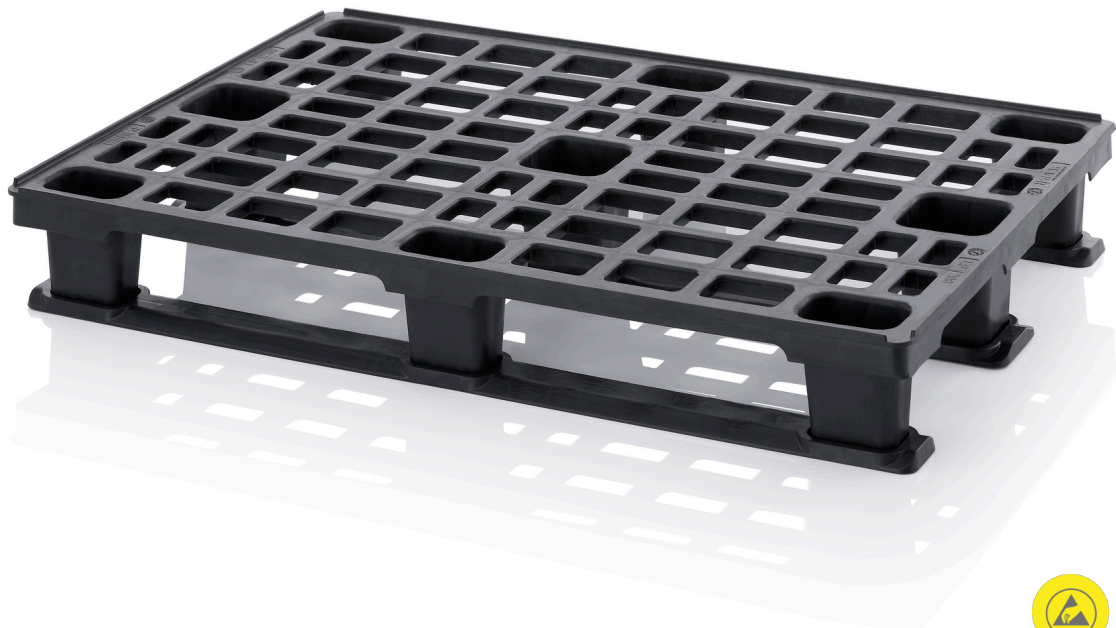


## ESD-LEICHTPALETTEN MIT SICHERUNGSRAND ESD LP 1208K



### Antistatische Leichtgewichte

Die ESD-Leichtpalette von AUER Packaging zeichnet sich durch ihr besonders geringes Eigengewicht aus. Dennoch überzeugt sie durch eine hohe Belastbarkeit und kann daher für weltweite Exporte genutzt werden. In der elektrisch-leitfähigen ESD-Version ist sie besonders für die Lagerung und den Transport von Elektronik-Komponenten geeignet.

- Elektrisch leitfähiges Material
- Platzsparend ineinander stapelbar
- Geringes Eigengewicht
- Für weltweiten Export geeignet

### DETAILS

<b>Außenmaße L x B x H</b>	120 x 80 x 16,2 cm	<b>Toleranz ±</b>	10%
<b>Oberdeck</b>	Durchbrochen	<b>Material</b>	ESD PP
<b>Unterdeck</b>	mit 3 Kufen	<b>Farbe</b>	Verkehrsschwarz ähnlich RAL 9017
<b>Unterbrochener Sicherungsrand</b>	Außenarretierung 7 mm	<b>Spez. Durchgangswiderstand*</b>	$10^3 < 10^{10}$ Ohm/cm
<b>Gewicht</b>	7,5 kg	<b>Hinweis</b>	nicht für Hochregal geeignet

\* **Hinweis:** Wir weisen darauf hin, dass aufgrund der vom Verarbeitungsverfahren abhängigen Strömungsorientierung des Materials unterschiedliche elektrische Eigenschaften des Fertigteils auftreten können.